

2024年8月の製造工業生産能力指数・稼働率指数の動向
Indices of Production Capacity and Operating Ratio for August, 2024

Index. 2020 = 100

生産能力 Production Capacity	原 指 数 Original Index			
	97.3	前月比(%) %Change from Previous Month	前年同月比(%) %Change from Previous Year	
		-0.3 (3か月連続)	-1.0 (6か月連続)	
稼働率 Operating Ratio	季節調整済指数 Seasonally Adjusted Index		原 指 数 Original Index	
	97.6	前月比(%) %Change from Previous Month	89.2	前年同月比(%) %Change from Previous Year
		-5.3 (2か月ぶり)		-9.8 (2か月ぶり)

- (1) 8月の製造工業生産能力指数は、97.3で前月比-0.3%の低下であった。業種別にみると、生産用機械工業同-2.0%、電子部品・デバイス工業同-0.2%、パルプ・紙・紙加工品工業同-0.1%が低下した。
- (2) 8月の製造工業稼働率指数は、97.6で前月比-5.3%の低下であった。業種別にみると、輸送機械工業同-11.2%、電子部品・デバイス工業同-15.3%、化学工業同-6.5%等が低下し、電気・情報通信機械工業同1.1%、その他工業同1.2%が上昇した。

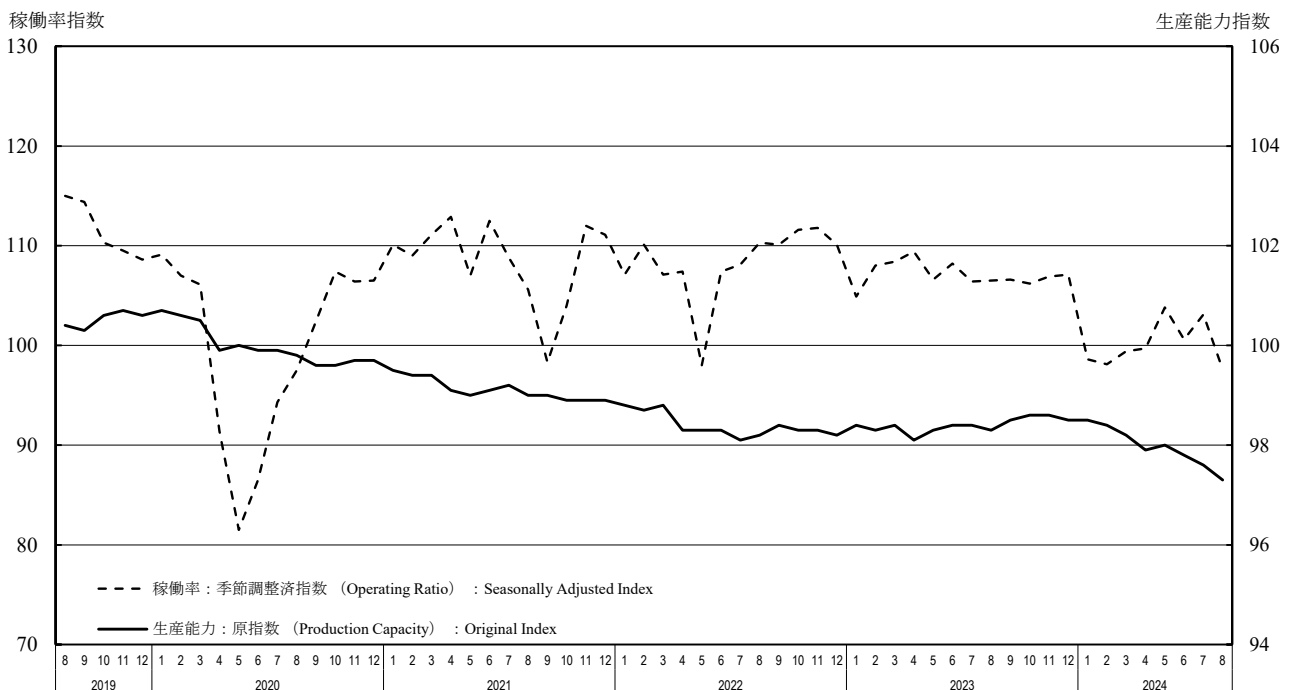
製造工業生産能力指数・稼働率指数の時系列表
 Historical Data for Indices of Production Capacity and Operating Ratio

index,2020= 100

年 月	生産能力(末) Production Capacity			稼働率 Operating Ratio				Year and Month
	原指数 Original Index			季節調整済指数 Seasonally Adjusted Index		原指数 Original Index		
	前月(期)比 %Change From Previous Month(Quarter)	前年 (同月期)比 %Change From Previous Year		前月(期)比 %Change From Previous Month(Quarter)		前年 (同月期)比 %Change From Previous Year		
2021 年	98.9		-0.8			108.5	8.5	C.Y. 2021
2022	98.2		-0.7			108.1	-0.4	C.Y. 2022
2023	98.5		0.3			107.0	-1.0	C.Y. 2023
2021 年度	98.8		-0.6			108.0	7.6	F.Y. 2021
2022	98.4		-0.4			107.9	-0.1	F.Y. 2022
2023	98.2		-0.2			105.0	-2.7	F.Y. 2023
2023 年 II 期	98.4	0.0	0.1	108.1	0.9	106.9	3.4	Q2 2023
III 期	98.5	0.1	0.1	106.5	-1.5	105.8	-3.5	Q3
IV 期	98.5	0.0	0.3	106.7	0.2	107.9	-2.7	Q4
2024 年 I 期	98.2	-0.3	-0.2	98.7	-7.5	99.4	-7.4	Q1 2024
II 期	97.8	-0.4	-0.6	101.4	2.7	100.2	-6.3	Q2
2023 年 6 月	98.4	0.1	0.1	108.2	1.5	111.5	0.8	Jun. 2023
7 月	98.4	0.0	0.3	106.4	-1.7	109.5	-2.3	Jul.
8 月	98.3	-0.1	0.1	106.5	0.1	98.9	-3.8	Aug.
9 月	98.5	0.2	0.1	106.6	0.1	109.1	-4.3	Sep.
10 月	98.6	0.1	0.3	106.2	-0.4	109.0	-1.6	Oct.
11 月	98.6	0.0	0.3	106.9	0.7	109.6	-3.2	Nov.
12 月	98.5	-0.1	0.3	107.1	0.2	105.2	-3.3	Dec.
2024 年 1 月	98.5	0.0	0.1	98.6	-7.9	94.9	-4.4	Jan. 2024
2 月	98.4	-0.1	0.1	98.1	-0.5	98.2	-6.2	Feb.
3 月	98.2	-0.2	-0.2	99.4	1.3	105.0	-11.2	Mar.
4 月	97.9	-0.3	-0.2	99.7	0.3	101.2	-6.6	Apr.
5 月	98.0	0.1	-0.3	103.8	4.1	99.1	-1.9	May
6 月	97.8	-0.2	-0.6	100.6	-3.1	100.3	-10.0	Jun.
7 月	97.6	-0.2	-0.8	103.1	2.5	109.6	0.1	Jul.
8 月	97.3	-0.3	-1.0	97.6	-5.3	89.2	-9.8	Aug.

製造工業生産能力指数・稼働率指数の推移(グラフ)
 Historical Data (Graph) for Indices of Production Capacity and Operating Ratio

(2020 average=100)



〈鉄鋼・非鉄金属工業; Iron, steel and Non-ferrous metals〉

〈鉄鋼業; Iron and steel〉

index 2020= 100

	生産能力(末) Production Capacity			稼働率 Operating Ratio				生産能力(末) Production Capacity			稼働率 Operating Ratio				
	原指数 Original Index			季節調整済指数 Seasonally Adjusted Index		原指数 Original Index		原指数 Original Index			季節調整済指数 Seasonally Adjusted Index		原指数 Original Index		
	前月(期)比 %Change From Previous Month (Quarter)	前年(同月期)比 %Change From Previous Year		前月(期)比 %Change From Previous Month (Quarter)	前年(同月期)比 %Change From Previous Year	前月(期)比 %Change From Previous Month (Quarter)	前年(同月期)比 %Change From Previous Year	前月(期)比 %Change From Previous Month (Quarter)	前年(同月期)比 %Change From Previous Year	前月(期)比 %Change From Previous Month (Quarter)	前年(同月期)比 %Change From Previous Year	前月(期)比 %Change From Previous Month (Quarter)	前年(同月期)比 %Change From Previous Year		
2021年	99.1		-0.4			112.1	12.1	99.1		0.0			116.1	16.1	C.Y. 2021
2022年	96.7		-2.4			108.9	-2.9	95.3		-3.8			109.7	-5.5	2022
2023年	95.1		-1.7			106.7	-2.0	93.0		-2.4			109.9	0.2	2023
2021年度	99.1		-0.7			111.8	11.6	99.1		-0.6			115.4	15.1	F.Y. 2021
2022年度	96.8		-2.3			108.1	-3.3	95.6		-3.5			109.0	-5.5	2022
2023年度	94.8		-2.1			107.0	-1.0	93.4		-2.3			110.3	1.2	2023
2023年 Ⅱ期	96.4	-0.4	-1.6	107.5	0.2	108.3	-1.7	95.1	-0.5	-2.4	110.1	1.3	110.6	-0.6	Q2 2023
Ⅲ期	96.8	0.4	-1.1	106.6	-0.8	105.2	-0.8	95.6	0.5	-1.6	110.8	0.6	109.6	2.9	Q3
Ⅳ期	95.1	-1.8	-1.7	105.6	-0.9	106.8	-2.6	93.0	-2.7	-2.4	109.7	-1.0	110.5	1.2	Q4
2024年 Ⅰ期	94.8	-0.3	-2.1	107.5	1.8	107.6	1.0	93.4	0.4	-2.3	110.7	0.9	110.8	1.7	Q1 2024
Ⅱ期	94.2	-0.6	-2.3	106.7	-0.7	107.5	-0.7	92.5	-1.0	-2.7	108.4	-2.1	108.8	-1.6	Q2
2023年 6月	96.4	0.0	-1.6	107.5	-0.5	109.4	-0.6	95.1	0.0	-2.4	110.3	-1.4	110.0	2.5	Jun. 2023
7月	96.7	0.3	-1.3	108.1	0.6	109.7	3.2	95.6	0.5	-2.0	113.6	3.0	112.9	6.7	Jul.
8月	96.8	0.1	-1.3	105.7	-2.2	100.8	-2.9	95.6	0.0	-1.9	109.3	-3.8	108.6	0.5	Aug.
9月	96.8	0.0	-1.1	106.0	0.3	105.0	-2.6	95.6	0.0	-1.6	109.4	0.1	107.2	1.4	Sep.
10月	95.3	-1.5	-1.5	106.3	0.3	110.1	-1.9	93.2	-2.5	-2.2	111.0	1.5	114.3	1.4	Oct.
11月	95.3	0.0	-1.5	104.8	-1.4	106.5	-3.9	93.2	0.0	-2.2	109.0	-1.8	109.9	-0.2	Nov.
12月	95.1	-0.2	-1.7	105.8	1.0	103.9	-1.7	93.0	-0.2	-2.4	109.2	0.2	107.2	2.2	Dec.
2024年 1月	95.3	0.2	-1.7	107.3	1.4	105.1	1.3	93.4	0.4	-2.3	112.4	2.9	112.6	4.3	Jan. 2024
2月	95.3	0.0	-1.7	109.0	1.6	106.5	4.1	93.4	0.0	-2.3	113.3	0.8	107.1	4.1	Feb.
3月	94.8	-0.5	-2.1	106.1	-2.7	111.3	-1.9	93.4	0.0	-2.3	106.5	-6.0	112.6	-2.7	Mar.
4月	94.2	-0.6	-2.4	106.1	0.0	106.0	-0.3	92.5	-1.0	-2.8	108.7	2.1	106.6	0.6	Apr.
5月	94.2	0.0	-2.3	108.3	2.1	109.8	0.6	92.5	0.0	-2.7	108.7	0.0	112.3	-2.9	May
6月	94.2	0.0	-2.3	105.7	-2.4	106.6	-2.6	92.5	0.0	-2.7	107.8	-0.8	107.5	-2.3	Jun.
7月	94.5	0.3	-2.3	108.3	2.5	111.0	1.2	93.0	0.5	-2.7	111.9	3.8	111.2	-1.5	Jul.
8月	94.5	0.0	-2.4	105.6	-2.5	100.2	-0.6	93.0	0.0	-2.7	106.9	-4.5	106.2	-2.2	Aug.

〈非鉄金属工業; Non-ferrous metals〉

〈金属製品工業; Fabricated metals〉

	生産能力(末) Production Capacity			稼働率 Operating Ratio				生産能力(末) Production Capacity			稼働率 Operating Ratio				
	原指数 Original Index			季節調整済指数 Seasonally Adjusted Index		原指数 Original Index		原指数 Original Index			季節調整済指数 Seasonally Adjusted Index		原指数 Original Index		
	前月(期)比 %Change From Previous Month (Quarter)	前年(同月期)比 %Change From Previous Year		前月(期)比 %Change From Previous Month (Quarter)	前年(同月期)比 %Change From Previous Year	前月(期)比 %Change From Previous Month (Quarter)	前年(同月期)比 %Change From Previous Year	前月(期)比 %Change From Previous Month (Quarter)	前年(同月期)比 %Change From Previous Year	前月(期)比 %Change From Previous Month (Quarter)	前年(同月期)比 %Change From Previous Year	前月(期)比 %Change From Previous Month (Quarter)	前年(同月期)比 %Change From Previous Year		
2021年	99.0		-0.9			106.8	6.8	99.5		-0.1			103.1	3.1	C.Y. 2021
2022年	98.7		-0.3			107.7	0.8	99.4		-0.1			102.0	-1.1	2022
2023年	98.2		-0.5			102.4	-4.9	99.1		-0.3			100.5	-1.5	2023
2021年度	99.1		-0.7			107.0	7.0	99.5		0.1			102.7	3.2	F.Y. 2021
2022年度	98.7		-0.4			106.8	-0.2	99.0		-0.5			101.7	-1.0	2022
2023年度	96.7		-2.0			102.4	-4.1	98.9		-0.1			99.3	-2.4	2023
2023年 Ⅱ期	98.3	-0.4	-0.6	104.7	0.6	105.1	-3.4	98.8	-0.2	-0.9	101.1	0.6	102.3	0.1	Q2 2023
Ⅲ期	98.4	0.1	-0.5	101.3	-3.2	99.2	-5.7	99.1	0.3	-0.5	99.1	-2.0	101.8	-4.8	Q3
Ⅳ期	98.2	-0.2	-0.5	100.2	-1.1	102.0	-7.3	99.1	0.0	-0.3	101.5	2.4	99.3	0.0	Q4
2024年 Ⅰ期	96.7	-1.5	-2.0	103.1	2.9	103.4	0.0	98.9	-0.2	-0.1	95.0	-6.4	93.8	-4.7	Q1 2024
Ⅱ期	96.8	0.1	-1.5	105.3	2.1	105.7	0.6	98.4	-0.5	-0.4	99.8	5.1	101.0	-1.3	Q2
2023年 6月	98.3	0.0	-0.6	103.7	-0.7	108.6	-4.6	98.8	0.0	-0.9	103.7	3.6	108.3	2.8	Jun. 2023
7月	98.3	0.0	-0.4	102.3	-1.4	105.3	-1.5	99.1	0.3	-0.6	97.2	-6.3	104.5	-5.8	Jul.
8月	98.5	0.2	-0.5	99.9	-2.3	90.3	-7.9	99.1	0.0	-0.6	100.4	3.3	98.2	-3.7	Aug.
9月	98.4	-0.1	-0.5	101.7	1.8	102.1	-7.8	99.1	0.0	-0.5	99.8	-0.6	102.8	-4.5	Sep.
10月	98.3	-0.1	-0.7	100.8	-0.9	104.4	-6.3	99.1	0.0	-0.5	104.3	4.5	104.0	3.9	Oct.
11月	98.3	0.0	-0.7	98.9	-1.9	101.9	-8.9	99.1	0.0	-0.5	99.0	-5.1	98.6	-3.6	Nov.
12月	98.2	-0.1	-0.5	101.0	2.1	99.6	-6.7	99.1	0.0	-0.3	101.3	2.3	95.3	-0.2	Dec.
2024年 1月	98.0	-0.2	-0.7	98.4	-2.6	95.0	-3.3	99.1	0.0	-0.3	95.8	-5.4	86.4	-3.6	Jan. 2024
2月	98.0	0.0	-0.7	106.6	8.3	105.6	4.0	99.1	0.0	-0.3	95.4	-0.4	93.7	-1.8	Feb.
3月	96.7	-1.3	-2.0	104.3	-2.2	109.6	-0.8	98.9	-0.2	-0.1	93.9	-1.6	101.2	-8.1	Mar.
4月	96.6	-0.1	-1.7	102.5	-1.7	105.3	-1.2	98.4	-0.5	-0.6	102.6	9.3	104.3	4.7	Apr.
5月	96.6	0.0	-1.7	110.8	8.1	106.4	6.2	98.4	0.0	-0.4	99.8	-2.7	98.8	-0.2	May
6月	96.8	0.2	-1.5	102.7	-7.3	105.3	-3.0	98.4	0.0	-0.4	97.0	-2.8	99.8	-7.8	Jun.
7月	96.8	0.0	-1.5	105.4	2.6	110.8	5.2	98.4	0.0	-0.7	100.5	3.6	109.7	5.0	Jul.
8月	96.8	0.0	-1.7	103.1	-2.2	92.2	2.1	98.4	0.0	-0.7	94.8	-5.7	92.0	-6.3	Aug.

〈生産用機械工業; Production machinery〉

〈汎用・業務用機械工業; General-purpose and business oriented machinery〉

index 2020= 100

	生産能力(末) Production Capacity			稼働率 Operating Ratio				生産能力(末) Production Capacity			稼働率 Operating Ratio				
	原指数 Original Index		季節調整済指数 Seasonally Adjusted Index	原指数 Original Index		原指数 Original Index		季節調整済指数 Seasonally Adjusted Index	原指数 Original Index		季節調整済指数 Seasonally Adjusted Index	原指数 Original Index			
	前月(期)比 %Change From Previous Month (Quarter)	前年(同月期)比 %Change From Previous Year		前月(期)比 %Change From Previous Month (Quarter)	前年(同月期)比 %Change From Previous Year	前月(期)比 %Change From Previous Month (Quarter)	前年(同月期)比 %Change From Previous Year		前月(期)比 %Change From Previous Month (Quarter)	前年(同月期)比 %Change From Previous Year		前月(期)比 %Change From Previous Month (Quarter)	前年(同月期)比 %Change From Previous Year		
2021年	102.0		2.1		124.8	24.8		99.6		-0.4		123.4	23.4	C.Y. 2021	
2022年	103.3		1.3		133.3	6.8		102.3		2.7		120.8	-2.1	2022	
2023年	106.8		3.4		124.2	-6.8		104.4		2.1		118.0	-2.3	2023	
2021年度	103.3		2.6		129.4	26.9		102.4		2.1		123.5	20.5	F.Y. 2021	
2022年度	105.5		2.1		130.9	1.2		103.5		1.1		120.0	-2.8	2022	
2023年度	107.0		1.4		119.6	-8.6		104.5		1.0		116.1	-3.3	2023	
2023年 Ⅱ期	106.4	0.9	3.4	133.2	7.5	127.6	6.3	104.3	0.8	1.3	118.0	0.6	118.2	2.0	Q2 2023
Ⅲ期	107.0	0.6	3.0	124.3	-6.7	124.0	-9.2	104.3	0.0	2.0	118.0	0.0	115.8	-4.1	Q3
Ⅳ期	106.8	-0.2	3.4	116.4	-6.4	117.6	-15.9	104.4	0.1	2.1	118.7	0.6	121.3	-4.3	Q4
2024年 Ⅰ期	107.0	0.2	1.4	106.0	-8.9	109.2	-14.3	104.5	0.1	1.0	110.0	-7.3	109.2	-6.3	Q1 2024
Ⅱ期	106.3	-0.7	-0.1	106.1	0.1	101.5	-20.5	105.5	1.0	1.2	111.9	1.7	111.7	-5.5	Q2
2023年 6月	106.4	1.2	3.4	129.0	-2.0	136.5	3.2	104.3	0.0	1.3	118.9	2.0	129.0	3.1	Jun. 2023
7月	105.9	-0.5	3.5	126.2	-2.2	127.3	-5.8	104.3	0.0	2.0	116.9	-1.7	119.8	-3.1	Jul.
8月	105.7	-0.2	2.3	125.0	-1.0	117.9	-8.7	104.3	0.0	2.0	118.6	1.5	107.8	-3.5	Aug.
9月	107.0	1.2	3.0	121.8	-2.6	126.9	-12.7	104.3	0.0	2.0	118.5	-0.1	119.8	-5.8	Sep.
10月	107.0	0.0	3.2	116.9	-4.0	118.8	-15.8	104.3	0.0	2.0	116.6	-1.6	122.3	-5.6	Oct.
11月	107.4	0.4	3.3	114.6	-2.0	116.8	-18.4	104.3	0.0	2.0	117.5	0.8	123.8	-5.9	Nov.
12月	106.8	-0.6	3.4	117.8	2.8	117.3	-13.3	104.4	0.1	2.1	122.0	3.8	117.7	-1.1	Dec.
2024年 1月	107.0	0.2	2.4	105.9	-10.1	100.1	-8.8	104.5	0.1	1.3	107.4	-12.0	101.6	-4.2	Jan. 2024
2月	107.9	0.8	3.1	107.3	1.3	110.7	-12.4	104.5	0.0	1.0	109.9	2.3	110.7	-3.7	Feb.
3月	107.0	-0.8	1.4	104.7	-2.4	116.8	-20.1	104.5	0.0	1.0	112.8	2.6	115.4	-10.3	Mar.
4月	107.0	0.0	2.0	106.3	1.5	101.0	-20.1	105.5	1.0	1.2	109.2	-3.2	111.8	-4.2	Apr.
5月	107.0	0.0	1.8	110.4	3.9	100.5	-16.1	105.5	0.0	1.2	114.9	5.2	108.6	-0.2	May
6月	106.3	-0.7	-0.1	101.6	-8.0	103.0	-24.5	105.5	0.0	1.2	111.6	-2.9	114.8	-11.0	Jun.
7月	107.7	1.3	1.7	98.6	-3.0	103.8	-18.5	105.5	0.0	1.2	112.6	0.9	121.6	1.5	Jul.
8月	105.5	-2.0	-0.2	96.3	-2.3	88.9	-24.6	105.5	0.0	1.2	110.6	-1.8	98.0	-9.1	Aug.

〈電気・情報通信機械工業; Electrical machinery, and information and communication electronics equipment〉

〈電子部品・デバイス工業; Electronic parts and devices〉

	生産能力(末) Production Capacity			稼働率 Operating Ratio				生産能力(末) Production Capacity			稼働率 Operating Ratio				
	原指数 Original Index		季節調整済指数 Seasonally Adjusted Index	原指数 Original Index		原指数 Original Index		季節調整済指数 Seasonally Adjusted Index	原指数 Original Index		季節調整済指数 Seasonally Adjusted Index	原指数 Original Index			
	前月(期)比 %Change From Previous Month (Quarter)	前年(同月期)比 %Change From Previous Year		前月(期)比 %Change From Previous Month (Quarter)	前年(同月期)比 %Change From Previous Year	前月(期)比 %Change From Previous Month (Quarter)	前年(同月期)比 %Change From Previous Year		前月(期)比 %Change From Previous Month (Quarter)	前年(同月期)比 %Change From Previous Year		前月(期)比 %Change From Previous Month (Quarter)	前年(同月期)比 %Change From Previous Year		
2021年	100.7		0.7		108.6	8.6		98.9		-0.9		102.7	2.7	C.Y. 2021	
2022年	97.3		-3.4		101.6	-6.4		99.0		0.1		102.5	-0.2	2022	
2023年	98.0		0.7		88.8	-12.6		101.0		2.0		102.6	0.1	2023	
2021年度	97.7		-2.8		107.8	6.1		100.3		0.3		99.9	-2.5	F.Y. 2021	
2022年度	96.0		-1.7		96.9	-10.1		99.4		-0.9		105.0	5.1	2022	
2023年度	97.7		1.8		90.1	-7.0		100.8		1.4		99.7	-5.0	2023	
2023年 Ⅱ期	92.7	-3.4	-4.4	91.7	4.7	93.0	-14.4	100.8	1.4	1.9	104.2	-2.3	111.6	8.6	Q2 2023
Ⅲ期	92.5	-0.2	-4.2	90.8	-1.0	95.3	-7.1	100.8	0.0	1.9	98.9	-5.1	92.7	-11.0	Q3
Ⅳ期	98.0	5.9	0.7	85.4	-5.9	84.7	-9.9	101.0	0.2	2.0	101.2	2.3	97.6	-6.7	Q4
2024年 Ⅰ期	97.7	-0.3	1.8	92.0	7.7	87.2	5.8	100.8	-0.2	1.4	95.2	-5.9	97.1	-10.6	Q1 2024
Ⅱ期	95.1	-2.7	2.6	91.6	-0.4	92.9	-0.1	99.8	-1.0	-1.0	95.7	0.5	102.4	-8.2	Q2
2023年 6月	92.7	0.0	-4.4	91.5	2.0	95.6	-11.9	100.8	0.0	1.9	102.9	0.5	120.5	2.0	Jun. 2023
7月	92.9	0.2	-4.0	91.6	0.1	95.2	-4.8	100.8	0.0	1.9	98.9	-3.9	107.2	-7.7	Jul.
8月	92.7	-0.2	-3.9	90.2	-1.5	95.7	-9.5	100.7	-0.1	1.8	99.9	1.0	82.2	-6.4	Aug.
9月	92.5	-0.2	-4.2	90.6	0.4	95.0	-7.0	100.8	0.1	1.9	97.9	-2.0	88.6	-18.3	Sep.
10月	97.9	5.8	0.5	88.0	-2.9	89.7	-7.0	100.8	0.0	1.9	98.9	1.0	94.0	-7.4	Oct.
11月	97.8	-0.1	0.5	84.8	-3.6	84.1	-10.1	100.8	0.0	1.9	101.2	2.3	98.1	-6.7	Nov.
12月	98.0	0.2	0.7	83.5	-1.5	80.3	-12.8	101.0	0.2	2.0	103.4	2.2	100.8	-6.0	Dec.
2024年 1月	98.1	0.1	0.8	88.5	6.0	86.7	2.8	101.6	0.6	2.1	98.2	-5.0	92.0	-5.8	Jan. 2024
2月	97.4	-0.7	0.7	91.7	3.6	84.3	8.6	100.6	-1.0	1.4	95.8	-2.4	97.3	-6.8	Feb.
3月	97.7	0.3	1.8	95.9	4.6	90.6	6.3	100.8	0.2	1.4	91.5	-4.5	102.0	-17.6	Mar.
4月	93.5	-4.3	1.0	92.9	-3.1	93.2	1.2	100.8	0.0	1.6	95.3	4.2	102.4	-7.7	Apr.
5月	94.4	1.0	1.8	92.9	0.0	94.6	3.6	100.8	0.0	0.0	97.7	2.5	98.6	-4.5	May
6月	95.1	0.7	2.6	89.1	-4.1	90.9	-4.9	99.8	-1.0	-1.0	94.2	-3.6	106.1	-12.0	Jun.
7月	90.5	-4.8	-2.6	95.9	7.6	102.1	7.2	99.7	-0.1	-1.1	103.1	9.4	116.2	8.4	Jul.
8月	90.3	-0.2	-2.6	81.2	-15.3	85.1	-11.1	99.7	0.0	-1.0	104.2	1.1	84.1	2.3	Aug.

〈電気機械工業;Electrical machinery〉

〈情報通信機械工業;Information and communication electronics equipment〉

index.2020= 100

	生産能力(末) Production Capacity			稼働率 Operating Ratio				生産能力(末) Production Capacity			稼働率 Operating Ratio					
	原指数 Original Index			季節調整済指数 Seasonally Adjusted Index		原指数 Original Index		原指数 Original Index			季節調整済指数 Seasonally Adjusted Index		原指数 Original Index			
	前月(期)比 %Change From Previous Month (Quarter)	前年(同月期)比 %Change From Previous Year		前月(期)比 %Change From Previous Month (Quarter)	前年(同月期)比 %Change From Previous Year	前月(期)比 %Change From Previous Month (Quarter)	前年(同月期)比 %Change From Previous Year	前月(期)比 %Change From Previous Month (Quarter)	前年(同月期)比 %Change From Previous Year	前月(期)比 %Change From Previous Month (Quarter)	前年(同月期)比 %Change From Previous Year	前月(期)比 %Change From Previous Month (Quarter)	前年(同月期)比 %Change From Previous Year	前月(期)比 %Change From Previous Month (Quarter)		前年(同月期)比 %Change From Previous Year
2021年	100.7		1.2			103.8	3.8	93.1		-7.8			98.7	-1.3	C.Y. 2021	
2022年	101.1		0.4			105.0	1.2	92.1		-1.1			93.5	-5.3	2022	
2023年	104.0		2.9			101.8	-3.0	91.7		-0.4			105.6	12.9	2023	
2021年度	102.4		2.4			102.1	-0.4	93.8		-6.4			91.7	-10.4	F.Y. 2021	
2022年度	101.9		-0.5			106.9	4.7	91.7		-2.2			98.4	7.3	2022	
2023年度	102.7		0.8			98.2	-8.1	94.7		3.3			105.1	6.8	2023	
2023年 Ⅱ期	103.7	1.8	2.6	103.7	-3.4	115.2	5.9	91.7	0.0	-0.4	108.4	4.2	98.5	21.2	Q2 2023	
Ⅲ期	103.8	0.1	2.7	95.6	-7.8	88.4	-16.8	91.3	-0.4	-0.8	109.9	1.4	108.2	12.0	Q3	
Ⅳ期	104.0	0.2	2.9	101.0	5.6	95.9	-8.6	91.7	0.4	-0.4	101.2	-7.9	103.8	0.0	Q4	
2024年 Ⅰ期	102.7	-1.3	0.8	92.8	-8.1	93.5	-13.2	94.7	3.3	3.3	102.2	1.0	110.1	-1.7	Q1 2024	
Ⅱ期	102.9	0.2	-0.8	94.1	1.4	104.4	-9.4	90.2	-4.8	-1.6	105.2	2.9	94.9	-3.7	Q2	
2023年 6月	103.7	0.0	2.6	101.2	-2.1	122.1	-1.3	91.7	0.0	-0.4	109.3	1.4	115.0	17.5	Jun. 2023	
7月	103.7	0.0	2.6	95.2	-5.9	106.4	-14.8	91.7	0.0	-0.4	114.5	4.8	109.8	30.2	Jul.	
8月	103.8	0.1	2.7	97.0	1.9	77.7	-11.9	91.1	-0.7	-1.1	108.6	-5.2	98.4	13.9	Aug.	
9月	103.8	0.0	2.7	94.6	-2.5	81.0	-23.1	91.3	0.2	-0.8	106.5	-1.9	116.3	-2.4	Sep.	
10月	103.8	0.0	2.7	97.4	3.0	91.7	-9.8	91.3	0.0	-0.8	101.9	-4.3	102.2	1.4	Oct.	
11月	103.8	0.0	2.7	102.0	4.7	98.4	-7.3	91.3	0.0	-0.8	96.2	-5.6	97.3	-4.6	Nov.	
12月	104.0	0.2	2.9	103.5	1.5	97.7	-8.5	91.7	0.4	-0.4	105.6	9.8	111.8	2.9	Dec.	
2024年 1月	104.0	0.0	2.4	94.8	-8.4	88.0	-10.1	93.9	2.4	1.0	105.9	0.3	106.2	9.8	Jan. 2024	
2月	102.6	-1.3	1.0	95.3	0.5	95.3	-8.0	94.4	0.5	2.9	96.8	-8.6	104.4	-2.9	Feb.	
3月	102.7	0.1	0.8	88.4	-7.2	97.1	-20.1	94.7	0.3	3.3	103.9	7.3	119.6	-9.3	Mar.	
4月	102.9	0.2	1.4	91.6	3.6	103.9	-10.5	94.2	-0.5	2.7	108.8	4.7	96.9	5.1	Apr.	
5月	102.9	0.0	-0.8	97.1	6.0	100.9	-6.1	94.2	0.0	2.7	110.2	1.3	90.2	2.3	May	
6月	102.9	0.0	-0.8	93.6	-3.6	108.5	-11.1	90.2	-4.2	-1.6	96.7	-12.3	97.5	-15.2	Jun.	
7月	102.6	-0.3	-1.1	99.5	6.3	115.8	8.8	90.5	0.3	-1.3	117.8	21.8	117.9	7.4	Jul.	
8月	102.6	0.0	-1.2	104.4	4.9	81.9	5.4	90.5	0.0	-0.7	103.7	-12.0	92.0	-6.5	Aug.	

〈輸送機械工業;Transport equipment〉

〈窯業・土石製品工業;Ceramics, stone and clay products〉

	生産能力(末) Production Capacity			稼働率 Operating Ratio				生産能力(末) Production Capacity			稼働率 Operating Ratio					
	原指数 Original Index			季節調整済指数 Seasonally Adjusted Index		原指数 Original Index		原指数 Original Index			季節調整済指数 Seasonally Adjusted Index		原指数 Original Index			
	前月(期)比 %Change From Previous Month (Quarter)	前年(同月期)比 %Change From Previous Year		前月(期)比 %Change From Previous Month (Quarter)	前年(同月期)比 %Change From Previous Year	前月(期)比 %Change From Previous Month (Quarter)	前年(同月期)比 %Change From Previous Year	前月(期)比 %Change From Previous Month (Quarter)	前年(同月期)比 %Change From Previous Year	前月(期)比 %Change From Previous Month (Quarter)	前年(同月期)比 %Change From Previous Year	前月(期)比 %Change From Previous Month (Quarter)	前年(同月期)比 %Change From Previous Year	前月(期)比 %Change From Previous Month (Quarter)		前年(同月期)比 %Change From Previous Year
2021年	97.1		-2.9			100.0	0.0	97.4		-1.1			103.4	3.4	C.Y. 2021	
2022年	95.9		-1.2			103.1	3.1	97.1		-0.3			101.2	-2.1	2022	
2023年	96.2		0.3			116.2	12.7	92.9		-4.3			102.3	1.1	2023	
2021年度	94.9		-3.4			97.4	-1.8	97.0		-0.9			102.8	4.0	F.Y. 2021	
2022年度	95.8		0.9			106.1	8.9	95.9		-1.1			100.4	-2.3	2022	
2023年度	96.2		0.4			112.0	5.6	92.7		-3.3			102.3	1.9	2023	
2023年 Ⅱ期	96.2	0.4	1.3	116.8	3.9	108.6	22.9	95.7	-0.2	-1.6	103.2	3.6	100.9	2.1	Q2 2023	
Ⅲ期	96.2	0.0	0.5	116.7	-0.1	116.4	8.3	95.4	-0.3	-1.8	103.6	0.4	102.7	2.4	Q3	
Ⅳ期	96.2	0.0	0.3	119.6	2.5	124.5	10.2	92.9	-2.6	-4.3	103.0	-0.6	107.7	2.8	Q4	
2024年 Ⅰ期	96.2	0.0	0.4	96.1	-19.6	98.4	-14.7	92.7	-0.2	-3.3	98.7	-4.2	97.9	0.1	Q1 2024	
Ⅱ期	96.2	0.0	0.0	110.5	15.0	102.4	-5.7	92.5	-0.2	-3.3	99.7	1.0	97.4	-3.5	Q2	
2023年 6月	96.2	0.0	1.3	115.5	2.0	118.7	12.4	95.7	-0.1	-1.6	103.0	1.3	104.3	0.5	Jun. 2023	
7月	96.2	0.0	1.3	116.2	0.6	120.2	8.8	95.4	-0.3	-2.0	103.8	0.8	106.2	3.6	Jul.	
8月	96.2	0.0	1.3	113.9	-2.0	99.1	6.8	95.4	0.0	-1.8	103.8	0.0	97.2	3.2	Aug.	
9月	96.2	0.0	0.5	120.1	5.4	129.9	9.0	95.4	0.0	-1.8	103.1	-0.7	104.6	0.5	Sep.	
10月	96.2	0.0	0.5	118.1	-1.7	126.5	15.7	94.0	-1.5	-3.2	103.8	0.7	110.6	3.7	Oct.	
11月	96.2	0.0	0.4	120.7	2.2	132.4	10.1	92.9	-1.2	-4.3	103.5	-0.3	109.4	3.1	Nov.	
12月	96.2	0.0	0.3	119.9	-0.7	114.7	4.7	92.9	0.0	-4.3	101.7	-1.7	103.1	1.6	Dec.	
2024年 1月	96.2	0.0	0.4	96.4	-19.6	89.8	-7.2	92.8	-0.1	-3.5	97.3	-4.3	94.2	1.2	Jan. 2024	
2月	96.2	0.0	0.4	89.8	-6.8	95.8	-16.6	92.7	-0.1	-3.4	98.7	1.4	97.0	1.4	Feb.	
3月	96.2	0.0	0.4	102.2	13.8	109.7	-18.3	92.7	0.0	-3.3	100.2	1.5	102.6	-2.0	Mar.	
4月	96.2	0.0	0.0	103.6	1.4	100.2	-9.1	92.6	-0.1	-3.3	100.0	-0.2	98.1	-3.7	Apr.	
5月	96.2	0.0	0.0	117.4	13.3	100.5	3.7	92.5	-0.1	-3.4	100.5	0.5	95.3	-1.2	May	
6月	96.2	0.0	0.0	110.6	-5.8	106.4	-10.4	92.5	0.0	-3.3	98.6	-1.9	98.8	-5.3	Jun.	
7月	96.2	0.0	0.0	111.7	1.0	123.5	2.7	92.5	0.0	-3.0	100.6	2.0	104.1	-2.0	Jul.	
8月	96.2	0.0	0.0	99.2	-11.2	83.5	-15.7	92.5	0.0	-3.0	94.1	-6.5	87.7	-9.8	Aug.	

〈化学工業; Chemicals〉

〈石油・石炭製品工業; Petroleum and coal products〉

index 2020= 100

	生産能力(末) Production Capacity			稼働率 Operating Ratio				生産能力(末) Production Capacity			稼働率 Operating Ratio				
	原指数 Original Index		前年 (同月期)比 %Change From Previous Year	季節調整済指数 Seasonally Adjusted Index		原指数 Original Index		原指数 Original Index		季節調整済指数 Seasonally Adjusted Index		原指数 Original Index			
	前月(期)比 %Change From Previous Month (Quarter)	前年 (同月期)比 %Change From Previous Year		前月(期)比 %Change From Previous Month (Quarter)	前年 (同月期)比 %Change From Previous Year	前月(期)比 %Change From Previous Month (Quarter)	前年 (同月期)比 %Change From Previous Year	前月(期)比 %Change From Previous Month (Quarter)	前年 (同月期)比 %Change From Previous Year	前月(期)比 %Change From Previous Month (Quarter)	前年 (同月期)比 %Change From Previous Year	前月(期)比 %Change From Previous Month (Quarter)	前年 (同月期)比 %Change From Previous Year		
			前月(期)比 %Change From Previous Month (Quarter)											前年 (同月期)比 %Change From Previous Year	
2021年	99.3		-0.5			107.8	7.8	98.8		-0.1			101.0	1.0	C.Y. 2021
2022年	97.9		-1.4			101.4	-5.9	95.5		-3.3			109.5	8.4	2022
2023年	97.0		-0.9			94.1	-7.2	92.4		-3.2			107.1	-2.2	2023
2021年度	98.5		-1.3			107.1	7.1	98.8		-0.1			102.8	6.5	F.Y. 2021
2022年度	97.7		-0.8			99.5	-7.1	95.5		-3.3			110.1	7.1	2022
2023年度	95.9		-1.8			93.0	-6.5	92.4		-3.2			105.9	-3.8	2023
2023年 Ⅱ期	97.0	-0.7	-0.9	95.4	-0.3	91.8	-7.6	95.3	-0.2	-3.3	107.5	-0.9	98.8	-4.9	Q2 2023
Ⅲ期	97.0	0.0	-0.9	92.5	-3.0	92.8	-9.1	95.3	0.0	-3.3	107.3	-0.2	107.1	-2.6	Q3
Ⅳ期	97.0	0.0	-0.9	93.1	0.6	95.8	-4.7	92.4	-3.0	-3.2	105.1	-2.1	109.5	-3.7	Q4
2024年 Ⅰ期	95.9	-1.1	-1.8	90.5	-2.8	91.6	-4.5	92.4	0.0	-3.2	104.0	-1.0	108.2	-4.2	Q1 2024
Ⅱ期	95.6	-0.3	-1.4	90.7	0.2	87.3	-4.9	92.1	-0.3	-3.4	106.2	2.1	97.7	-1.1	Q2
2023年 6月	97.0	-0.4	-0.9	93.2	0.0	86.5	-10.5	95.3	-0.2	-3.3	105.6	-2.6	90.2	-6.5	Jun. 2023
7月	97.0	0.0	-0.9	92.0	-1.3	91.2	-11.5	95.5	0.2	-3.3	107.9	2.2	101.2	-3.2	Jul.
8月	97.0	0.0	-0.9	92.5	0.5	94.0	-9.6	95.5	0.0	-3.3	108.3	0.4	116.3	-1.2	Aug.
9月	97.0	0.0	-0.9	92.9	0.4	93.2	-6.2	95.3	-0.2	-3.3	105.7	-2.4	103.9	-3.6	Sep.
10月	97.0	0.0	-0.9	91.8	-1.2	92.3	-7.4	92.4	-3.0	-3.2	106.8	1.0	106.8	-2.9	Oct.
11月	97.0	0.0	-0.9	93.9	2.3	95.5	-3.5	92.1	-0.3	-3.4	104.2	-2.4	104.7	-6.4	Nov.
12月	97.0	0.0	-0.9	93.5	-0.4	99.5	-3.2	92.4	0.3	-3.2	104.2	0.0	116.9	-1.9	Dec.
2024年 1月	96.2	-0.8	-1.7	92.6	-1.0	96.6	-3.4	92.4	0.0	-3.2	101.9	-2.2	113.4	-5.8	Jan. 2024
2月	96.1	-0.1	-1.6	89.4	-3.5	88.3	-3.9	91.9	-0.5	-3.0	103.8	1.9	101.5	-4.9	Feb.
3月	95.9	-0.2	-1.8	89.4	0.0	90.0	-6.2	92.4	0.5	-3.2	106.4	2.5	109.8	-1.6	Mar.
4月	95.8	-0.1	-1.7	93.1	4.1	93.7	-6.0	92.1	-0.3	-3.4	105.3	-1.0	104.3	-2.9	Apr.
5月	95.6	-0.2	-1.8	92.0	-1.2	88.1	-1.2	92.4	0.3	-3.2	111.4	5.8	101.7	2.8	May
6月	95.6	0.0	-1.4	86.9	-5.5	80.0	-7.5	92.1	-0.3	-3.4	102.0	-8.4	87.1	-3.4	Jun.
7月	95.6	0.0	-1.4	91.1	4.8	91.0	-0.2	89.2	-3.1	-6.6	95.1	-6.8	89.2	-11.9	Jul.
8月	95.6	0.0	-1.4	85.2	-6.5	86.2	-8.3	89.2	0.0	-6.6	94.0	-1.2	100.9	-13.2	Aug.

〈パルプ・紙・紙加工品工業; Pulp, paper and paper products〉

〈その他工業; Other manufacturing〉

	生産能力(末) Production Capacity			稼働率 Operating Ratio				生産能力(末) Production Capacity			稼働率 Operating Ratio				
	原指数 Original Index		前年 (同月期)比 %Change From Previous Year	季節調整済指数 Seasonally Adjusted Index		原指数 Original Index		原指数 Original Index		季節調整済指数 Seasonally Adjusted Index		原指数 Original Index			
	前月(期)比 %Change From Previous Month (Quarter)	前年 (同月期)比 %Change From Previous Year		前月(期)比 %Change From Previous Month (Quarter)	前年 (同月期)比 %Change From Previous Year	前月(期)比 %Change From Previous Month (Quarter)	前年 (同月期)比 %Change From Previous Year	前月(期)比 %Change From Previous Month (Quarter)	前年 (同月期)比 %Change From Previous Year	前月(期)比 %Change From Previous Month (Quarter)	前年 (同月期)比 %Change From Previous Year	前月(期)比 %Change From Previous Month (Quarter)	前年 (同月期)比 %Change From Previous Year		
			前月(期)比 %Change From Previous Month (Quarter)											前年 (同月期)比 %Change From Previous Year	
2021年	97.6		-1.6			105.1	5.1	95.9		-2.9			112.1	12.1	C.Y. 2021
2022年	95.9		-1.7			105.3	0.2	93.3		-2.7			111.1	-0.9	2022
2023年	93.7		-2.3			101.3	-3.8	92.2		-1.2			107.9	-2.9	2023
2021年度	97.7		-1.5			105.7	6.7	95.9		-0.2			113.1	13.9	F.Y. 2021
2022年度	94.8		-3.0			104.5	-1.1	92.6		-3.4			110.1	-2.7	2022
2023年度	93.3		-1.6			100.4	-3.9	91.3		-1.4			106.3	-3.5	2023
2023年 Ⅱ期	93.6	-1.3	-2.8	101.6	-1.3	100.7	-4.0	92.3	-0.3	-1.7	108.4	-1.4	108.8	-0.1	Q2 2023
Ⅲ期	93.6	0.0	-2.8	101.1	-0.5	101.0	-4.4	92.2	-0.1	-1.9	105.7	-2.5	104.4	-5.4	Q3
Ⅳ期	93.7	0.1	-2.3	100.0	-1.1	101.6	-3.8	92.2	0.0	-1.2	108.1	2.3	108.7	-2.3	Q4
2024年 Ⅰ期	93.3	-0.4	-1.6	98.5	-1.5	98.4	-3.4	91.3	-1.0	-1.4	102.3	-5.4	103.1	-6.1	Q1 2024
Ⅱ期	93.0	-0.3	-0.6	99.7	1.2	98.8	-1.9	91.1	-0.2	-1.3	103.8	1.5	104.2	-4.2	Q2
2023年 6月	93.6	-0.4	-2.8	99.3	-1.7	95.0	-5.2	92.3	-0.1	-1.7	106.7	-1.7	110.1	-3.7	Jun. 2023
7月	93.6	0.0	-2.9	101.1	1.8	101.1	-3.2	92.2	-0.1	-1.8	104.9	-1.7	109.7	-5.6	Jul.
8月	93.7	0.1	-2.8	100.8	-0.3	99.2	-6.1	92.2	0.0	-1.9	104.8	-0.1	94.9	-6.7	Aug.
9月	93.6	-0.1	-2.8	101.4	0.6	102.6	-4.0	92.2	0.0	-1.9	107.3	2.4	108.6	-4.2	Sep.
10月	93.7	0.1	-2.2	99.7	-1.7	104.2	-3.6	92.3	0.1	-1.7	108.8	1.4	114.3	-1.6	Oct.
11月	93.7	0.0	-2.3	99.5	-0.2	99.7	-4.2	92.3	0.0	-1.6	108.7	-0.1	111.0	-1.4	Nov.
12月	93.7	0.0	-2.3	100.7	1.2	101.0	-3.4	92.2	-0.1	-1.2	106.7	-1.8	100.8	-4.2	Dec.
2024年 1月	93.3	-0.4	-2.2	95.9	-4.8	91.4	-5.8	91.5	-0.8	-1.3	102.8	-3.7	96.5	-6.0	Jan. 2024
2月	93.3	0.0	-1.7	100.1	4.4	97.2	1.0	91.5	0.0	-1.3	102.5	-0.3	104.3	-3.6	Feb.
3月	93.3	0.0	-1.6	99.4	-0.7	106.7	-5.2	91.3	-0.2	-1.4	101.5	-1.0	108.6	-8.3	Mar.
4月	93.0	-0.3	-1.1	100.0	0.6	102.9	-3.4	91.2	-0.1	-1.3	104.0	2.5	108.2	-4.2	Apr.
5月	93.0	0.0	-1.1	101.1	1.1	100.8	0.1	91.1	-0.1	-1.4	103.7	-0.3	98.6	-4.5	May
6月	93.0	0.0	-0.6	97.9	-3.2	92.6	-2.5	91.1	0.0	-1.3	103.8	0.1	105.9	-3.8	Jun.
7月	93.0	0.0	-0.6	103.0	5.2	104.1	3.0	91.1	0.0	-1.2	104.2	0.4	110.1	0.4	Jul.
8月	92.9	-0.1	-0.9	101.7	-1.3	99.5	0.3	91.1	0.0	-1.2	105.5	1.2	95.0	0.1	Aug.

〈繊維工業; Textiles〉

〈その他製品工業; Other products〉

index.2020= 100

	生産能力(末) Production Capacity			稼働率 Operating Ratio				生産能力(末) Production Capacity			稼働率 Operating Ratio				
	原指数 Original Index			季節調整済指数 Seasonally Adjusted Index		原指数 Original Index		原指数 Original Index			季節調整済指数 Seasonally Adjusted Index		原指数 Original Index		
	前月(期)比 %Change From Previous Month (Quarter)	前年 (同月期)比 %Change From Previous Year		前月(期)比 %Change From Previous Month (Quarter)	前年 (同月期)比 %Change From Previous Year	前月(期)比 %Change From Previous Month (Quarter)	前年 (同月期)比 %Change From Previous Year	前月(期)比 %Change From Previous Month (Quarter)	前年 (同月期)比 %Change From Previous Year	前月(期)比 %Change From Previous Month (Quarter)	前年 (同月期)比 %Change From Previous Year	前月(期)比 %Change From Previous Month (Quarter)	前年 (同月期)比 %Change From Previous Year		
2021年	95.9		-2.0			101.8	1.8	96.0		-3.3			118.0	18.0	C.Y. 2021
2022年	89.6		-6.6			104.4	2.6	95.6		-0.4			114.9	-2.6	2022
2023年	87.9		-1.9			102.1	-2.2	94.9		-0.7			111.2	-3.2	2023
2021年度	95.5		-1.1			103.0	5.1	96.2		0.4			118.9	18.8	F.Y. 2021
2022年度	89.0		-6.8			104.3	1.3	94.8		-1.5			113.4	-4.6	2022
2023年度	87.2		-2.0			100.2	-3.9	93.9		-0.9			109.7	-3.3	2023
2023年 Ⅱ期	88.3	-0.8	-2.1	103.1	-0.2	102.9	-0.5	94.9	0.1	-1.5	111.7	-1.4	112.1	0.0	Q2 2023
Ⅲ期	87.9	-0.5	-2.4	101.3	-1.7	102.0	-4.3	94.9	0.0	-1.6	108.0	-3.3	105.8	-6.0	Q3
Ⅳ期	87.9	0.0	-1.9	101.0	-0.3	99.1	-3.5	94.9	0.0	-0.7	112.2	3.9	114.2	-1.6	Q4
2024年 Ⅰ期	87.2	-0.8	-2.0	94.8	-6.1	96.8	-7.2	93.9	-1.1	-0.9	106.0	-5.5	106.7	-5.5	Q1 2024
Ⅱ期	86.8	-0.5	-1.7	101.0	6.5	100.7	-2.1	93.9	0.0	-1.1	105.8	-0.2	106.2	-5.3	Q2
2023年 6月	88.3	-0.1	-2.1	101.2	-1.2	101.3	-4.2	94.9	0.0	-1.5	110.2	-1.7	115.1	-3.4	Jun. 2023
7月	88.0	-0.3	-2.4	101.2	0.0	103.6	-3.3	94.9	0.0	-1.5	107.7	-2.3	113.2	-6.7	Jul.
8月	87.9	-0.1	-2.5	100.7	-0.5	99.9	-5.7	94.9	0.0	-1.6	106.4	-1.2	92.0	-7.4	Aug.
9月	87.9	0.0	-2.4	102.0	1.3	102.5	-4.0	94.9	0.0	-1.6	109.9	3.3	112.1	-4.3	Sep.
10月	88.3	0.5	-1.9	99.8	-2.2	98.8	-5.4	94.9	0.0	-1.6	114.6	4.3	123.2	0.4	Oct.
11月	88.3	0.0	-1.6	102.5	2.7	99.6	-1.0	94.9	0.0	-1.6	112.0	-2.3	117.4	-1.7	Nov.
12月	87.9	-0.5	-1.9	100.8	-1.7	98.9	-4.1	94.9	0.0	-0.7	109.9	-1.9	101.9	-4.1	Dec.
2024年 1月	87.7	-0.2	-1.8	94.4	-6.3	94.3	-7.5	93.9	-1.1	-0.9	107.2	-2.5	97.7	-5.2	Jan. 2024
2月	87.6	-0.1	-1.9	95.6	1.3	97.2	-4.6	93.9	0.0	-0.9	106.1	-1.0	108.4	-3.0	Feb.
3月	87.2	-0.5	-2.0	94.5	-1.2	98.8	-9.4	93.9	0.0	-0.9	104.8	-1.2	114.1	-7.8	Mar.
4月	86.9	-0.3	-1.8	100.3	6.1	101.6	-3.7	93.9	0.0	-1.1	107.0	2.1	112.0	-4.4	Apr.
5月	86.8	-0.1	-1.8	100.6	0.3	100.0	-1.8	93.9	0.0	-1.1	105.2	-1.7	97.7	-6.1	May
6月	86.8	0.0	-1.7	102.1	1.5	100.6	-0.7	93.9	0.0	-1.1	105.2	0.0	109.0	-5.3	Jun.
7月	86.8	0.0	-1.4	100.5	-1.6	104.5	0.9	93.9	0.0	-1.1	106.9	1.6	113.3	0.1	Jul.
8月	86.8	0.0	-1.3	99.2	-1.3	97.6	-2.3	93.9	0.0	-1.1	108.6	1.6	93.5	1.6	Aug.

〈機械工業; Machinery industry〉

〈製造工業(除. 機械工業); Manufacturing (excl. Machinery)〉

	生産能力(末) Production Capacity			稼働率 Operating Ratio				生産能力(末) Production Capacity			稼働率 Operating Ratio				
	原指数 Original Index			季節調整済指数 Seasonally Adjusted Index		原指数 Original Index		原指数 Original Index			季節調整済指数 Seasonally Adjusted Index		原指数 Original Index		
	前月(期)比 %Change From Previous Month (Quarter)	前年 (同月期)比 %Change From Previous Year		前月(期)比 %Change From Previous Month (Quarter)	前年 (同月期)比 %Change From Previous Year	前月(期)比 %Change From Previous Month (Quarter)	前年 (同月期)比 %Change From Previous Year	前月(期)比 %Change From Previous Month (Quarter)	前年 (同月期)比 %Change From Previous Year	前月(期)比 %Change From Previous Month (Quarter)	前年 (同月期)比 %Change From Previous Year	前月(期)比 %Change From Previous Month (Quarter)	前年 (同月期)比 %Change From Previous Year		
2021年	99.0		-0.9			109.5	9.5	98.8		-0.6			107.2	7.2	C.Y. 2021
2022年	98.9		-0.1			110.8	1.2	97.2		-1.6			104.3	-2.7	2022
2023年	100.6		1.7			111.6	0.7	95.6		-1.6			100.9	-3.3	2023
2021年度	99.0		-0.4			108.8	7.5	98.5		-0.8			107.0	7.6	F.Y. 2021
2022年度	99.5		0.5			111.1	2.1	96.8		-1.7			103.4	-3.4	2022
2023年度	100.6		1.1			108.6	-2.3	95.0		-1.9			100.1	-3.2	2023
2023年 Ⅱ期	99.9	0.4	1.3	113.0	2.1	111.9	7.9	96.4	-0.4	-1.4	101.5	-0.2	100.1	-2.8	Q2 2023
Ⅲ期	100.0	0.1	1.1	111.4	-1.4	110.2	-2.8	96.4	0.0	-1.4	100.1	-1.4	100.0	-4.2	Q3
Ⅳ期	100.6	0.6	1.7	111.6	0.2	112.2	-2.9	95.6	-0.8	-1.6	100.4	0.3	102.2	-2.3	Q4
2024年 Ⅰ期	100.6	0.0	1.1	99.1	-11.2	100.2	-10.5	95.0	-0.6	-1.9	97.9	-2.5	98.3	-3.1	Q1 2024
Ⅱ期	100.1	-0.5	0.2	103.6	4.5	102.4	-8.5	94.7	-0.3	-1.8	98.5	0.6	97.1	-3.0	Q2
2023年 6月	99.9	0.3	1.3	112.6	1.1	120.7	3.8	96.4	-0.1	-1.4	100.7	0.1	98.9	-3.9	Jun. 2023
7月	99.8	-0.1	1.4	111.4	-1.1	115.6	-0.9	96.4	0.0	-1.4	100.1	-0.6	101.3	-4.2	Jul.
8月	99.7	-0.1	1.2	111.5	0.1	99.9	-2.9	96.4	0.0	-1.4	99.9	-0.2	97.6	-5.0	Aug.
9月	100.0	0.3	1.1	111.2	-0.3	115.0	-4.6	96.4	0.0	-1.4	100.3	0.4	101.0	-3.7	Sep.
10月	100.6	0.6	1.6	111.2	0.0	113.2	-1.2	95.8	-0.6	-1.6	100.7	0.4	103.3	-2.3	Oct.
11月	100.6	0.0	1.5	111.5	0.3	115.2	-3.5	95.7	-0.1	-1.7	100.2	-0.5	102.0	-2.7	Nov.
12月	100.6	0.0	1.7	112.0	0.4	108.2	-4.0	95.6	-0.1	-1.6	100.4	0.2	101.2	-2.0	Dec.
2024年 1月	100.8	0.2	1.4	98.3	-12.2	93.4	-5.7	95.2	-0.4	-1.9	98.4	-2.0	97.1	-2.6	Jan. 2024
2月	100.7	-0.1	1.3	97.7	-0.6	99.3	-9.6	95.2	0.0	-1.8	97.6	-0.8	96.6	-1.2	Feb.
3月	100.6	-0.1	1.1	101.3	3.7	107.8	-15.1	95.0	-0.2	-1.9	97.6	0.0	101.3	-5.0	Mar.
4月	100.3	-0.3	1.1	99.8	-1.5	101.6	-9.1	94.7	-0.3	-2.0	99.8	2.3	100.6	-2.8	Apr.
5月	100.4	0.1	0.8	107.8	8.0	100.6	-2.6	94.7	0.0	-1.9	99.3	-0.5	97.0	-0.8	May
6月	100.1	-0.3	0.2	103.3	-4.2	104.9	-13.1	94.7	0.0	-1.8	96.4	-2.9	93.8	-5.2	Jun.
7月	99.8	-0.3	0.0	105.6	2.2	115.5	-0.1	94.6	-0.1	-1.9	99.3	3.0	101.5	0.2	Jul.
8月	99.3	-0.5	-0.4	99.8	-5.5	87.0	-12.9	94.6	0.0	-1.9	94.9	-4.4	92.3	-5.4	Aug.

業種別 能力・稼働率 指数

Indices of Production Capacity and Operating Ratio (Classification by Industry)

	生産能力(末) Production Capacity					稼働率 Operating Ratio							Classification
	原 指 数 Original Index					季節調整済指数 Seasonally Adjusted Index				原 指 数 Original Index			
	7月 Jul.	8月 Aug.	前月比 %Change From Previous Month	前年同月比 %Change From Previous Year	寄与度 Contribution	7月 Jul.	8月 Aug.	前月比 %Change From Previous Month	寄与度 Contribution	7月 Jul.	8月 Aug.	前年同月比 %Change From Previous Year	
製造工業	97.6	97.3	-0.3	-1.0		103.1	97.6	-5.3		109.6	89.2	-9.8	Manufacturing
鉄鋼・非鉄金属工業	94.5	94.5	0.0	-2.4	0.00	108.3	105.6	-2.5	-0.21	111.0	100.2	-0.6	Iron, steel and Non-ferrous metals
鉄鋼業	93.0	93.0	0.0	-2.7	0.00	111.9	106.9	-4.5	-0.22	111.2	106.2	-2.2	Iron and steel
非鉄金属工業	96.8	96.8	0.0	-1.7	0.00	105.4	103.1	-2.2	-0.08	110.8	92.2	2.1	Non-ferrous metals
金属製品工業	98.4	98.4	0.0	-0.7	0.00	100.5	94.8	-5.7	-0.26	109.7	92.0	-6.3	Fabricated metals
生産用機械工業	107.7	105.5	-2.0	-0.2	-0.29	98.6	96.3	-2.3	-0.23	103.8	88.9	-24.6	Production machinery
汎用・業務用機械工業	105.5	105.5	0.0	1.2	0.00	112.6	110.6	-1.8	-0.15	121.6	98.0	-9.1	General-purpose and business oriented machinery
電子部品・デバイス工業	90.5	90.3	-0.2	-2.6	-0.01	95.9	81.2	-15.3	-1.13	102.1	85.1	-11.1	Electronic parts and devices
電気・情報通信機械工業	99.7	99.7	0.0	-1.0	0.00	103.1	104.2	1.1	0.12	116.2	84.1	2.3	Electrical machinery, and Information and communication electronics equipment
電気機械工業	102.6	102.6	0.0	-1.2	0.00	99.5	104.4	4.9	0.43	115.8	81.9	5.4	Electrical machinery
情報通信機械工業	90.5	90.5	0.0	-0.7	0.00	117.8	103.7	-12.0	-0.35	117.9	92.0	-6.5	Information and communication electronics equipment
輸送機械工業	96.2	96.2	0.0	0.0	0.00	111.7	99.2	-11.2	-2.46	123.5	83.5	-15.7	Transport equipment
窯業・土石製品工業	92.5	92.5	0.0	-3.0	0.00	100.6	94.1	-6.5	-0.30	104.1	87.7	-9.8	Ceramics, stone and clay products
化学工業	95.6	95.6	0.0	-1.4	0.00	91.1	85.2	-6.5	-0.78	91.0	86.2	-8.3	Chemicals
石油・石炭製品工業	89.2	89.2	0.0	-6.6	0.00	95.1	94.0	-1.2	-0.03	89.2	100.9	-13.2	Petroleum and coal products
パルプ・紙・紙加工品工業	93.0	92.9	-0.1	-0.9	0.00	103.0	101.7	-1.3	-0.04	104.1	99.5	0.3	Pulp, paper and paper products
その他工業	91.1	91.1	0.0	-1.2	0.00	104.2	105.5	1.2	0.07	110.1	95.0	0.1	Other manufacturing
繊維工業	86.8	86.8	0.0	-1.3	0.00	100.5	99.2	-1.3	-0.03	104.5	97.6	-2.3	Textiles
その他製品工業	93.9	93.9	0.0	-1.1	0.00	106.9	108.6	1.6	0.06	113.3	93.5	1.6	Other products
《参考》													
機械工業	99.8	99.3	-0.5	-0.4	-0.30	105.6	99.8	-5.5	-3.25	115.5	87.0	-12.9	Machinery industry
製造工業(除. 機械工業)	94.6	94.6	0.0	-1.9	0.00	99.3	94.9	-4.4	-1.80	101.5	92.3	-5.4	Manufacturing (excl. Machinery)