

2026年3月の製造工業生産能力指数・稼働率指数の動向
Indices of Production Capacity and Operating Ratio for March, 2026

Index, 2020 = 100

生産能力 Production Capacity	原 指 数 Original Index	
	前月比(%) %Change from Previous Month	前年同月比(%) %Change from Previous Year
95.1	0.0 (横ばい)	-1.2 (25か月連続)
稼働率 Operating Ratio	季節調整済指数 Seasonally Adjusted Index	原 指 数 Original Index
	前月比(%) %Change from Previous Month	前年同月比(%) %Change from Previous Year
103.7	-1.2 (2か月連続)	110.2 4.2 (4か月連続)

- (1) 3月の製造工業生産能力指数は、95.1で前月比0.0%の横ばいであった。
業種別にみると、生産用機械工業同0.4%、石油・石炭製品工業同0.8%、電気・情報通信機械工業同0.1%が上昇し、化学工業同-0.5%、電子部品・デバイス工業同-0.5%、鉄鋼・非鉄金属工業同-0.1%等が低下した。
- (2) 3月の製造工業稼働率指数は、103.7で前月比-1.2%の低下であった。
業種別にみると、化学工業同-6.2%、石油・石炭製品工業同-10.8%、金属製品工業同-3.9%等が低下し、電気・情報通信機械工業同3.2%、汎用・業務用機械工業同3.1%、窯業・土石製品工業同1.8%等が上昇した。

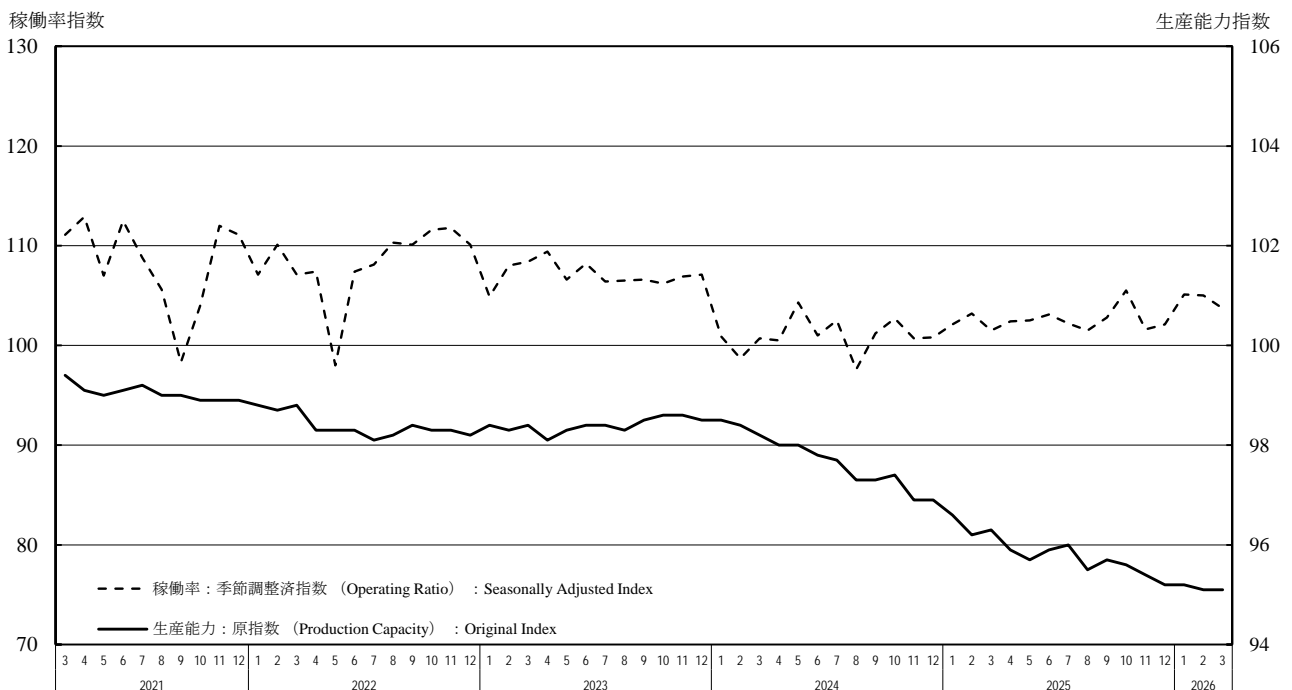
製造工業生産能力指数・稼働率指数の時系列表
 Historical Data for Indices of Production Capacity and Operating Ratio

index,2020= 100

年 月	生産能力(末) Production Capacity			稼働率 Operating Ratio				Year and Month
	原指数 Original Index		前年(同月期)比 %Change From Previous Year	季節調整済指数 Seasonally Adjusted Index		原指数 Original Index		
	前月(期)比 %Change From Previous Month(Quarter)	前月(期)比 %Change From Previous Month(Quarter)		前月(期)比 %Change From Previous Month(Quarter)	前年(同月期)比 %Change From Previous Year			
2023 年	98.5		0.3			107.0	-1.0	C.Y. 2023
2024	96.9		-1.6			101.4	-5.2	C.Y. 2024
2025	95.2		-1.8			102.5	1.1	C.Y. 2025
2023 年度	98.2		-0.2			105.0	-2.7	F.Y. 2023
2024	96.3		-1.9			101.9	-3.0	F.Y. 2024
2025	95.1		-1.2			103.1	1.2	F.Y. 2025
2025 年 I 期	96.3	-0.6	-1.9	102.3	0.9	101.2	2.0	Q1 2025
II 期	95.9	-0.4	-1.9	102.7	0.4	101.8	1.7	Q2
III 期	95.7	-0.2	-1.6	102.2	-0.5	101.6	0.8	Q3
IV 期	95.2	-0.5	-1.8	103.1	0.9	105.5	0.2	Q4
2026 年 I 期	95.1	-0.1	-1.2	104.6	1.5	103.6	2.4	Q1 2026
2025 年 1月	96.6	-0.3	-1.9	102.1	1.3	98.7	4.1	Jan. 2025
2月	96.2	-0.4	-2.2	103.2	1.1	99.1	1.1	Feb.
3月	96.3	0.1	-1.9	101.5	-1.6	105.8	0.9	Mar.
4月	95.9	-0.4	-2.1	102.4	0.9	103.3	2.2	Apr.
5月	95.7	-0.2	-2.3	102.5	0.1	97.8	-1.2	May
6月	95.9	0.2	-1.9	103.1	0.6	104.2	4.0	Jun.
7月	96.0	0.1	-1.7	102.2	-0.9	108.9	-0.6	Jul.
8月	95.5	-0.5	-1.8	101.5	-0.7	89.4	0.2	Aug.
9月	95.7	0.2	-1.6	102.8	1.3	106.5	2.7	Sep.
10月	95.6	-0.1	-1.8	105.5	2.6	111.8	2.4	Oct.
11月	95.4	-0.2	-1.5	101.6	-3.7	100.4	-3.8	Nov.
12月	95.2	-0.2	-1.8	102.1	0.5	104.4	2.1	Dec.
2026 年 1月	95.2	0.0	-1.4	105.1	2.9	99.7	1.0	Jan. 2026
2月	95.1	-0.1	-1.1	105.0	-0.1	100.8	1.7	Feb.
3月	95.1	0.0	-1.2	103.7	-1.2	110.2	4.2	Mar.

製造工業生産能力指数・稼働率指数の推移(グラフ)
 Historical Data (Graph) for Indices of Production Capacity and Operating Ratio

(2020 average=100)



〈鉄鋼・非鉄金属工業;Iron, steel and Non-ferrous metals〉

〈鉄鋼業;Iron and steel〉

index 2020= 100

	生産能力(末) Production Capacity			稼働率 Operating Ratio				生産能力(末) Production Capacity			稼働率 Operating Ratio				
	原指数 Original Index		季節調整済指数 Seasonally Adjusted Index	原指数 Original Index		原指数 Original Index		原指数 Original Index		季節調整済指数 Seasonally Adjusted Index	原指数 Original Index				
	前月(期)比 %Change From Previous Month (Quarter)	前年(同月期)比 %Change From Previous Year		前月(期)比 %Change From Previous Month (Quarter)	前年(同月期)比 %Change From Previous Year	前月(期)比 %Change From Previous Month (Quarter)	前年(同月期)比 %Change From Previous Year	前月(期)比 %Change From Previous Month (Quarter)	前年(同月期)比 %Change From Previous Year						
2023年	95.1		-1.7		106.7	-2.0	93.0		-2.4		109.9	0.2	C.Y. 2023		
2024年	93.9		-1.3		107.3	0.6	92.0		-1.1		109.2	-0.6	2024		
2025年	91.4		-2.7		107.7	0.4	87.7		-4.7		110.7	1.4	2025		
2023年度	94.8		-2.1		107.0	-1.0	93.4		-2.3		110.4	1.3	F.Y. 2023		
2024年度	93.8		-1.1		107.1	0.1	91.5		-2.0		108.5	-1.7	2024		
2025年度	91.3		-2.7		108.3	1.1	87.7		-4.2		111.6	2.9	2025		
2025年 I期	93.8	-0.1	-1.1	107.7	0.6	106.9	-0.8	91.5	-0.5	-2.0	108.4	0.2	108.2	-2.6	Q1 2025
II期	91.9	-2.0	-2.4	107.0	-0.6	107.7	0.0	88.5	-3.3	-4.3	111.1	2.5	111.3	2.0	Q2
III期	92.1	0.2	-2.5	108.7	1.6	107.5	1.8	88.9	0.5	-4.4	111.6	0.5	111.2	2.9	Q3
IV期	91.4	-0.8	-2.7	107.9	-0.7	108.7	0.5	87.7	-1.3	-4.7	111.9	0.3	112.1	3.4	Q4
2026年 I期	91.3	-0.1	-2.7	110.1	2.0	109.3	2.2	87.7	0.0	-4.2	112.0	0.1	111.9	3.4	Q1 2026
2025年 1月	93.9	0.0	-1.5	108.0	-0.1	106.3	1.0	92.0	0.0	-1.5	108.5	-1.7	109.7	-2.8	Jan. 2025
2月	93.9	0.0	-1.5	107.8	-0.2	102.5	-3.8	92.0	0.0	-1.5	107.4	-1.0	101.1	-5.9	Feb.
3月	93.8	-0.1	-1.1	107.3	-0.5	111.9	0.4	91.5	-0.5	-2.0	109.2	1.7	113.9	0.9	Mar.
4月	91.9	-2.0	-2.4	107.5	0.2	107.2	0.8	88.5	-3.3	-4.3	113.7	4.1	111.2	3.9	Apr.
5月	91.9	0.0	-2.4	105.7	-1.7	107.3	-2.4	88.5	0.0	-4.3	109.1	-4.0	112.8	0.2	May
6月	91.9	0.0	-2.4	107.7	1.9	108.7	1.8	88.5	0.0	-4.3	110.6	1.4	110.0	2.0	Jun.
7月	92.0	0.1	-2.6	108.8	1.0	112.9	1.6	88.8	0.3	-4.5	112.3	1.5	114.8	3.0	Jul.
8月	92.0	0.0	-2.6	109.4	0.6	102.9	2.7	88.8	0.0	-4.5	111.8	-0.4	110.9	4.2	Aug.
9月	92.1	0.1	-2.5	107.9	-1.4	106.8	1.2	88.9	0.1	-4.4	110.6	-1.1	108.0	1.6	Sep.
10月	91.4	-0.8	-2.8	108.4	0.5	112.3	1.9	87.7	-1.3	-4.7	110.8	0.2	113.1	3.5	Oct.
11月	91.4	0.0	-2.8	108.2	-0.2	107.9	0.1	87.7	0.0	-4.7	112.5	1.5	112.4	4.7	Nov.
12月	91.4	0.0	-2.7	107.1	-1.0	106.0	-0.6	87.7	0.0	-4.7	112.4	-0.1	110.7	1.9	Dec.
2026年 1月	91.4	0.0	-2.7	108.6	1.4	106.2	-0.1	87.7	0.0	-4.7	111.6	-0.7	112.8	2.8	Jan. 2026
2月	91.4	0.0	-2.7	111.3	2.5	105.8	3.2	87.7	0.0	-4.7	112.0	0.4	105.5	4.4	Feb.
3月	91.3	-0.1	-2.7	110.3	-0.9	115.8	3.5	87.7	0.0	-4.2	112.5	0.4	117.4	3.1	Mar.

〈非鉄金属工業;Non-ferrous metals〉

〈金属製品工業;Fabricated metals〉

	生産能力(末) Production Capacity			稼働率 Operating Ratio				生産能力(末) Production Capacity			稼働率 Operating Ratio				
	原指数 Original Index		季節調整済指数 Seasonally Adjusted Index	原指数 Original Index		原指数 Original Index		原指数 Original Index		季節調整済指数 Seasonally Adjusted Index	原指数 Original Index				
	前月(期)比 %Change From Previous Month (Quarter)	前年(同月期)比 %Change From Previous Year		前月(期)比 %Change From Previous Month (Quarter)	前年(同月期)比 %Change From Previous Year	前月(期)比 %Change From Previous Month (Quarter)	前年(同月期)比 %Change From Previous Year	前月(期)比 %Change From Previous Month (Quarter)	前年(同月期)比 %Change From Previous Year						
2023年	98.2		-0.5		102.4	-4.9	99.1		-0.3		100.5	-1.5	C.Y. 2023		
2024年	96.7		-1.5		104.8	2.3	98.3		-0.8		97.4	-3.1	2024		
2025年	96.7		0.0		103.8	-1.0	98.1		-0.2		92.5	-5.0	2025		
2023年度	96.7		-2.0		102.4	-4.1	98.9		-0.1		99.3	-2.4	F.Y. 2023		
2024年度	97.0		0.3		105.3	2.8	98.3		-0.6		97.3	-2.0	2024		
2025年度	96.6		-0.4		103.9	-1.3	97.6		-0.7		91.6	-5.9	2025		
2025年 I期	97.0	0.3	0.3	105.9	0.4	105.2	1.7	98.3	0.0	-0.6	96.4	-0.4	93.0	-0.6	Q1 2025
II期	96.8	-0.2	0.0	102.6	-3.1	103.0	-2.6	98.2	-0.1	-0.2	92.9	-3.6	94.4	-6.4	Q2
III期	96.7	-0.1	-0.1	104.3	1.7	102.6	0.2	98.2	0.0	-0.4	89.4	-3.8	92.1	-7.3	Q3
IV期	96.7	0.0	0.0	102.5	-1.7	104.3	-3.3	98.1	-0.1	-0.2	91.5	2.3	90.5	-5.6	Q4
2026年 I期	96.6	-0.1	-0.4	106.4	3.8	105.8	0.6	97.6	-0.5	-0.7	92.8	1.4	89.4	-3.9	Q1 2026
2025年 1月	96.6	-0.1	-1.4	106.9	2.2	101.8	7.2	98.3	0.0	-0.8	95.9	0.8	85.8	-0.6	Jan. 2025
2月	96.6	0.0	-1.4	106.8	-0.1	104.5	-1.0	98.3	0.0	-0.8	97.1	1.3	91.3	-1.9	Feb.
3月	97.0	0.4	0.3	104.1	-2.5	109.2	-0.4	98.3	0.0	-0.6	96.1	-1.0	101.9	0.6	Mar.
4月	96.8	-0.2	0.2	99.9	-4.0	102.0	-3.1	98.3	0.0	-0.1	93.1	-3.1	94.7	-9.0	Apr.
5月	96.8	0.0	0.2	104.0	4.1	99.9	-6.1	98.2	-0.1	-0.2	92.2	-1.0	90.6	-8.2	May
6月	96.8	0.0	0.0	103.8	-0.2	107.0	1.6	98.2	0.0	-0.2	93.3	1.2	97.8	-2.0	Jun.
7月	96.7	-0.1	-0.1	104.6	0.8	110.4	-0.3	98.2	0.0	-0.2	91.2	-2.3	100.7	-8.1	Jul.
8月	96.7	0.0	-0.1	104.8	0.2	92.1	0.2	98.2	0.0	-0.2	85.2	-6.6	80.7	-12.1	Aug.
9月	96.7	0.0	-0.1	103.6	-1.1	105.2	0.7	98.2	0.0	-0.4	91.8	7.7	94.8	-1.8	Sep.
10月	96.7	0.0	-0.1	105.1	1.4	111.2	-0.3	98.2	0.0	-0.1	92.0	0.2	95.7	-8.0	Oct.
11月	96.7	0.0	-0.1	101.8	-3.1	101.9	-5.8	98.2	0.0	-0.1	92.2	0.2	89.7	-3.7	Nov.
12月	96.7	0.0	0.0	100.5	-1.3	99.8	-3.9	98.1	-0.1	-0.2	90.2	-2.2	86.1	-4.9	Dec.
2026年 1月	96.7	0.0	0.1	103.6	3.1	97.5	-4.2	97.7	-0.4	-0.6	95.6	6.0	84.5	-1.5	Jan. 2026
2月	96.6	-0.1	0.0	108.5	4.7	106.2	1.6	97.7	0.0	-0.6	93.2	-2.5	87.6	-4.1	Feb.
3月	96.6	0.0	-0.4	107.1	-1.3	113.6	4.0	97.6	-0.1	-0.7	89.6	-3.9	96.2	-5.6	Mar.

〈汎用・業務用機械工業; General-purpose and business oriented machinery〉

index 2020= 100

〈生産用機械工業; Production machinery〉

	生産能力(末) Production Capacity				稼働率 Operating Ratio				生産能力(末) Production Capacity				稼働率 Operating Ratio				
	原指数 Original Index		季節調整済指数 Seasonally Adjusted Index		原指数 Original Index		季節調整済指数 Seasonally Adjusted Index		原指数 Original Index		季節調整済指数 Seasonally Adjusted Index		原指数 Original Index				
	前月(期)比 %Change From Previous Month (Quarter)	前年 (同月期)比 %Change From Previous Year	前月(期)比 %Change From Previous Month (Quarter)	前年 (同月期)比 %Change From Previous Year	前月(期)比 %Change From Previous Month (Quarter)	前年 (同月期)比 %Change From Previous Year	前月(期)比 %Change From Previous Month (Quarter)	前年 (同月期)比 %Change From Previous Year	前月(期)比 %Change From Previous Month (Quarter)	前年 (同月期)比 %Change From Previous Year	前月(期)比 %Change From Previous Month (Quarter)	前年 (同月期)比 %Change From Previous Year	前月(期)比 %Change From Previous Month (Quarter)	前年 (同月期)比 %Change From Previous Year			
2023年	106.8					124.2	-6.8	104.4						118.0	-2.3	C.Y. 2023	
2024年	108.1					101.8	-18.0	105.4						112.7	-4.5	2024	
2025年	103.4					103.7	1.9	105.5						111.7	-0.9	2025	
2023年度	107.0					119.5	-8.7	104.5						116.2	-3.2	F.Y. 2023	
2024年度	104.3					100.3	-16.1	105.4						112.4	-3.3	2024	
2025年度	103.8					105.3	5.0	105.6						113.5	1.0	2025	
2025年 I期	104.3	-3.5	-2.5	101.7	6.5	102.6	-5.8	105.4	0.0	0.9	111.6	-1.3	108.5	-0.8	Q1 2025		
II期	103.7	-0.6	-3.0	103.8	2.1	101.6	1.0	105.5	0.1	0.0	111.2	-0.4	110.2	-1.3	Q2		
III期	104.3	0.6	-3.0	104.4	0.6	105.3	6.9	105.5	0.0	0.0	111.1	-0.1	110.0	-0.7	Q3		
IV期	103.4	-0.9	-4.3	105.0	0.6	105.3	6.0	105.5	0.0	0.1	112.8	1.5	118.0	-0.6	Q4		
2026年 I期	103.8	0.4	-0.5	107.9	2.8	108.8	6.0	105.6	0.1	0.2	118.7	5.2	115.5	6.5	Q1 2026		
2025年 1月	106.8	-1.2	-0.2	100.6	7.4	93.5	-6.6	105.4	0.0	0.9	111.9	-1.5	105.5	3.4	Jan. 2025		
2月	104.2	-2.4	-3.4	102.1	1.5	101.2	-8.6	105.4	0.0	0.9	113.8	1.7	109.6	-1.3	Feb.		
3月	104.3	0.1	-2.5	102.4	0.3	113.2	-2.4	105.4	0.0	0.9	109.2	-4.0	110.4	-4.2	Mar.		
4月	104.7	0.4	-2.8	103.9	1.5	101.1	1.1	105.5	0.1	0.0	109.6	0.4	109.2	-2.7	Apr.		
5月	103.0	-1.6	-4.4	104.8	0.9	97.0	-2.5	105.5	0.0	0.0	113.5	3.6	105.9	-2.4	May		
6月	103.7	0.7	-3.0	102.8	-1.9	106.6	4.2	105.5	0.0	0.0	110.4	-2.7	115.6	1.0	Jun.		
7月	105.0	1.3	-3.1	105.7	2.8	113.2	9.3	105.5	0.0	0.0	110.9	0.5	119.2	-1.7	Jul.		
8月	102.8	-2.1	-3.2	103.8	-1.8	92.9	4.9	105.5	0.0	0.0	109.2	-1.5	93.1	-4.6	Aug.		
9月	104.3	1.5	-3.0	103.6	-0.2	109.7	6.1	105.5	0.0	0.0	113.1	3.6	117.7	3.7	Sep.		
10月	104.8	0.5	-3.2	104.3	0.7	107.6	4.4	105.5	0.0	0.1	113.9	0.7	126.1	0.3	Oct.		
11月	103.0	-1.7	-4.6	104.2	-0.1	100.1	1.6	105.5	0.0	0.1	111.4	-2.2	111.6	-4.9	Nov.		
12月	103.4	0.4	-4.3	106.6	2.3	108.3	12.6	105.5	0.0	0.1	113.2	1.6	116.4	2.9	Dec.		
2026年 1月	104.1	0.7	-2.5	110.2	3.4	100.4	7.4	105.6	0.1	0.2	120.0	6.0	110.2	4.5	Jan. 2026		
2月	103.4	-0.7	-0.8	107.0	-2.9	106.0	4.7	105.6	0.0	0.2	116.2	-3.2	111.9	2.1	Feb.		
3月	103.8	0.4	-0.5	106.5	-0.5	120.1	6.1	105.6	0.0	0.2	119.8	3.1	124.5	12.8	Mar.		

〈電気・情報通信機械工業; Electrical machinery, and information and communication electronics equipment〉

〈電子部品・デバイス工業; Electronic parts and devices〉

	生産能力(末) Production Capacity				稼働率 Operating Ratio				生産能力(末) Production Capacity				稼働率 Operating Ratio				
	原指数 Original Index		季節調整済指数 Seasonally Adjusted Index		原指数 Original Index		季節調整済指数 Seasonally Adjusted Index		原指数 Original Index		季節調整済指数 Seasonally Adjusted Index		原指数 Original Index				
	前月(期)比 %Change From Previous Month (Quarter)	前年 (同月期)比 %Change From Previous Year	前月(期)比 %Change From Previous Month (Quarter)	前年 (同月期)比 %Change From Previous Year	前月(期)比 %Change From Previous Month (Quarter)	前年 (同月期)比 %Change From Previous Year	前月(期)比 %Change From Previous Month (Quarter)	前年 (同月期)比 %Change From Previous Year	前月(期)比 %Change From Previous Month (Quarter)	前年 (同月期)比 %Change From Previous Year	前月(期)比 %Change From Previous Month (Quarter)	前年 (同月期)比 %Change From Previous Year	前月(期)比 %Change From Previous Month (Quarter)	前年 (同月期)比 %Change From Previous Year			
2023年	98.0					88.8	-12.6	101.0						102.6	0.1	C.Y. 2023	
2024年	81.7					90.0	1.4	100.8						100.6	-1.9	2024	
2025年	80.0					94.8	5.3	101.3						101.2	0.6	2025	
2023年度	97.9					90.0	-7.1	100.8						99.5	-5.2	F.Y. 2023	
2024年度	81.9					89.8	-0.2	100.6						100.9	1.4	2024	
2025年度	79.4					98.3	9.5	99.5						102.3	1.4	2025	
2025年 I期	81.9	0.2	-16.3	91.9	2.7	86.3	-0.9	100.6	-0.2	-0.2	99.5	-6.6	97.4	1.2	Q1 2025		
II期	80.2	-2.1	-15.4	94.4	2.7	95.4	2.8	101.4	0.8	1.6	101.3	1.8	106.1	4.1	Q2		
III期	81.5	1.6	-9.1	94.4	0.0	99.1	8.7	101.4	0.0	1.6	101.6	0.3	98.8	-0.5	Q3		
IV期	80.0	-1.8	-2.1	98.4	4.2	98.3	10.7	101.3	-0.1	0.5	101.3	-0.3	102.4	-2.7	Q4		
2026年 I期	79.4	-0.7	-3.1	106.8	8.5	100.3	16.2	99.5	-1.8	-1.1	103.8	2.5	101.9	4.6	Q1 2026		
2025年 1月	81.5	-0.2	-16.9	92.6	-1.9	90.6	4.5	100.6	-0.2	-1.0	99.6	-4.9	91.9	1.7	Jan. 2025		
2月	81.4	-0.1	-16.6	91.9	-0.8	81.6	-3.0	100.5	-0.1	-0.1	99.2	-0.4	94.1	-2.1	Feb.		
3月	81.9	0.6	-16.3	91.2	-0.8	86.7	-4.2	100.6	0.1	-0.2	99.6	0.4	106.2	4.1	Mar.		
4月	78.9	-3.7	-15.6	93.0	2.0	92.7	-0.5	100.5	-0.1	-0.3	101.4	1.8	107.9	5.9	Apr.		
5月	80.1	1.5	-15.1	94.9	2.0	96.2	1.7	100.5	0.0	-0.3	101.1	-0.3	97.2	-0.6	May		
6月	80.2	0.1	-15.4	95.2	0.3	97.4	7.5	101.4	0.9	1.6	101.4	0.3	113.1	6.6	Jun.		
7月	81.9	2.1	-9.2	93.9	-1.4	101.2	-0.8	101.4	0.0	1.7	103.9	2.5	119.8	3.6	Jul.		
8月	82.1	0.2	-8.8	92.8	-1.2	94.2	10.8	101.4	0.0	1.7	99.1	-4.6	78.1	-6.7	Aug.		
9月	81.5	-0.7	-9.1	96.5	4.0	101.9	17.5	101.4	0.0	1.6	101.9	2.8	98.6	0.1	Sep.		
10月	80.8	-0.9	-10.8	96.3	-0.2	99.5	18.3	101.3	-0.1	1.2	110.8	8.7	115.1	5.5	Oct.		
11月	81.1	0.4	-2.5	97.8	1.6	94.3	3.1	101.3	0.0	0.6	94.8	-14.4	90.3	-11.3	Nov.		
12月	80.0	-1.4	-2.1	101.0	3.3	101.2	11.5	101.3	0.0	0.5	98.3	3.7	101.9	-2.6	Dec.		
2026年 1月	80.1	0.1	-1.7	103.7	2.7	99.6	9.9	100.6	-0.7	0.0	102.1	3.9	91.9	0.0	Jan. 2026		
2月	79.8	-0.4	-2.0	108.1	4.2	96.0	17.6	99.4	-1.2	-1.1	103.0	0.9	97.7	3.8	Feb.		
3月	79.4	-0.5	-3.1	108.7	0.6	105.3	21.5	99.5	0.1	-1.1	106.3	3.2	116.2	9.4	Mar.		

〈電気機械工業;Electrical machinery〉

〈情報通信機械工業;Information and communication electronics equipment〉

index.2020= 100

	生産能力(末) Production Capacity			稼働率 Operating Ratio				生産能力(末) Production Capacity			稼働率 Operating Ratio					
	原指数 Original Index			季節調整済指数 Seasonally Adjusted Index		原指数 Original Index		原指数 Original Index			季節調整済指数 Seasonally Adjusted Index		原指数 Original Index			
	前月(期)比 %Change From Previous Month (Quarter)	前年 (同月期)比 %Change From Previous Year		前月(期)比 %Change From Previous Month (Quarter)	前年 (同月期)比 %Change From Previous Year	前月(期)比 %Change From Previous Month (Quarter)	前年 (同月期)比 %Change From Previous Year	前月(期)比 %Change From Previous Month (Quarter)	前年 (同月期)比 %Change From Previous Year	前月(期)比 %Change From Previous Month (Quarter)	前年 (同月期)比 %Change From Previous Year	前月(期)比 %Change From Previous Month (Quarter)	前年 (同月期)比 %Change From Previous Year			
2023 年	104.0		2.9			101.8	-3.0	91.7		-0.4			105.6	12.9	C.Y. 2023	
2024 年	103.7		-0.3			98.4	-3.3	91.4		-0.3			108.7	2.9	2024	
2025 年	105.2		1.4			97.5	-0.9	88.8		-2.8			114.6	5.4	2025	
2023 年度	102.7		0.8			98.2	-8.1	94.7		3.3			104.1	5.8	F.Y. 2023	
2024 年度	104.0		1.3			98.8	0.6	89.5		-5.5			108.8	4.5	2024	
2025 年度	103.4		-0.6			98.7	-0.1	87.1		-2.7			115.5	6.2	2025	
2025 年	I 期	104.0	0.3	1.3	97.4	-4.5	95.0	1.7	89.5	-2.1	-5.5	104.0	-15.1	106.2	0.1	Q1 2025
	II 期	105.2	1.2	2.2	96.7	-0.7	105.2	0.9	89.3	-0.2	-1.0	119.1	14.5	109.1	17.1	Q2
	III 期	105.2	0.0	2.5	97.0	0.3	93.4	-3.6	89.2	-0.1	-2.0	115.9	-2.7	118.3	9.7	Q3
	IV 期	105.2	0.0	1.4	98.2	1.2	96.3	-2.6	88.8	-0.4	-2.8	118.0	1.8	124.9	-2.2	Q4
2026 年	I 期	103.4	-1.7	-0.6	101.9	3.8	99.8	5.1	87.1	-1.9	-2.7	107.9	-8.6	109.7	3.3	Q1 2026
2025 年	1 月	104.0	0.3	0.0	99.6	-0.4	92.0	4.7	89.9	-1.6	-4.3	95.7	-20.8	91.7	-7.6	Jan. 2025
	2 月	103.9	-0.1	1.3	97.2	-2.4	92.5	-2.9	89.7	-0.2	-5.0	105.0	9.7	99.8	0.7	Feb.
	3 月	104.0	0.1	1.3	95.5	-1.7	100.4	3.5	89.5	-0.2	-5.5	111.3	6.0	127.2	6.1	Mar.
	4 月	104.0	0.0	1.1	96.5	1.0	106.2	2.3	89.2	-0.3	-5.3	123.9	11.3	114.2	20.3	Apr.
	5 月	104.0	0.0	1.1	96.9	0.4	98.2	-2.5	89.2	0.0	-5.3	115.5	-6.8	93.3	6.9	May
	6 月	105.2	1.2	2.2	96.8	-0.1	111.2	2.5	89.3	0.1	-1.0	118.0	2.2	119.9	23.0	Jun.
	7 月	105.2	0.0	2.5	98.1	1.3	114.5	-1.2	89.2	-0.1	-1.4	127.1	7.7	138.8	21.0	Jul.
	8 月	105.2	0.0	2.5	95.1	-3.1	73.9	-9.9	89.2	0.0	-1.4	111.4	-12.4	93.1	3.6	Aug.
	9 月	105.2	0.0	2.5	97.9	2.9	91.8	-1.1	89.2	0.0	-2.0	109.3	-1.9	123.0	3.5	Sep.
	10 月	105.2	0.0	2.1	104.4	6.6	104.2	2.8	88.8	-0.4	-2.5	145.1	32.8	154.7	13.0	Oct.
	11 月	105.2	0.0	1.4	94.6	-9.4	89.7	-9.5	88.8	0.0	-2.5	101.9	-29.8	92.8	-16.8	Nov.
	12 月	105.2	0.0	1.4	95.7	1.2	94.9	-1.4	88.8	0.0	-2.8	107.1	5.1	127.2	-5.6	Dec.
2026 年	1 月	104.8	-0.4	0.8	99.9	4.4	90.2	-2.0	87.1	-1.9	-3.1	105.3	-1.7	97.9	6.8	Jan. 2026
	2 月	103.3	-1.4	-0.6	99.2	-0.7	94.4	2.1	87.1	0.0	-2.9	115.4	9.6	109.7	9.9	Feb.
	3 月	103.4	0.1	-0.6	106.6	7.5	114.7	14.2	87.1	0.0	-2.7	103.1	-10.7	121.4	-4.6	Mar.

〈輸送機械工業;Transport equipment〉

〈窯業・土石製品工業;Ceramics, stone and clay products〉

	生産能力(末) Production Capacity			稼働率 Operating Ratio				生産能力(末) Production Capacity			稼働率 Operating Ratio					
	原指数 Original Index			季節調整済指数 Seasonally Adjusted Index		原指数 Original Index		原指数 Original Index			季節調整済指数 Seasonally Adjusted Index		原指数 Original Index			
	前月(期)比 %Change From Previous Month (Quarter)	前年 (同月期)比 %Change From Previous Year		前月(期)比 %Change From Previous Month (Quarter)	前年 (同月期)比 %Change From Previous Year	前月(期)比 %Change From Previous Month (Quarter)	前年 (同月期)比 %Change From Previous Year	前月(期)比 %Change From Previous Month (Quarter)	前年 (同月期)比 %Change From Previous Year	前月(期)比 %Change From Previous Month (Quarter)	前年 (同月期)比 %Change From Previous Year	前月(期)比 %Change From Previous Month (Quarter)	前年 (同月期)比 %Change From Previous Year			
2023 年	96.2		0.3			116.2	12.7	92.9		-4.3			102.3	1.1	C.Y. 2023	
2024 年	96.2		0.0			106.2	-8.6	89.0		-4.2			101.0	-1.3	2024	
2025 年	94.2		-2.1			109.7	3.3	87.1		-2.1			102.7	1.7	2025	
2023 年度	96.2		0.4			112.0	5.6	92.6		-3.4			102.3	1.9	F.Y. 2023	
2024 年度	96.2		0.0			109.3	-2.4	88.7		-4.2			101.8	-0.5	2024	
2025 年度	95.2		-1.0			110.7	1.3	87.0		-1.9			100.7	-1.1	2025	
2025 年	I 期	96.2	0.0	0.0	108.8	-0.7	110.5	12.2	88.7	-0.3	-4.2	104.7	0.7	101.4	3.4	Q1 2025
	II 期	96.2	0.0	0.0	111.7	2.7	105.1	2.5	88.7	0.0	-4.0	107.2	2.4	105.4	8.1	Q2
	III 期	94.2	-2.1	-2.1	108.0	-3.3	107.5	-0.8	88.4	-0.3	-1.0	100.6	-6.2	99.7	1.4	Q3
	IV 期	94.2	0.0	-2.1	109.9	1.8	115.5	0.0	87.1	-1.5	-2.1	98.9	-1.7	104.2	-5.2	Q4
2026 年	I 期	95.2	1.1	-1.0	112.9	2.7	114.8	3.9	87.0	-0.1	-1.9	96.6	-2.3	93.6	-7.7	Q1 2026
2025 年	1 月	96.2	0.0	0.0	109.6	2.4	105.9	17.9	88.7	-0.3	-4.3	106.0	1.9	100.2	6.4	Jan. 2025
	2 月	96.2	0.0	0.0	110.9	1.2	113.5	18.5	88.7	0.0	-4.2	104.9	-1.0	98.7	1.5	Feb.
	3 月	96.2	0.0	0.0	106.0	-4.4	112.2	2.2	88.7	0.0	-4.2	103.1	-1.7	105.3	2.4	Mar.
	4 月	96.2	0.0	0.0	108.4	2.3	103.8	3.6	88.7	0.0	-4.1	106.7	3.5	106.4	8.4	Apr.
	5 月	96.2	0.0	0.0	114.7	5.8	98.9	-1.8	88.7	0.0	-4.0	109.5	2.6	103.7	8.7	May
	6 月	96.2	0.0	0.0	112.0	-2.4	112.5	5.5	88.7	0.0	-4.0	105.4	-3.7	106.2	7.4	Jun.
	7 月	95.2	-1.0	-1.0	106.1	-5.3	116.4	-6.0	88.4	-0.3	-4.3	100.6	-4.6	104.0	-0.2	Jul.
	8 月	94.2	-1.1	-2.1	109.4	3.1	86.0	2.7	88.4	0.0	-4.3	99.8	-0.8	91.8	4.6	Aug.
	9 月	94.2	0.0	-2.1	108.6	-0.7	120.1	2.0	88.4	0.0	-1.0	101.4	1.6	103.4	0.5	Sep.
	10 月	94.2	0.0	-2.1	113.5	4.5	128.6	1.7	88.4	0.0	-0.7	100.7	-0.7	109.4	-3.0	Oct.
	11 月	94.2	0.0	-2.1	107.8	-5.0	108.6	-5.3	88.3	-0.1	-0.8	96.8	-3.9	101.4	-8.2	Nov.
	12 月	94.2	0.0	-2.1	108.5	0.6	109.3	3.7	87.1	-1.4	-2.1	99.1	2.4	101.8	-4.5	Dec.
2026 年	1 月	94.2	0.0	-2.1	114.6	5.6	106.9	0.9	87.0	-0.1	-1.9	98.6	-0.5	92.6	-7.6	Jan. 2026
	2 月	95.2	1.1	-1.0	112.3	-2.0	114.9	1.2	87.0	0.0	-1.9	94.7	-4.0	89.1	-9.7	Feb.
	3 月	95.2	0.0	-1.0	111.8	-0.4	122.6	9.3	87.0	0.0	-1.9	96.4	1.8	99.1	-5.9	Mar.

〈化学工業; Chemicals〉

〈石油・石炭製品工業; Petroleum and coal products〉

index 2020= 100

	生産能力(末) Production Capacity			稼働率 Operating Ratio				生産能力(末) Production Capacity			稼働率 Operating Ratio				
	原指数 Original Index		季節調整済指数 Seasonally Adjusted Index	原指数 Original Index		原指数 Original Index		原指数 Original Index		季節調整済指数 Seasonally Adjusted Index	原指数 Original Index				
	前月(期)比 %Change From Previous Month (Quarter)	前年(同月期)比 %Change From Previous Year		前月(期)比 %Change From Previous Month (Quarter)	前年(同月期)比 %Change From Previous Year	前月(期)比 %Change From Previous Month (Quarter)	前年(同月期)比 %Change From Previous Year	前月(期)比 %Change From Previous Month (Quarter)	前年(同月期)比 %Change From Previous Year						
2023年	97.0	-0.9		94.1	-7.2	92.4	-3.2		107.1	-2.2	C.Y. 2023				
2024年	94.6	-2.5		91.2	-3.1	89.2	-3.5		103.6	-3.3	2024				
2025年	94.0	-0.6		91.0	-0.2	88.6	-0.7		105.7	2.0	2025				
2023年度	95.9	-1.8		93.0	-6.5	92.4	-3.2		105.9	-3.8	F.Y. 2023				
2024年度	94.8	-1.1		91.2	-1.9	89.2	-3.5		103.1	-2.6	2024				
2025年度	93.5	-1.4		89.6	-1.8	88.4	-0.9		107.1	3.9	2025				
2025年 I期	94.8	0.2	-1.1	92.1	-0.8	91.7	0.1	89.2	0.0	-3.5	102.5	-2.9	106.1	-1.9	Q1 2025
II期	94.4	-0.4	-0.9	92.7	0.7	89.5	2.4	88.6	-0.7	-3.8	107.7	5.1	100.5	2.9	Q2
III期	94.4	0.0	-0.5	88.7	-4.3	88.6	-1.3	88.5	-0.1	-0.6	105.3	-2.2	103.4	5.4	Q3
IV期	94.0	-0.4	-0.6	90.8	2.4	94.4	-1.8	88.6	0.1	-0.7	107.4	2.0	112.9	2.4	Q4
2026年 I期	93.5	-0.5	-1.4	86.3	-5.0	85.9	-6.3	88.4	-0.2	-0.9	107.7	0.3	111.4	5.0	Q1 2026
2025年 1月	94.6	0.0	-1.7	92.0	-1.4	96.5	0.0	89.2	0.0	-3.5	104.1	-1.5	114.4	0.9	Jan. 2025
2月	94.6	0.0	-1.6	90.7	-1.4	85.1	-3.6	88.5	-0.8	-3.7	100.4	-3.6	97.3	-4.1	Feb.
3月	94.8	0.2	-1.1	93.6	3.2	93.4	3.8	89.2	0.8	-3.5	103.0	2.6	106.7	-2.8	Mar.
4月	94.4	-0.4	-1.2	95.4	1.9	98.5	5.1	89.0	-0.2	-3.4	109.6	6.4	110.6	6.0	Apr.
5月	94.4	0.0	-0.9	91.2	-4.4	87.0	-1.4	89.2	0.2	-3.5	105.8	-3.5	98.7	-2.9	May
6月	94.4	0.0	-0.9	91.4	0.2	83.0	3.5	88.6	-0.7	-3.8	107.6	1.7	92.3	6.0	Jun.
7月	94.4	0.0	-0.9	88.9	-2.7	88.4	-3.2	88.7	0.1	-0.6	106.5	-1.0	99.5	11.5	Jul.
8月	94.4	0.0	-0.9	86.0	-3.3	84.8	-2.0	88.7	0.0	-0.6	104.8	-1.6	108.5	7.5	Aug.
9月	94.4	0.0	-0.5	91.3	6.2	92.5	0.9	88.5	-0.2	-0.6	104.7	-0.1	102.3	-1.7	Sep.
10月	94.4	0.0	-0.4	93.3	2.2	94.8	1.4	88.7	0.2	-0.6	106.0	1.2	107.2	0.9	Oct.
11月	94.6	0.2	0.0	89.6	-4.0	90.9	-3.5	88.4	-0.3	-0.7	106.0	0.0	106.9	-0.5	Nov.
12月	94.0	-0.6	-0.6	89.4	-0.2	97.5	-3.0	88.6	0.2	-0.7	110.1	3.9	124.5	6.0	Dec.
2026年 1月	94.0	0.0	-0.6	89.4	0.0	93.2	-3.4	88.5	-0.1	-0.8	111.9	1.6	123.0	7.5	Jan. 2026
2月	94.0	0.0	-0.6	87.4	-2.2	82.0	-3.6	87.7	-0.9	-0.9	111.6	-0.3	108.2	11.2	Feb.
3月	93.5	-0.5	-1.4	82.0	-6.2	82.4	-11.8	88.4	0.8	-0.9	99.5	-10.8	103.1	-3.4	Mar.

〈パルプ・紙・紙加工品工業; Pulp, paper and paper products〉

〈その他工業; Other manufacturing〉

	生産能力(末) Production Capacity			稼働率 Operating Ratio				生産能力(末) Production Capacity			稼働率 Operating Ratio				
	原指数 Original Index		季節調整済指数 Seasonally Adjusted Index	原指数 Original Index		原指数 Original Index		原指数 Original Index		季節調整済指数 Seasonally Adjusted Index	原指数 Original Index				
	前月(期)比 %Change From Previous Month (Quarter)	前年(同月期)比 %Change From Previous Year		前月(期)比 %Change From Previous Month (Quarter)	前年(同月期)比 %Change From Previous Year	前月(期)比 %Change From Previous Month (Quarter)	前年(同月期)比 %Change From Previous Year	前月(期)比 %Change From Previous Month (Quarter)	前年(同月期)比 %Change From Previous Year						
2023年	93.7	-2.3		101.3	-3.8	92.2	-1.2		107.9	-2.9	C.Y. 2023				
2024年	92.5	-1.3		100.8	-0.5	91.1	-1.2		104.4	-3.2	2024				
2025年	90.1	-2.6		100.2	-0.6	88.4	-3.0		104.8	0.4	2025				
2023年度	93.3	-1.6		100.5	-3.8	91.3	-1.4		106.2	-3.5	F.Y. 2023				
2024年度	92.1	-1.3		101.0	0.5	89.5	-2.0		104.9	-1.2	2024				
2025年度	89.9	-2.4		99.8	-1.2	87.8	-1.9		103.8	-1.0	2025				
2025年 I期	92.1	-0.4	-1.3	100.9	-0.8	99.1	0.6	89.5	-1.8	-2.0	105.9	1.7	105.1	1.9	Q1 2025
II期	90.5	-1.7	-2.7	100.4	-0.5	99.1	0.3	89.0	-0.6	-2.3	104.6	-1.2	104.6	0.4	Q2
III期	90.6	0.1	-2.5	100.5	0.1	101.4	-0.7	88.6	-0.4	-2.7	104.9	0.3	104.2	-0.2	Q3
IV期	90.1	-0.6	-2.6	99.2	-1.3	101.4	-2.4	88.4	-0.2	-3.0	103.9	-1.0	105.4	-0.4	Q4
2026年 I期	89.9	-0.2	-2.4	99.1	-0.1	97.3	-1.8	87.8	-0.7	-1.9	101.6	-2.2	100.8	-4.1	Q1 2026
2025年 1月	92.0	-0.5	-1.4	100.4	-1.1	93.7	2.4	89.6	-1.6	-2.1	105.3	2.7	98.2	1.9	Jan. 2025
2月	92.0	0.0	-1.4	101.7	1.3	95.7	-1.6	89.5	-0.1	-2.1	106.2	0.9	103.8	-0.5	Feb.
3月	92.1	0.1	-1.3	100.7	-1.0	107.9	1.0	89.5	0.0	-2.0	106.2	0.0	113.2	4.3	Mar.
4月	92.0	-0.1	-1.1	101.1	0.4	104.4	1.4	89.1	-0.4	-2.2	104.7	-1.4	108.8	0.6	Apr.
5月	90.5	-1.6	-2.7	101.7	0.6	101.7	0.9	89.0	-0.1	-2.3	104.7	0.0	98.6	0.1	May
6月	90.5	0.0	-2.7	98.4	-3.2	91.1	-1.6	89.0	0.0	-2.3	104.5	-0.2	106.4	0.6	Jun.
7月	90.6	0.1	-2.6	100.1	1.7	102.0	-2.1	88.9	-0.1	-2.4	106.0	1.4	111.8	1.6	Jul.
8月	90.6	0.0	-2.5	100.0	-0.1	97.6	-1.8	88.6	-0.3	-2.7	103.6	-2.3	92.2	-2.7	Aug.
9月	90.6	0.0	-2.5	101.5	1.5	104.6	1.9	88.6	0.0	-2.7	105.0	1.4	108.6	0.1	Sep.
10月	90.3	-0.3	-2.6	100.5	-1.0	106.3	-0.7	88.5	-0.1	-2.9	104.9	-0.1	111.9	0.3	Oct.
11月	90.3	0.0	-2.4	99.6	-0.9	99.0	-2.8	88.4	-0.1	-3.0	103.4	-1.4	104.9	-2.9	Nov.
12月	90.1	-0.2	-2.6	97.4	-2.2	98.8	-3.9	88.4	0.0	-3.0	103.4	0.0	99.3	1.6	Dec.
2026年 1月	90.1	0.0	-2.1	98.2	0.8	91.1	-2.8	87.9	-0.6	-1.9	101.7	-1.6	94.3	-4.0	Jan. 2026
2月	89.9	-0.2	-2.3	99.9	1.7	94.0	-1.8	87.9	0.0	-1.8	101.7	0.0	99.4	-4.2	Feb.
3月	89.9	0.0	-2.4	99.1	-0.8	106.8	-1.0	87.8	-0.1	-1.9	101.5	-0.2	108.8	-3.9	Mar.

〈繊維工業; Textiles〉

〈その他製品工業; Other products〉

index.2020= 100

	生産能力(末) Production Capacity			稼働率 Operating Ratio				生産能力(末) Production Capacity			稼働率 Operating Ratio				
	原指数 Original Index			季節調整済指数 Seasonally Adjusted Index		原指数 Original Index		原指数 Original Index			季節調整済指数 Seasonally Adjusted Index		原指数 Original Index		
	前月(期)比 %Change From Previous Month (Quarter)	前年 (同月期)比 %Change From Previous Year		前月(期)比 %Change From Previous Month (Quarter)	前年 (同月期)比 %Change From Previous Year	前月(期)比 %Change From Previous Month (Quarter)	前年 (同月期)比 %Change From Previous Year	前月(期)比 %Change From Previous Month (Quarter)	前年 (同月期)比 %Change From Previous Year		前月(期)比 %Change From Previous Month (Quarter)	前年 (同月期)比 %Change From Previous Year		前年 (同月期)比 %Change From Previous Year	
2023年	87.9		-1.9			102.1	-2.2	94.9		-0.7			111.2	-3.2	C.Y. 2023
2024年	86.7		-1.4			98.8	-3.2	93.9		-1.1			107.5	-3.3	2024
2025年	83.9		-3.2			95.6	-3.2	91.1		-3.0			110.1	2.4	2025
2023年度	87.1		-2.1			100.2	-3.9	93.9		-0.9			109.7	-3.3	F.Y. 2023
2024年度	86.2		-1.0			98.9	-1.3	91.5		-2.6			108.3	-1.3	2024
2025年度	83.2		-3.5			94.1	-4.9	90.6		-1.0			109.3	0.9	2025
2025年 I期	86.2	-0.6	-1.0	97.8	-0.3	97.1	0.5	91.5	-2.6	-2.6	110.4	2.2	109.6	2.7	Q1 2025
II期	85.1	-1.3	-1.8	96.3	-1.5	96.7	-3.8	91.4	-0.1	-2.7	109.6	-0.7	109.1	2.7	Q2
III期	84.5	-0.7	-2.5	95.0	-1.3	96.8	-4.5	91.1	-0.3	-3.0	110.4	0.7	108.5	2.3	Q3
IV期	83.9	-0.7	-3.2	93.2	-1.9	91.7	-5.2	91.1	0.0	-3.0	110.0	-0.4	113.1	1.9	Q4
2026年 I期	83.2	-0.8	-3.5	91.7	-1.6	91.0	-6.3	90.6	-0.5	-1.0	107.2	-2.5	106.5	-2.8	Q1 2026
2025年 1月	86.5	-0.2	-1.3	98.0	2.5	96.3	2.3	91.5	-2.6	-2.6	109.3	2.4	99.3	1.6	Jan. 2025
2月	86.2	-0.3	-1.5	98.3	0.3	94.9	-2.3	91.5	0.0	-2.6	110.5	1.1	108.8	0.4	Feb.
3月	86.2	0.0	-1.0	97.2	-1.1	100.0	1.3	91.5	0.0	-2.6	111.4	0.8	120.8	5.9	Mar.
4月	85.4	-0.9	-1.6	96.8	-0.4	98.8	-2.7	91.4	-0.1	-2.7	109.7	-1.5	114.5	2.2	Apr.
5月	85.2	-0.2	-1.7	97.1	0.3	96.5	-3.2	91.4	0.0	-2.7	109.1	-0.5	99.8	2.1	May
6月	85.1	-0.1	-1.8	95.1	-2.1	94.9	-5.3	91.4	0.0	-2.7	110.1	0.9	113.0	3.7	Jun.
7月	84.9	-0.2	-2.1	96.5	1.5	101.4	-2.7	91.4	0.0	-2.7	111.3	1.1	117.8	4.0	Jul.
8月	84.7	-0.2	-2.3	94.5	-2.1	92.1	-5.2	91.1	-0.3	-3.0	108.4	-2.6	92.3	-1.3	Aug.
9月	84.5	-0.2	-2.5	93.9	-0.6	96.8	-5.9	91.1	0.0	-3.0	111.4	2.8	115.4	3.4	Sep.
10月	84.2	-0.4	-2.8	93.7	-0.2	94.3	-6.0	91.1	0.0	-3.0	111.4	0.0	121.9	3.2	Oct.
11月	84.1	-0.1	-3.1	93.6	-0.1	89.7	-6.3	91.1	0.0	-3.0	108.2	-2.9	113.6	-1.3	Nov.
12月	83.9	-0.2	-3.2	92.4	-1.3	91.2	-3.1	91.1	0.0	-3.0	110.4	2.0	103.9	4.1	Dec.
2026年 1月	83.5	-0.5	-3.5	92.8	0.4	90.5	-6.0	90.6	-0.5	-1.0	106.6	-3.4	96.5	-2.8	Jan. 2026
2月	83.5	0.0	-3.1	93.5	0.8	90.3	-4.8	90.6	0.0	-1.0	106.2	-0.4	104.6	-3.9	Feb.
3月	83.2	-0.4	-3.5	88.8	-5.0	92.1	-7.9	90.6	0.0	-1.0	108.7	2.4	118.3	-2.1	Mar.

〈機械工業; Machinery industry〉

〈製造工業(除. 機械工業); Manufacturing (excl. Machinery)〉

	生産能力(末) Production Capacity			稼働率 Operating Ratio				生産能力(末) Production Capacity			稼働率 Operating Ratio				
	原指数 Original Index			季節調整済指数 Seasonally Adjusted Index		原指数 Original Index		原指数 Original Index			季節調整済指数 Seasonally Adjusted Index		原指数 Original Index		
	前月(期)比 %Change From Previous Month (Quarter)	前年 (同月期)比 %Change From Previous Year		前月(期)比 %Change From Previous Month (Quarter)	前年 (同月期)比 %Change From Previous Year	前月(期)比 %Change From Previous Month (Quarter)	前年 (同月期)比 %Change From Previous Year	前月(期)比 %Change From Previous Month (Quarter)	前年 (同月期)比 %Change From Previous Year		前月(期)比 %Change From Previous Month (Quarter)	前年 (同月期)比 %Change From Previous Year		前年 (同月期)比 %Change From Previous Year	
2023年	100.6		1.7			111.6	0.7	95.6		-1.6			100.9	-3.3	C.Y. 2023
2024年	99.2		-1.4			103.2	-7.5	93.6		-2.1			98.9	-2.0	2024
2025年	97.5		-1.7			105.4	2.1	92.1		-1.6			98.7	-0.2	2025
2023年度	100.6		1.1			108.6	-2.3	95.0		-1.9			100.1	-3.2	F.Y. 2023
2024年度	98.3		-2.3			104.0	-4.2	93.4		-1.7			99.0	-1.1	2024
2025年度	97.4		-0.9			107.0	2.9	91.8		-1.7			97.9	-1.1	2025
2025年 I期	98.3	-0.9	-2.3	104.9	1.8	103.1	3.2	93.4	-0.2	-1.7	99.8	0.1	98.7	0.4	Q1 2025
II期	98.2	-0.1	-2.0	104.7	-0.2	104.3	2.1	92.7	-0.7	-2.0	99.5	-0.3	98.3	1.1	Q2
III期	97.8	-0.4	-1.9	104.8	0.1	104.8	1.7	92.6	-0.1	-1.4	97.7	-1.8	97.4	-0.5	Q3
IV期	97.5	-0.3	-1.7	107.0	2.1	109.3	1.7	92.1	-0.5	-1.6	98.0	0.3	100.5	-1.7	Q4
2026年 I期	97.4	-0.1	-0.9	111.3	4.0	109.5	6.2	91.8	-0.3	-1.7	96.7	-1.3	95.5	-3.2	Q1 2026
2025年 1月	98.9	-0.3	-1.9	105.6	3.1	98.9	6.2	93.4	-0.2	-1.9	99.9	0.2	98.4	1.3	Jan. 2025
2月	98.2	-0.7	-2.5	106.5	0.9	102.7	3.6	93.3	-0.1	-2.0	99.5	-0.4	94.3	-2.4	Feb.
3月	98.3	0.1	-2.3	102.6	-3.7	107.7	0.1	93.4	0.1	-1.7	100.1	0.6	103.3	2.0	Mar.
4月	98.1	-0.2	-2.3	103.5	0.9	103.6	2.2	92.9	-0.5	-1.8	100.2	0.1	102.8	2.2	Apr.
5月	97.8	-0.3	-2.7	105.1	1.5	99.0	-1.3	92.7	-0.2	-2.0	99.2	-1.0	96.1	-1.0	May
6月	98.2	0.4	-2.0	105.4	0.3	110.2	5.2	92.7	0.0	-2.0	99.0	-0.2	96.0	2.2	Jun.
7月	98.4	0.2	-1.5	104.4	-0.9	115.1	-0.3	92.7	0.0	-1.9	98.4	-0.6	100.6	-1.0	Jul.
8月	97.6	-0.8	-1.8	104.5	0.1	87.9	1.2	92.6	-0.1	-1.9	96.1	-2.3	91.6	-0.9	Aug.
9月	97.8	0.2	-1.9	105.6	1.1	111.3	4.3	92.6	0.0	-1.4	98.6	2.6	99.9	0.3	Sep.
10月	97.9	0.1	-2.1	110.1	4.3	118.1	4.4	92.5	-0.1	-1.3	98.9	0.3	103.3	-0.5	Oct.
11月	97.5	-0.4	-1.8	104.8	-4.8	102.0	-4.3	92.5	0.0	-1.2	97.7	-1.2	98.3	-3.0	Nov.
12月	97.5	0.0	-1.7	106.0	1.1	107.7	4.7	92.1	-0.4	-1.6	97.3	-0.4	99.8	-1.8	Dec.
2026年 1月	97.5	0.0	-1.4	112.5	6.1	102.4	3.5	92.0	-0.1	-1.5	98.2	0.9	96.0	-2.4	Jan. 2026
2月	97.4	-0.1	-0.8	111.1	-1.2	107.1	4.3	92.0	0.0	-1.4	97.4	-0.8	92.3	-2.1	Feb.
3月	97.4	0.0	-0.9	110.2	-0.8	119.0	10.5	91.8	-0.2	-1.7	94.6	-2.9	98.3	-4.8	Mar.

業種別 能力・稼働率 指数

Indices of Production Capacity and Operating Ratio (Classification by Industry)

	生産能力(末) Production Capacity					稼働率 Operating Ratio							Classification
	原 指 数 Original Index					季節調整済指数 Seasonally Adjusted Index				原 指 数 Original Index			
	2月 Feb.	3月 Mar.	前月比 %Change From Previous Month	前年同月比 %Change From Previous Year	寄与度 Contribution	2月 Feb.	3月 Mar.	前月比 %Change From Previous Month	寄与度 Contribution	2月 Feb.	3月 Mar.	前年同月比 %Change From Previous Year	
製造工業	95.1	95.1	0.0	-1.2		105.0	103.7	-1.2		100.8	110.2	4.2	Manufacturing
鉄鋼・非鉄金属工業	91.4	91.3	-0.1	-2.7	-0.01	111.3	110.3	-0.9	-0.08	105.8	115.8	3.5	Iron, steel and Non-ferrous metals
鉄鋼業	87.7	87.7	0.0	-4.2	0.00	112.0	112.5	0.4	0.02	105.5	117.4	3.1	Iron and steel
非鉄金属工業	96.6	96.6	0.0	-0.4	0.00	108.5	107.1	-1.3	-0.05	106.2	113.6	4.0	Non-ferrous metals
金属製品工業	97.7	97.6	-0.1	-0.7	-0.01	93.2	89.6	-3.9	-0.16	87.6	96.2	-5.6	Fabricated metals
生産用機械工業	103.4	103.8	0.4	-0.5	0.05	107.0	106.5	-0.5	-0.05	106.0	120.1	6.1	Production machinery
汎用・業務用機械工業	105.6	105.6	0.0	0.2	0.00	116.2	119.8	3.1	0.26	111.9	124.5	12.8	General-purpose and business oriented machinery
電子部品・デバイス工業	79.8	79.4	-0.5	-3.1	-0.03	108.1	108.7	0.6	0.05	96.0	105.3	21.5	Electronic parts and devices
電気・情報通信機械工業	99.4	99.5	0.1	-1.1	0.01	103.0	106.3	3.2	0.37	97.7	116.2	9.4	Electrical machinery, and information and communication electronics equipment
電気機械工業	103.3	103.4	0.1	-0.6	0.01	99.2	106.6	7.5	0.64	94.4	114.7	14.2	Electrical machinery
情報通信機械工業	87.1	87.1	0.0	-2.7	0.00	115.4	103.1	-10.7	-0.30	109.7	121.4	-4.6	Information and communication electronics equipment
輸送機械工業	95.2	95.2	0.0	-1.0	0.00	112.3	111.8	-0.4	-0.10	114.9	122.6	9.3	Transport equipment
窯業・土石製品工業	87.0	87.0	0.0	-1.9	0.00	94.7	96.4	1.8	0.08	89.1	99.1	-5.9	Ceramics, stone and clay products
化学工業	94.0	93.5	-0.5	-1.4	-0.07	87.4	82.0	-6.2	-0.70	82.0	82.4	-11.8	Chemicals
石油・石炭製品工業	87.7	88.4	0.8	-0.9	0.02	111.6	99.5	-10.8	-0.27	108.2	103.1	-3.4	Petroleum and coal products
パルプ・紙・紙加工品工業	89.9	89.9	0.0	-2.4	0.00	99.9	99.1	-0.8	-0.02	94.0	106.8	-1.0	Pulp, paper and paper products
その他工業	87.9	87.8	-0.1	-1.9	-0.01	101.7	101.5	-0.2	-0.01	99.4	108.8	-3.9	Other manufacturing
繊維工業	83.5	83.2	-0.4	-3.5	-0.01	93.5	88.8	-5.0	-0.09	90.3	92.1	-7.9	Textiles
その他製品工業	90.6	90.6	0.0	-1.0	0.00	106.2	108.7	2.4	0.09	104.6	118.3	-2.1	Other products
《参考》													
機械工業	97.4	97.4	0.0	-0.9	0.00	111.1	110.2	-0.8	-0.49	107.1	119.0	10.5	Machinery industry
製造工業(除. 機械工業)	92.0	91.8	-0.2	-1.7	-0.09	97.4	94.6	-2.9	-1.13	92.3	98.3	-4.8	Manufacturing (excl. Machinery)