

第3次産業活動指数(2026年3月分)

Indices of Tertiary Industry Activity (ITA) for March, 2026

2026年5月19日
経済産業省大臣官房
調査統計グループ経済解析室

－ 第3次産業活動は、一部に足踏みがみられるものの、持ち直しの動き －

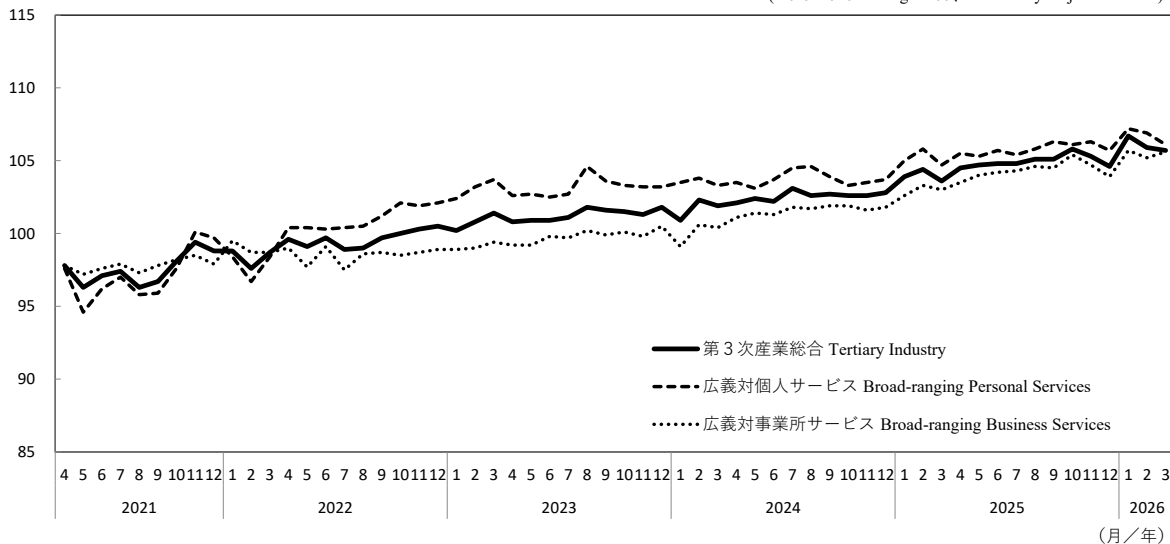
- ・ 第3次産業活動指数は、105.7、前月比-0.2%と2か月連続の低下。
- ・ 第3次産業活動指数を個人向けと事業所向けに分けてみると、
広義対個人サービスは、106.1、同-0.7%と2か月連続の低下。
広義対事業所サービスは、105.6、同0.4%と2か月ぶりの上昇。
- ・ 総じてみれば、第3次産業活動は、一部に足踏みがみられるものの、持ち直しの動き。

2019-2020年平均=100
2019-2020 Average=100

	季節調整指数 Seasonally Adjusted Index		原指数 Original Index	
		前月比(%) %Change of Previous Month		前年同月比(%) %Change of Previous Year
第3次産業活動指数 Tertiary Industry	105.7	-0.2 (2か月連続の低下)	117.2	2.6 (24か月連続の上昇)
広義対個人サービス Broad-ranging Personal Services	106.1	-0.7 (2か月連続の低下)	112.8	1.5 (13か月連続の上昇)
広義対事業所サービス Broad-ranging Business Services	105.6	0.4 (2か月ぶりの上昇)	120.6	3.3 (21か月連続の上昇)

第3次産業活動指数の推移 Trends of Indices of Tertiary Industry Activity

2019-2020年平均=100、季節調整指数
(2019-2020 Average=100, Seasonally Adjusted Index)



低下に寄与した主な業種の動き(前月比%)

- (1) 生活娯楽関連サービス(-2.5%)
「飲食店、飲食サービス業」(-1.7%)や「娯楽業」(-1.5%)が低下。
- (2) 卸売業(-2.2%)
「機械器具卸売業」(-1.6%)や「建築材料、鉱物・金属材料等卸売業」(-2.1%)が低下。
- (3) 医療、福祉(-1.0%)

上昇に寄与した主な業種の動き(前月比%)

- (1) 情報通信業(1.5%)
「情報サービス業(2.9%)や「映像・音声・文字情報制作業(3.2%)」が上昇。
- (2) 電気・ガス・熱供給・水道業(2.6%)
「電気業(3.2%)」が上昇。
- (3) 小売業(0.8%)
「自動車小売業(3.0%)やその他の小売業(0.9%)」が上昇。

《 低下に寄与した業種 》

業 種 名	前月比(%) (寄与度)	前年同月比(%)	寄 与 した 主 な 内 訳 業 種
生活娯楽関連サービス	-2.5 (-0.23)	-0.4	飲食店、飲食サービス業 娯楽業
卸売業	-2.2 (-0.22)	-2.5	機械器具卸売業 建築材料、鉱物・金属材料等卸売業
医療、福祉	-1.0 (-0.12)	3.4	
金融業、保険業	-0.9 (-0.10)	14.2	金融商品取引業、商品先物取引業

《 上昇に寄与した業種 》

業 種 名	前月比(%) (寄与度)	前年同月比(%)	寄 与 した 主 な 内 訳 業 種
情報通信業	1.5 (0.20)	5.1	情報サービス業 映像・音声・文字情報制作業
電気・ガス・熱供給・水道業	2.6 (0.10)	-1.4	電気業
小売業	0.8 (0.08)	0.2	自動車小売業 その他の小売業
事業者向け関連サービス(リース業を含む)	0.6 (0.07)	2.5	技術サービス業 職業紹介・労働者派遣業

《 横ばいの業種 》

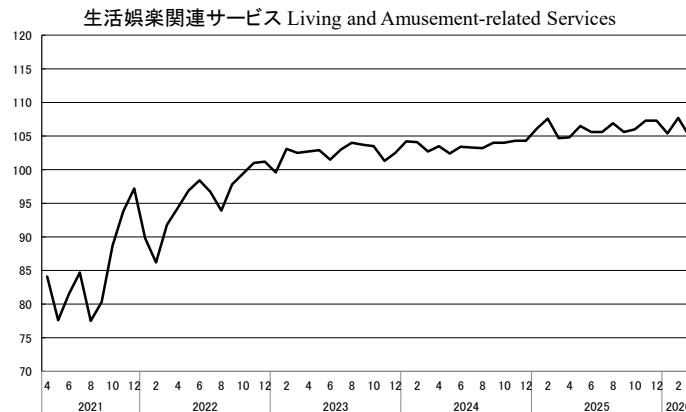
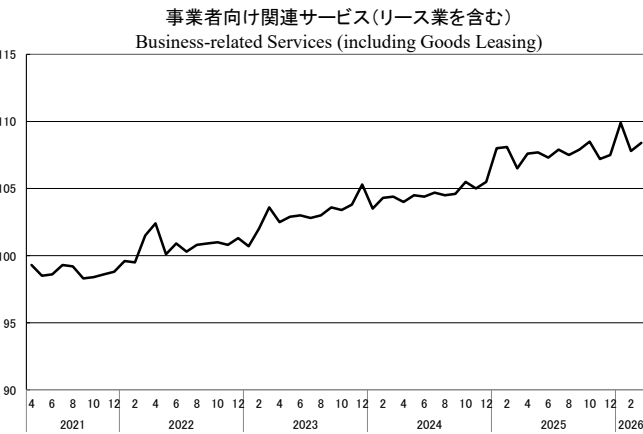
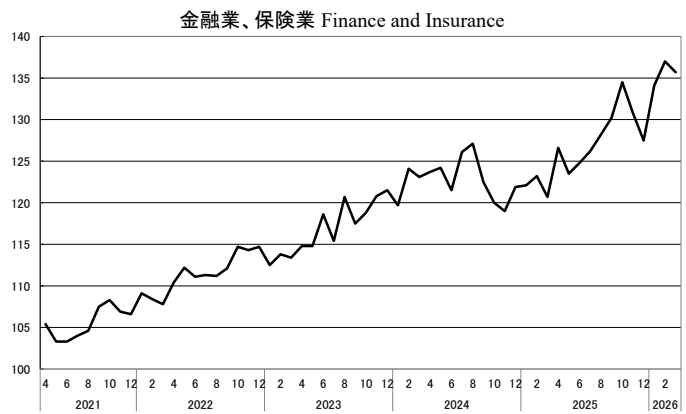
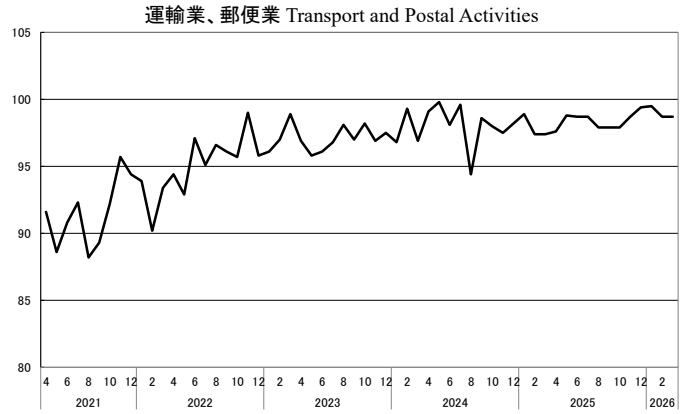
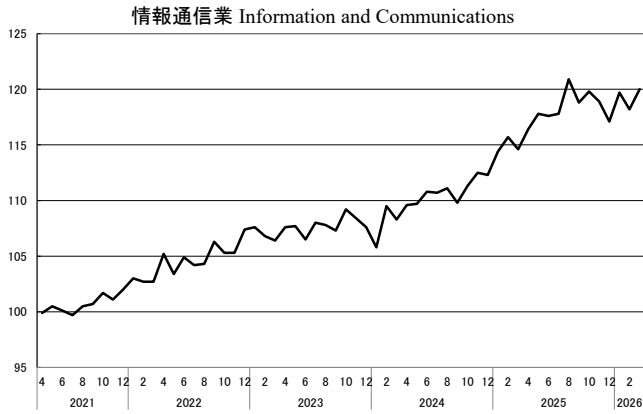
業 種 名	前月比(%) (寄与度)	前年同月比(%)	寄 与 した 主 な 内 訳 業 種
運輸業、郵便業	0.0 (0.00)	1.4	
不動産業	0.0 (0.00)	0.0	

- (注) 1. 業種は第3次産業総合の前月比への寄与度の大きい順に掲載しています。
2. 寄与度とは、あるデータ全体の変化に対して、その構成要素である個々のデータの変化がどの程度貢献しているかを示す指標です。

第3次産業活動指数主要業種の推移

Trends of Key Major Industries' Indices of ITA

2019-2020年平均=100、季節調整済指数
(2019-2020 Average=100, Seasonally Adjusted Index)



※各グラフの下部に記載されているのは「月/年」を表しています。

主要業種別指数時系列表 Time Series Data of Indices of Key Industries
 (第3次産業総合及び広義対個人サービス、広義対事業所サービス)

2019-2020年平均 =100
 2019-2020 Average=100

		第3次産業総合		広義対個人サービス		広義非選択的個人向けサービス		広義し好的個人向けサービス		広義対事業所サービス		Weight
		Tertiary Industry		Broad-ranging Personal Services		Broad-ranging Essential Personal Services		Broad-ranging Non-essential Personal Services		Broad-ranging Business Services		
		伸び率(%)	%Change	伸び率(%)	%Change	伸び率(%)	%Change	伸び率(%)	%Change	伸び率(%)	%Change	
ウエイト		10000.0		4406.0		2358.1		2047.9		5594.0		
季節調整済指数・前月(期)比 Seasonally Adjusted Index / %Change From Previous Month(Quarter)	2025 年 I 期	104.0	1.3	105.2	1.6	104.7	0.9	105.2	2.5	103.0	1.2	Q1 2025
	II 期	104.7	0.7	105.5	0.3	105.1	0.4	106.1	0.9	103.9	0.9	Q2
	III 期	105.0	0.3	105.8	0.3	105.3	0.2	106.6	0.5	104.5	0.6	Q3
	IV 期	105.2	0.2	106.0	0.2	105.1	-0.2	107.1	0.5	104.7	0.2	Q4
	2026 年 I 期	106.1	0.9	106.7	0.7	106.3	1.1	107.0	-0.1	105.5	0.8	Q1 2026
	2025 年 1 月	103.9	1.1	105.0	1.3	104.7	0.6	103.7	0.9	102.6	0.8	Jan. 2025
	2 月	104.4	0.5	105.8	0.8	105.1	0.4	105.8	2.0	103.3	0.7	Feb.
	3 月	103.6	-0.8	104.7	-1.0	104.4	-0.7	106.2	0.4	103.0	-0.3	Mar.
	4 月	104.5	0.9	105.5	0.8	105.4	1.0	106.2	0.0	103.5	0.5	Apr.
	5 月	104.7	0.2	105.3	-0.2	104.7	-0.7	106.1	-0.1	104.0	0.5	May
	6 月	104.8	0.1	105.7	0.4	105.2	0.5	106.0	-0.1	104.2	0.2	Jun.
	7 月	104.8	0.0	105.4	-0.3	105.0	-0.2	106.3	0.3	104.3	0.1	Jul.
8 月	105.1	0.3	105.8	0.4	104.8	-0.2	106.8	0.5	104.6	0.3	Aug.	
9 月	105.1	0.0	106.3	0.5	106.1	1.2	106.6	-0.2	104.5	-0.1	Sep.	
10 月	105.8	0.7	106.1	-0.2	105.5	-0.6	106.7	0.1	105.4	0.9	Oct.	
11 月	105.3	-0.5	106.3	0.2	105.2	-0.3	107.4	0.7	104.7	-0.7	Nov.	
12 月	104.6	-0.7	105.7	-0.6	104.5	-0.7	107.2	-0.2	103.9	-0.8	Dec.	
2026 年 1 月	106.7	2.0	107.2	1.4	107.0	2.4	107.3	0.1	105.7	1.7	Jan. 2026	
2 月	105.9	-0.7	106.9	-0.3	106.0	-0.9	106.2	-1.0	105.2	-0.5	Feb.	
3 月	105.7	-0.2	106.1	-0.7	105.8	-0.2	107.4	1.1	105.6	0.4	Mar.	
原指数・前年(同年・同期)比 Original Index / %Change From Previous Year	2023 年	101.2	1.9	103.2	3.0	104.4	1.8	101.8	4.5	99.6	1.0	C.Y. 2023
	2024 年	102.5	1.3	103.9	0.7	104.7	0.3	103.0	1.2	101.4	1.8	2024
	2025 年	104.6	2.0	105.5	1.5	105.0	0.3	106.2	3.1	103.9	2.5	2025
	2023 年度	101.5	1.6	103.4	1.9	104.6	1.2	102.1	2.8	99.9	1.3	F.Y. 2023
	2024 年度	102.9	1.4	104.1	0.7	104.5	-0.1	103.7	1.6	102.0	2.1	2024
	2025 年度	105.2	2.2	105.9	1.7	105.4	0.9	106.6	2.8	104.6	2.5	2025
	2025 年 I 期	104.3	1.7	104.0	0.8	104.4	-0.8	103.5	2.7	104.5	2.4	Q1 2025
	II 期	102.6	2.5	104.3	1.9	103.7	0.7	105.0	3.3	101.2	2.8	Q2
	III 期	104.9	2.0	105.9	1.5	105.7	0.4	106.1	3.1	104.2	2.7	Q3
	IV 期	106.8	2.2	108.0	2.1	106.0	0.9	110.2	3.4	105.8	2.3	Q4
	2026 年 I 期	106.5	2.1	105.6	1.5	106.0	1.5	105.0	1.4	107.2	2.6	Q1 2026
	2025 年 1 月	99.5	2.8	101.6	1.6	103.4	0.9	99.6	2.6	97.9	3.9	Jan. 2025
2 月	99.1	0.3	99.3	-0.5	100.5	-2.6	97.9	2.1	99.0	1.0	Feb.	
3 月	114.2	1.8	111.1	1.3	109.4	-0.5	113.1	3.3	116.7	2.4	Mar.	
4 月	102.1	2.2	103.8	2.1	103.0	1.4	104.7	2.8	100.8	2.3	Apr.	
5 月	100.8	1.9	104.6	1.7	103.4	-0.6	106.1	4.5	97.7	2.0	May	
6 月	104.8	3.1	104.6	2.0	104.8	1.5	104.3	2.8	105.0	4.0	Jun.	
7 月	106.0	1.5	107.2	0.5	106.8	-0.8	107.6	2.0	105.0	2.4	Jul.	
8 月	102.0	1.9	105.4	1.5	104.7	-0.8	106.3	4.5	99.4	2.3	Aug.	
9 月	106.8	2.9	105.0	2.6	105.5	2.6	104.3	2.7	108.2	3.1	Sep.	
10 月	105.9	3.2	106.3	2.6	105.5	1.8	107.2	3.5	105.6	3.6	Oct.	
11 月	103.1	1.5	105.3	1.8	102.4	0.1	108.6	3.7	101.3	1.2	Nov.	
12 月	111.4	2.0	112.3	1.7	110.1	0.6	114.9	3.0	110.6	2.1	Dec.	
2026 年 1 月	101.7	2.2	103.6	2.0	105.0	1.5	101.9	2.3	100.1	2.2	Jan. 2026	
2 月	100.6	1.5	100.3	1.0	101.4	0.9	99.1	1.2	100.9	1.9	Feb.	
3 月	117.2	2.6	112.8	1.5	111.6	2.0	114.1	0.9	120.6	3.3	Mar.	

		電気・ガス・熱供給・水道業		情報通信業		情報サービス業		運輸業、郵便業		卸売業		Weight
		Electricity, Gas, Heat Supply and Water		Information and Communications		Information Services		Transport and Postal Activities		Wholesale Trade		
		伸び率(%)	%Change	伸び率(%)	%Change	伸び率(%)	%Change	伸び率(%)	%Change	伸び率(%)	%Change	
ウエイト		408.8		1157.1		604.4		914.1		1304.1		
季節調整済指数・前月(期)比 Seasonally Adjusted Index / %Change From Previous Month(Quarter)	2025 年 I 期	99.9	1.6	114.9	2.6	125.1	2.6	97.9	0.0	84.7	-0.7	Q1 2025
	II 期	99.7	-0.2	117.3	2.1	128.4	2.6	98.4	0.5	85.6	1.1	Q2
	III 期	100.0	0.3	119.2	1.6	129.3	0.7	98.2	-0.2	84.4	-1.4	Q3
	IV 期	99.0	-1.0	118.6	-0.5	129.4	0.1	98.7	0.5	83.5	-1.1	Q4
	2026 年 I 期	98.9	-0.1	119.3	0.6	130.6	0.9	99.0	0.3	83.1	-0.5	Q1 2026
	2025 年 1 月	98.9	0.7	114.4	1.9	125.0	2.1	98.9	0.7	84.5	-0.6	Jan. 2025
	2 月	100.7	1.8	115.7	1.1	126.0	0.8	97.4	-1.5	84.9	0.5	Feb.
	3 月	100.1	-0.6	114.6	-1.0	124.2	-1.4	97.4	0.0	84.6	-0.4	Mar.
	4 月	99.6	-0.5	116.4	1.6	127.6	2.7	97.6	0.2	85.1	0.6	Apr.
	5 月	98.5	-1.1	117.8	1.2	130.0	1.9	98.8	1.2	85.9	0.9	May
	6 月	101.1	2.6	117.6	-0.2	127.7	-1.8	98.7	-0.1	85.7	-0.2	Jun.
	7 月	101.3	0.2	117.8	0.2	128.3	0.5	98.7	0.0	85.3	-0.5	Jul.
	8 月	99.1	-2.2	120.9	2.6	132.7	3.4	97.9	-0.8	83.7	-1.9	Aug.
9 月	99.7	0.6	118.8	-1.7	127.0	-4.3	97.9	0.0	84.1	0.5	Sep.	
10 月	99.8	0.1	119.8	0.8	131.7	3.7	97.9	0.0	85.1	1.2	Oct.	
11 月	99.1	-0.7	118.9	-0.8	130.9	-0.6	98.7	0.8	83.1	-2.4	Nov.	
12 月	98.1	-1.0	117.1	-1.5	125.6	-4.0	99.4	0.7	82.4	-0.8	Dec.	
2026 年 1 月	101.9	3.9	119.7	2.2	131.0	4.3	99.5	0.1	84.8	2.9	Jan. 2026	
2 月	96.1	-5.7	118.2	-1.3	128.5	-1.9	98.7	-0.8	83.2	-1.9	Feb.	
3 月	98.6	2.6	120.0	1.5	132.2	2.9	98.7	0.0	81.4	-2.2	Mar.	
原指数・前年(同年・同期)比 Original Index / %Change From Previous Year	2023 年	98.5	-2.7	107.5	2.8	115.0	5.3	97.1	2.2	85.4	-2.8	C.Y. 2023
	2024 年	99.2	0.7	110.1	2.4	119.0	3.5	98.0	0.9	84.7	-0.8	2024
	2025 年	99.7	0.5	117.4	6.6	127.7	7.3	98.3	0.3	84.5	-0.2	2025
	2023 年度	98.8	-0.8	107.7	1.9	115.2	3.4	97.1	1.0	84.5	-2.2	F.Y. 2023
	2024 年度	99.4	0.6	112.0	4.0	121.4	5.4	98.1	1.0	84.9	0.5	2024
	2025 年度	99.4	0.0	118.6	5.9	129.4	6.6	98.5	0.4	84.0	-1.1	2025
	2025 年 I 期	105.0	0.6	124.5	6.4	140.3	7.5	94.2	0.3	83.7	0.8	Q1 2025
	II 期	89.2	1.6	110.8	6.9	118.2	8.3	97.3	-0.8	83.3	1.8	Q2
	III 期	108.5	-0.1	117.1	7.9	126.2	7.9	98.7	0.5	84.0	-1.2	Q3
	IV 期	96.0	-0.1	117.1	5.3	126.1	5.7	102.8	1.0	86.8	-2.7	Q4
	2026 年 I 期	103.9	-1.0	129.4	3.9	147.1	4.8	95.3	1.2	82.0	-2.0	Q1 2026
	2025 年 1 月	110.8	2.0	107.8	8.3	113.1	11.5	92.9	2.3	77.2	1.8	Jan. 2025
	2 月	104.0	2.7	110.0	6.0	117.3	7.9	89.1	-3.7	79.7	-1.5	Feb.
3 月	100.3	-2.9	155.6	5.3	190.6	5.1	100.7	2.3	94.2	2.1	Mar.	
4 月	87.1	1.4	106.4	6.3	109.8	8.3	96.8	-2.1	85.4	1.2	Apr.	
5 月	85.8	-1.0	104.8	7.5	108.5	9.7	95.8	-0.5	79.6	0.1	May	
6 月	94.8	4.5	121.3	7.1	136.3	7.3	99.3	0.2	85.0	4.3	Jun.	
7 月	113.2	1.5	108.8	6.5	113.4	6.9	103.1	-0.2	87.3	0.6	Jul.	
8 月	110.6	-0.7	109.3	9.0	113.9	10.8	95.5	3.6	77.5	-3.8	Aug.	
9 月	101.6	-1.4	133.1	8.1	151.4	6.5	97.5	-1.5	87.3	-0.3	Sep.	
10 月	91.7	0.3	112.5	8.0	118.2	10.0	101.7	-0.3	87.8	-0.6	Oct.	
11 月	91.2	1.1	109.6	4.9	114.5	6.5	100.1	0.9	81.9	-5.2	Nov.	
12 月	105.1	-1.6	129.3	3.6	145.6	2.0	106.6	2.2	90.7	-2.3	Dec.	
2026 年 1 月	113.7	2.6	112.0	3.9	117.4	3.8	93.4	0.5	76.2	-1.3	Jan. 2026	
2 月	99.2	-4.6	112.6	2.4	120.1	2.4	90.4	1.5	78.0	-2.1	Feb.	
3 月	98.9	-1.4	163.6	5.1	203.9	7.0	102.1	1.4	91.8	-2.5	Mar.	

		金融業、保険業		金融業		事業者向け 関連サービス (リース業を含む)		小売業		不動産業		Weight
		Finance and Insurance		Financial Services		Business-related Services (including Goods Leasing)		Retail Trade		Real Estate		
		伸び率(%) %Change	伸び率(%) %Change	伸び率(%) %Change	伸び率(%) %Change	伸び率(%) %Change	伸び率(%) %Change	伸び率(%) %Change	伸び率(%) %Change			
	ウエイト	794.5		519.5		1290.2		1104.7		960.5		
季節調整済指数・前月(期)比 Seasonally Adjusted Index / %Change From Previous Month(Quarter)	2025 年 I 期	122.0	1.4	128.7	-0.1	107.5	2.1	95.9	-0.6	103.5	3.7	Q1 2025
	II 期	125.0	2.5	131.2	1.9	107.5	0.0	95.7	-0.2	104.2	0.7	Q2
	III 期	128.2	2.6	135.0	2.9	107.8	0.3	94.6	-1.1	105.0	0.8	Q3
	IV 期	130.9	2.1	139.7	3.5	107.7	-0.1	94.6	0.0	105.2	0.2	Q4
	2026 年 I 期	135.6	3.6	147.9	5.9	108.7	0.9	96.2	1.7	105.0	-0.2	Q1 2026
	2025 年 1 月	122.1	0.2	127.5	-2.3	108.0	2.4	96.4	0.5	102.7	3.5	Jan. 2025
	2 月	123.2	0.9	129.2	1.3	108.1	0.1	95.7	-0.7	103.5	0.8	Feb.
	3 月	120.7	-2.0	129.4	0.2	106.5	-1.5	95.7	0.0	104.3	0.8	Mar.
	4 月	126.6	4.9	132.9	2.7	107.6	1.0	95.6	-0.1	104.1	-0.2	Apr.
	5 月	123.5	-2.4	130.5	-1.8	107.7	0.1	95.6	0.0	104.3	0.2	May
	6 月	124.8	1.1	130.3	-0.2	107.3	-0.4	95.9	0.3	104.2	-0.1	Jun.
	7 月	126.2	1.1	132.4	1.6	107.9	0.6	94.9	-1.0	104.7	0.5	Jul.
	8 月	128.2	1.6	136.5	3.1	107.5	-0.4	94.8	-0.1	105.0	0.3	Aug.
	9 月	130.2	1.6	136.0	-0.4	107.9	0.4	94.2	-0.6	105.3	0.3	Sep.
	10 月	134.5	3.3	142.3	4.6	108.5	0.6	94.7	0.5	105.0	-0.3	Oct.
11 月	130.8	-2.8	138.8	-2.5	107.2	-1.2	94.8	0.1	105.2	0.2	Nov.	
12 月	127.5	-2.5	138.1	-0.5	107.5	0.3	94.3	-0.5	105.5	0.3	Dec.	
2026 年 1 月	134.1	5.2	143.5	3.9	109.9	2.2	97.5	3.4	105.1	-0.4	Jan. 2026	
2 月	137.0	2.2	150.0	4.5	107.8	-1.9	95.1	-2.5	104.9	-0.2	Feb.	
3 月	135.7	-0.9	150.3	0.2	108.4	0.6	95.9	0.8	104.9	0.0	Mar.	
原指数・前年(同年・同期)比 Original Index / %Change From Previous Year	2023 年	116.8	5.0	120.2	4.5	103.1	2.4	98.3	0.5	97.9	0.2	C.Y. 2023
	2024 年	123.2	5.5	129.2	7.5	104.7	1.6	97.3	-1.0	99.3	1.4	2024
	2025 年	126.4	2.6	133.6	3.4	107.6	2.8	95.2	-2.2	104.4	5.1	2025
	2023 年度	119.3	6.0	123.3	6.6	103.6	2.4	97.8	-0.5	98.5	1.0	F.Y. 2023
	2024 年度	122.5	2.7	128.9	4.5	105.5	1.8	96.9	-0.9	100.4	1.9	2024
	2025 年度	129.8	6.0	138.4	7.4	107.9	2.3	95.3	-1.7	104.8	4.4	2025
	2025 年 I 期	120.6	-2.1	127.1	-0.7	108.8	3.0	94.8	-1.7	104.4	4.3	Q1 2025
	II 期	125.3	1.3	131.7	2.3	105.8	2.9	93.8	-1.5	103.8	5.3	Q2
	III 期	127.8	3.0	133.4	3.3	107.2	3.0	93.3	-3.5	103.5	5.8	Q3
	IV 期	132.1	8.5	142.4	9.0	108.5	2.1	98.9	-2.0	106.0	5.3	Q4
	2026 年 I 期	134.2	11.3	146.1	14.9	110.0	1.1	95.1	0.3	105.9	1.4	Q1 2026
	2025 年 1 月	116.6	1.6	124.3	0.9	101.9	4.8	92.8	0.0	97.6	2.3	Jan. 2025
	2 月	117.7	-4.9	126.1	-2.5	105.1	2.6	88.6	-3.4	104.4	4.4	Feb.
	3 月	127.4	-2.7	130.8	-0.6	119.4	1.8	103.1	-1.5	111.3	6.1	Mar.
	4 月	128.2	2.6	132.2	1.7	105.2	3.4	94.2	-0.7	103.2	4.6	Apr.
5 月	121.6	-2.5	128.4	-0.4	103.4	2.4	92.7	-1.9	102.8	6.0	May	
6 月	126.1	3.7	134.5	5.4	108.9	3.0	94.6	-1.8	105.3	5.3	Jun.	
7 月	128.0	-0.3	133.1	1.3	109.6	3.1	97.1	-3.3	103.9	4.4	Jul.	
8 月	125.6	1.0	133.3	1.8	102.0	1.8	92.0	-4.1	100.7	7.0	Aug.	
9 月	129.7	8.4	133.9	6.9	110.0	4.1	90.8	-3.2	106.0	6.2	Sep.	
10 月	135.5	12.6	145.9	12.3	110.0	3.1	93.9	-1.5	104.8	5.5	Oct.	
11 月	124.2	6.7	135.1	7.3	105.5	0.3	96.3	-1.7	105.4	4.5	Nov.	
12 月	136.5	6.2	146.1	7.2	110.1	2.8	106.4	-2.7	107.9	6.0	Dec.	
2026 年 1 月	126.0	8.1	138.0	11.0	102.9	1.0	93.8	1.1	100.6	3.1	Jan. 2026	
2 月	131.0	11.3	146.5	16.2	104.8	-0.3	88.1	-0.6	105.9	1.4	Feb.	
3 月	145.5	14.2	153.8	17.6	122.4	2.5	103.3	0.2	111.3	0.0	Mar.	

		医療、福祉		生活娯楽関連サービス		製造業依存型 事業所向けサービス		非製造業依存型 事業所向けサービス		Weight
		Medical, Health Care and Welfare		Living and Amusement-related Services		Manufacturing-dependent Business Services		Non-manufacturing-dependent Business Services		
		伸び率(%) %Change	伸び率(%) %Change	伸び率(%) %Change	伸び率(%) %Change	伸び率(%) %Change	伸び率(%) %Change			
ウエイト		1175.5		890.5		1494.1		4099.9		
季節調整済指数・前月(期)比 Seasonally Adjusted Index / %Change From Previous Month(Quarter)	2025 年 I 期	110.9	0.9	106.1	1.8	86.9	0.2	108.8	1.5	Q1 2025
	II 期	111.0	0.1	105.6	-0.5	87.2	0.3	110.0	1.1	Q2
	III 期	111.2	0.2	106.0	0.4	86.7	-0.6	110.9	0.8	Q3
	IV 期	111.9	0.6	106.9	0.8	86.3	-0.5	111.4	0.5	Q4
	2026 年 I 期	114.0	1.9	106.0	-0.8	84.9	-1.6	113.1	1.5	Q1 2026
	2025 年 1月	110.7	0.2	106.1	1.7	86.6	0.0	108.6	1.3	Jan. 2025
	2月	111.0	0.3	107.6	1.4	87.2	0.7	109.3	0.6	Feb.
	3月	110.9	-0.1	104.7	-2.7	86.8	-0.5	108.5	-0.7	Mar.
	4月	111.1	0.2	104.8	0.1	86.7	-0.1	109.7	1.1	Apr.
	5月	110.9	-0.2	106.5	1.6	87.1	0.5	110.2	0.5	May
	6月	111.1	0.2	105.6	-0.8	87.7	0.7	110.2	0.0	Jun.
	7月	110.6	-0.5	105.6	0.0	87.2	-0.6	110.5	0.3	Jul.
	8月	111.2	0.5	106.9	1.2	86.1	-1.3	111.1	0.5	Aug.
	9月	111.8	0.5	105.6	-1.2	86.8	0.8	111.0	-0.1	Sep.
	10月	111.5	-0.3	106.0	0.4	86.5	-0.3	112.5	1.4	Oct.
	11月	112.6	1.0	107.3	1.2	86.2	-0.3	111.4	-1.0	Nov.
12月	111.7	-0.8	107.3	0.0	86.3	0.1	110.2	-1.1	Dec.	
2026 年 1月	114.2	2.2	105.4	-1.8	86.4	0.1	113.1	2.6	Jan. 2026	
2月	114.5	0.3	107.7	2.2	84.3	-2.4	113.0	-0.1	Feb.	
3月	113.4	-1.0	105.0	-2.5	84.1	-0.2	113.1	0.1	Mar.	
原指数・前年(同月・同期)比 Original Index / %Change From Previous Year	2023 年	108.4	3.2	102.5	7.1	87.7	-4.4	104.0	3.0	C.Y. 2023
	2024 年	109.4	0.9	103.7	1.2	87.0	-0.8	106.6	2.5	2024
	2025 年	111.2	1.6	106.1	2.3	86.7	-0.3	110.2	3.4	2025
	2023 年度	108.5	1.9	103.3	4.8	86.9	-3.6	104.6	2.8	F.Y. 2023
	2024 年度	109.7	1.1	104.2	0.9	87.2	0.3	107.4	2.7	2024
	2025 年度	112.0	2.1	106.1	1.8	86.2	-1.1	111.3	3.6	2025
	2025 年 I 期	109.5	1.0	102.0	1.8	88.9	0.8	110.2	2.9	Q1 2025
	II 期	110.3	2.2	105.7	2.3	82.7	-0.2	107.9	3.7	Q2
	III 期	111.5	1.5	108.1	2.4	87.5	-0.9	110.2	3.6	Q3
	IV 期	113.3	1.5	108.6	2.6	87.7	-1.0	112.5	3.3	Q4
	2026 年 I 期	112.7	2.9	102.0	0.0	86.9	-2.2	114.6	4.0	Q1 2026
	2025 年 1月	110.2	2.0	101.1	1.5	84.1	2.6	102.9	4.3	Jan. 2025
	2月	104.1	-1.4	97.0	2.4	85.5	-0.9	103.9	1.7	Feb.
	3月	114.1	2.1	107.8	1.3	97.2	1.0	123.7	2.7	Mar.
	4月	109.6	2.4	104.5	1.1	82.2	-1.2	107.6	3.4	Apr.
	5月	110.3	1.2	111.2	5.0	78.7	-1.6	104.6	3.0	May
6月	111.1	3.1	101.5	1.0	87.1	1.8	111.5	4.6	Jun.	
7月	114.4	0.7	106.3	2.0	90.5	-0.4	110.3	3.3	Jul.	
8月	109.3	0.6	114.8	4.5	82.4	-0.4	105.5	2.9	Aug.	
9月	110.8	3.4	103.2	0.5	89.7	-1.6	114.9	4.5	Sep.	
10月	114.9	2.0	106.6	1.8	86.4	-1.0	112.7	5.1	Oct.	
11月	110.1	0.5	108.4	4.2	84.3	-2.4	107.5	2.2	Nov.	
12月	114.9	2.0	110.8	2.0	92.4	0.2	117.3	2.7	Dec.	
2026 年 1月	112.6	2.2	101.4	0.3	83.1	-1.2	106.3	3.3	Jan. 2026	
2月	107.5	3.3	97.2	0.2	82.7	-3.3	107.5	3.5	Feb.	
3月	118.0	3.4	107.4	-0.4	94.8	-2.5	130.0	5.1	Mar.	

業種分類別活動指数【直近4か月】

Recent Data of Indices of Tertiary Industry Activity and Industry-Classified Indices

2019-2020年平均=100

2019-2020Average=100

分類名	ウエイト Weight	季節調整済指数 Seasonally Adjusted Index						原指数 Original Index					
		12月 Dec.	1月 Jan.	2月 Feb.	3月 Mar.	前月比 %Change From Previous Month	寄与度 Contribution to %Change	12月 Dec.	1月 Jan.	2月 Feb.	3月 Mar.	前年同月比 %Change From Previous Year	寄与度 Contribution to %Change
		第3次産業総合 Tertiary Industry	10000.0	104.6	106.7	105.9	105.7	-0.2		111.4	101.7	100.6	117.2
電気・ガス・熱供給・水道業 Electricity, Gas, Heat Supply and Water	408.8	98.1	101.9	96.1	98.6	2.6	0.10	105.1	113.7	99.2	98.9	-1.4	-0.05
電気業 Production, Transmission and Distribution of Electricity	304.9	97.7	102.3	95.1	98.1	3.2	0.09	104.8	115.3	99.6	97.8	-1.7	-0.05
ガス業 Manufacture of Gas	25.6	95.7	100.0	94.4	96.5	2.2	0.01	115.3	128.1	113.8	107.1	-2.7	-0.01
熱供給業 Heat Supply	2.9	111.2	115.4	105.6	105.8	0.2	0.00	91.9	116.2	96.7	86.7	-4.7	0.00
水道業 Water Supply and Sewage	75.4	99.8	100.8	100.5	100.0	-0.5	0.00	103.4	102.1	92.8	101.1	0.7	0.00
情報通信業 Information and Communications	1157.1	117.1	119.7	118.2	120.0	1.5	0.20	129.3	112.0	112.6	163.6	5.1	0.81
通信業 Communications	273.9	105.0	105.2	104.6	105.1	0.5	0.01	107.0	105.5	105.1	113.4	0.5	0.01
放送業 Broadcasting	61.2	98.3	97.4	98.2	97.6	-0.6	0.00	105.0	99.3	92.6	109.7	2.8	0.02
情報サービス業 Information Services	604.4	125.6	131.0	128.5	132.2	2.9	0.21	145.6	117.4	120.1	203.9	7.0	0.70
ソフトウェア業 Computer Programming and Other Software Services	412.3	131.7	139.5	134.8	135.9	0.8	0.04	157.4	122.2	125.0	218.9	8.3	0.61
情報処理・提供サービス業 Data Processing and Information Services	192.1	114.5	114.2	117.3	118.2	0.8	0.02	120.4	107.1	109.6	171.6	3.5	0.10
インターネット随伴サービス業 Services Incidental to Internet	112.8	141.0	141.9	139.2	140.8	1.1	0.02	147.8	139.8	134.2	155.7	7.5	0.11
映像・音声・文字情報制作業 Video Picture, Sound Information, Character Information Production & Distribution	104.8	82.4	83.2	78.8	81.3	3.2	0.02	87.7	75.5	77.5	102.3	-3.3	-0.03
映像情報制作・配給業 Video Picture Information Production and Distribution	44.5	93.6	99.3	88.4	93.6	5.9	0.02	104.3	89.5	82.7	119.5	-2.3	-0.01
音声情報制作業 Sound Information Production	5.0	179.4	126.2	164.6	184.7	12.2	0.01	193.9	127.4	153.8	250.9	16.3	0.02
新聞業 Newspaper Publishers	19.2	61.8	61.6	61.3	60.8	-0.8	0.00	61.8	61.7	61.2	60.8	-6.7	-0.01
出版業 Publishers, except Newspapers	36.1	64.7	65.7	65.6	62.1	-5.3	-0.01	66.2	58.3	69.1	82.5	-10.2	-0.03
運輸業、郵便業 Transport and Postal Activities	914.1	99.4	99.5	98.7	98.7	0.0	0.00	106.6	93.4	90.4	102.1	1.4	0.11
運輸業 Transport	872.8	100.6	100.1	99.4	99.6	0.2	0.02	106.7	93.9	91.2	103.1	1.6	0.12
鉄道業 Railway Transport	147.0	107.1	107.7	106.7	109.3	2.4	0.04	107.7	104.6	96.2	107.6	4.0	0.05
鉄道旅客運送業 Railway Passenger Transport	144.0	107.5	108.1	107.2	109.3	2.0	0.03	107.8	104.9	96.3	107.8	4.1	0.05
鉄道貨物運送業 Railway Freight Transport	3.0	93.1	91.1	89.5	87.5	-2.2	0.00	105.6	91.5	92.2	94.0	-3.6	0.00
道路旅客運送業 Road Passenger Transport	80.4	96.2	101.1	99.1	100.6	1.5	0.01	99.4	93.7	89.0	101.4	2.3	0.02
バス業 Bus	38.8	95.6	102.4	100.0	100.6	0.6	0.00	94.5	94.2	89.0	99.8	2.1	0.01
タクシー業 Taxi	41.6	95.6	103.4	98.7	100.1	1.4	0.01	103.9	93.3	89.0	102.8	2.3	0.01
道路貨物運送業 Road Freight Transport	396.4	97.9	93.1	93.2	95.0	1.9	0.07	107.3	85.9	86.8	98.9	2.2	0.07
一般貨物自動車運送業 Common Motor Trucking	318.7	93.3	86.5	89.0	89.7	0.8	0.02	98.3	80.6	83.9	93.6	1.2	0.03
宅配貨物運送業 Special Groupcargo Motor Trucking	77.7	110.6	118.0	115.3	117.6	2.0	0.02	144.0	107.5	98.7	120.7	5.6	0.04
水運業 Water Transport	26.7	95.1	96.4	94.0	94.8	0.9	0.00	98.7	92.6	86.3	99.3	0.4	0.00
水運旅客運送業 Water Passenger Transport	1.9	148.2	143.6	146.6	146.5	-0.1	0.00	126.0	107.8	102.0	170.0	5.1	0.00
水運貨物運送業 Water Freight Transport	24.8	91.5	92.9	90.6	90.1	-0.6	0.00	96.6	91.4	85.1	93.9	-0.2	0.00
航空運輸業 Air Transport	12.6	148.0	151.3	153.2	151.9	-0.8	0.00	150.3	143.5	139.3	160.8	6.2	0.01
航空旅客運送業 Air Passenger Transport	10.5	157.6	159.5	158.5	160.2	1.1	0.00	157.2	152.4	148.6	170.1	7.0	0.01
国際航空旅客運送業 International Air Passenger Transport	4.5	176.4	169.7	175.5	178.0	1.4	0.00	177.2	175.5	166.7	184.5	10.4	0.01
国内航空旅客運送業 Domestic Air Passenger Transport	6.0	146.0	146.0	149.8	149.6	-0.1	0.00	142.2	135.1	135.0	159.3	4.3	0.00
航空貨物運送業 Air Freight Transport	2.1	106.7	109.7	108.0	106.5	-1.4	0.00	115.8	98.9	92.6	114.4	0.4	0.00

業種分類別活動指数【直近4か月】

Recent Data of Indices of Tertiary Industry Activity and Industry-Classified Indices

2019-2020年平均=100

2019-2020Average=100

分類名	ウエイト Weight	季節調整済指数 Seasonally Adjusted Index						原指数 Original Index					
		12月 Dec.	1月 Jan.	2月 Feb.	3月 Mar.	前月比 %Change From Previous Month	寄与度 Contribution to %Change	12月 Dec.	1月 Jan.	2月 Feb.	3月 Mar.	前年同月比 %Change From Previous Year	寄与度 Contribution to %Change
		倉庫業 Warehousing	64.9	99.5	100.1	100.5	99.3	-1.2	-0.01	101.4	95.2	95.7	100.2
普通倉庫業 Ordinary Warehousing	51.9	98.6	98.8	99.3	98.9	-0.4	0.00	100.7	94.1	95.0	99.8	-9.4	-0.05
冷蔵倉庫業 Refrigerated Warehousing	13.0	102.8	104.8	105.1	104.4	-0.7	0.00	104.6	99.5	98.5	101.9	0.7	0.00
運輸に附帯するサービス業 Services Incidental to Transport	144.8	104.3	105.4	104.0	104.1	0.1	0.00	108.5	100.2	94.2	107.7	0.9	0.01
港湾運送業 Port Transport	35.2	91.9	92.6	91.7	90.2	-1.6	0.00	96.0	91.5	86.1	93.8	-0.1	0.00
こん包業 Packing and Crating	22.9	97.5	93.2	93.1	94.8	1.8	0.00	106.7	86.3	86.8	98.7	2.1	0.00
運輸施設提供業 Transport Facilities Services	85.5	112.6	113.0	112.8	112.9	0.1	0.00	114.0	107.2	99.4	116.0	1.2	0.01
ロードサービス業 Support Activities for Road Transportation	1.2	103.6	110.0	105.1	102.5	-2.5	0.00	118.3	123.3	103.5	103.6	-3.7	0.00
郵便業（信書便事業を含む） Postal Activities, including Mail Delivery	41.3	66.4	89.9	83.6	81.0	-3.1	-0.01	103.3	82.7	73.3	81.6	-3.2	-0.01
旅客運送業 Passenger Transport	236.8	106.1	108.9	107.2	109.0	1.7	0.04	107.2	103.3	96.2	108.9	3.7	0.08
貨物運送業 Freight Transport	426.3	97.5	93.2	93.1	94.8	1.8	0.07	106.7	86.3	86.8	98.7	2.1	0.07
卸売業 Wholesale Trade	1304.1	82.4	84.8	83.2	81.4	-2.2	-0.22	90.7	76.2	78.0	91.8	-2.5	-0.27
各種商品卸売業 Wholesale Trade, General Merchandise	6.4	51.1	47.9	50.2	49.8	-0.8	0.00	53.6	47.0	48.1	50.7	-1.2	0.00
繊維・衣服等卸売業 Wholesale Trade (Textile and Apparel)	57.8	62.4	64.5	66.0	62.2	-5.8	-0.02	67.1	57.1	59.8	70.4	-7.4	-0.03
繊維品卸売業 Textile Products (except Apparel, Apparel Accessories and Notions)	8.6	60.7	63.0	60.5	59.9	-1.0	0.00	61.8	55.1	55.6	65.0	-2.8	0.00
衣服・身の回り品卸売業 Apparel, Apparel Accessories and Notions	49.2	62.7	64.7	66.7	62.7	-6.0	-0.02	68.0	57.4	60.5	71.4	-8.0	-0.03
飲食物品卸売業 Wholesale Trade (Food and Beverages)	171.3	84.7	86.4	86.8	86.1	-0.8	-0.01	102.1	76.8	77.7	87.2	-4.8	-0.07
農畜産物・水産物卸売業 Agricultural, Animal and Poultry Farm and Aquatic Products	81.1	73.1	73.3	74.8	74.1	-0.9	-0.01	87.1	67.1	67.6	76.0	-9.5	-0.06
食料・飲料卸売業 Food and Beverages	90.2	95.5	99.8	97.4	95.8	-1.6	-0.01	115.6	85.5	86.8	97.3	-1.2	-0.01
建築材料、鉱物・金属材料等卸売業 Wholesale Trade (Building Materials, Minerals and Metals, etc.)	266.1	74.1	77.2	74.7	73.1	-2.1	-0.04	79.1	72.4	72.8	78.3	-3.3	-0.06
建築材料卸売業 Building Materials	91.9	60.8	62.3	59.8	59.3	-0.8	0.00	65.8	56.0	57.6	62.6	-7.5	-0.04
化学製品卸売業 Chemicals and Related Products	67.9	78.8	82.9	79.9	80.2	0.4	0.00	83.1	74.9	76.0	85.4	-0.6	0.00
鉱物・金属材料卸売業 Minerals and Metals	106.3	83.0	86.9	84.5	80.7	-4.5	-0.04	88.0	85.0	83.9	87.3	-2.2	-0.02
機械器具卸売業 Wholesale Trade (Machinery and Equipment)	502.4	77.9	78.9	76.2	75.0	-1.6	-0.06	83.6	70.5	73.0	92.7	-5.3	-0.23
産業機械器具卸売業 Industry Machinery and Equipment	154.7	63.8	65.8	64.3	62.7	-2.5	-0.02	69.0	59.0	62.8	81.8	-0.5	-0.01
自動車卸売業 Motor Vehicles	73.9	81.8	88.0	84.7	80.1	-5.4	-0.03	83.9	77.9	80.7	94.0	-2.0	-0.01
電気機械器具卸売業 Electrical Machinery and Equipment	194.5	87.2	86.6	82.1	80.5	-1.9	-0.03	93.5	76.8	76.9	97.5	-11.1	-0.21
その他の機械器具卸売業 Other Machinery and Equipment	79.3	76.0	77.2	76.4	77.1	0.9	0.01	87.3	70.7	76.1	100.7	-0.5	0.00
その他卸売業 Other Wholesale Trade	300.1	99.7	104.1	104.1	103.4	-0.7	-0.02	111.8	93.1	95.4	109.7	4.0	0.11
家具・建具・じゅう器等卸売業 Wholesale Trade (Furniture, Fixture and House Furnishings)	26.9	66.8	73.3	74.5	75.1	0.8	0.00	73.9	62.7	71.9	89.1	-11.1	-0.03
医薬品・化粧品等卸売業 Wholesale Trade (Drugs and Toiletries)	112.1	129.0	133.0	137.6	140.9	2.4	0.03	148.7	117.9	119.8	139.9	11.3	0.14
その他の卸売業 Miscellaneous Wholesale Trade	161.1	83.9	90.5	88.2	83.3	-5.6	-0.07	92.5	80.9	82.3	92.2	-0.1	0.00
金融業、保険業 Finance and Insurance	794.5	127.5	134.1	137.0	135.7	-0.9	-0.10	136.5	126.0	131.0	145.5	14.2	1.26
金融業 Financial Services	519.5	138.1	143.5	150.0	150.3	0.2	0.01	146.1	138.0	146.5	153.8	17.6	1.05
銀行業・協同組織金融業 Banking and Financial Institutions for Cooperative Organizations	378.1	121.5	120.7	120.7	120.7	0.0	0.00	132.2	116.4	119.0	122.1	3.0	0.12
金融仲介業務 Intermediary Services	239.9	113.9	113.9	113.9	113.9	0.0	0.00	114.0	114.3	113.8	113.6	0.0	0.00
金融決済業務 Settlement Services	138.2	132.5	133.0	131.9	133.4	1.1	0.02	163.9	120.1	128.0	136.7	7.7	0.12

業種分類別活動指数【直近4か月】
Recent Data of Indices of Tertiary Industry Activity and Industry-Classified Indices

2019-2020年平均=100
2019-2020Average=100

分類名	ウエイト Weight	季節調整済指数 Seasonally Adjusted Index						原指数 Original Index					
		12月 Dec.	1月 Jan.	2月 Feb.	3月 Mar.	前月比 %Change From Previous Month	寄与度 Contribution to %Change	12月 Dec.	1月 Jan.	2月 Feb.	3月 Mar.	前年同月比 %Change From Previous Year	寄与度 Contribution to %Change
貸金業、クレジットカード業 Money Lending Business and Credit Card Business	48.0	149.1	151.1	150.7	151.6	0.6	0.00	159.0	149.6	140.1	156.3	6.5	0.04
貸金業 Money Lending Business	12.8	121.6	122.3	122.8	123.3	0.4	0.00	121.2	121.6	122.1	123.1	7.9	0.01
クレジットカード業 Credit Card Businesses	35.2	159.5	161.6	160.8	161.6	0.5	0.00	172.8	159.8	146.6	168.4	6.0	0.03
金融商品取引業、商品先物取引業 Financial Products Transaction and Futures Commodity Transaction Dealers	93.4	200.6	240.9	268.5	258.7	-3.6	-0.09	195.6	219.2	261.2	280.8	62.9	0.89
発行業務 Handling of Public Offering	20.8	93.5	106.8	101.9	104.5	2.6	0.01	100.6	106.1	100.1	105.8	4.1	0.01
流通業務 Securities Brokers and Dealers	72.6	229.2	281.1	323.9	297.3	-8.2	-0.18	222.8	251.6	307.4	330.9	71.7	0.88
保険業 Insurance Institutions, Including Insurance Agents, Brokers and Services	275.0	109.5	113.9	111.4	111.6	0.2	0.01	118.4	103.4	101.6	130.0	7.3	0.21
生命保険業 Life Insurance Institutions	190.5	113.3	122.4	115.5	118.8	2.9	0.06	132.2	102.0	107.2	145.1	9.6	0.21
損害保険業 Non-Life Insurance Institutions	84.5	104.3	99.3	98.6	101.1	2.5	0.02	87.4	106.5	89.1	96.1	0.4	0.00
事業者向け関連サービス（リース業を含む） Business-related Services (including Goods Leasing)	1290.2	107.5	109.9	107.8	108.4	0.6	0.07	110.1	102.9	104.8	122.4	2.5	0.34
リース業 Goods Leasing	222.6	94.3	94.4	95.4	96.2	0.8	0.02	91.5	87.4	93.7	109.9	-0.8	-0.02
産業用機械リース Lease of Industrial Machinery and Equipment	57.6	69.8	69.5	69.2	69.0	-0.3	0.00	69.7	69.8	69.5	69.0	-4.8	-0.02
事務用機械リース Office Machinery Lease	72.8	98.0	98.6	98.8	99.2	0.4	0.00	98.2	98.7	98.9	99.2	1.7	0.01
自動車リース Automobile Lease	76.4	118.3	120.2	122.8	116.5	-5.1	-0.05	108.2	95.8	114.3	161.4	-0.7	-0.01
その他のリース Other Lease	15.8	58.7	58.6	58.8	59.4	1.0	0.00	58.8	58.8	58.8	58.9	-2.5	0.00
学術・開発研究機関 Scientific and Development Research Institutes	3.9	98.6	106.2	104.1	101.0	-3.0	0.00	99.3	97.8	96.4	100.5	2.3	0.00
専門サービス業 Professional Services	82.7	103.1	109.4	103.8	103.3	-0.5	0.00	105.8	100.1	101.6	109.2	3.0	0.02
法律事務所、特許事務所 Lawyers' and Patent Attorneys' Offices	17.8	110.0	114.2	112.7	111.3	-1.2	0.00	115.1	107.5	109.0	120.0	5.4	0.01
公証人役場、司法書士事務所 Notaries Public's and Judicial Scriveners' Offices	5.9	91.2	98.0	94.5	92.2	-2.4	0.00	97.6	91.3	86.0	105.1	3.2	0.00
公認会計士事務所、税理士事務所 Certified Public Accountants' and Auditors' Offices	55.5	102.7	107.9	99.6	102.0	2.4	0.01	103.4	97.6	100.6	105.9	2.2	0.01
社会保険労務士事務所 Certified Social Insurance and Labor Consultants' Offices	3.5	104.8	116.8	105.8	101.6	-4.0	0.00	109.7	116.9	105.3	113.1	1.0	0.00
広告業 Advertising	53.6	95.6	92.9	95.0	95.0	0.0	0.00	103.4	90.4	89.4	125.4	0.9	0.01
技術サービス業 Technical Services	202.3	93.7	91.9	91.6	94.2	2.8	0.05	97.2	88.3	90.9	109.2	0.0	0.00
土木・建築サービス業 Civil Engineering and Architectural Services	131.2	87.7	87.7	87.4	88.4	1.1	0.01	87.6	86.3	86.0	87.9	-1.9	-0.02
機械設計業 Mechanical Design Services	40.4	85.3	84.5	81.6	85.0	4.2	0.01	101.6	74.4	80.9	116.6	-3.3	-0.01
商品・非破壊検査業 Commodity Inspection Services and Non-destructive Testing Services	20.1	151.2	154.5	145.6	153.5	5.4	0.01	153.7	136.4	149.0	204.4	6.1	0.02
計量証明業 Surveyor Certification	10.6	84.9	83.1	83.2	85.7	3.0	0.00	91.1	75.5	80.2	165.5	10.8	0.01
複合サービス事業 Compound Services	1.0	85.9	85.9	88.8	88.6	-0.2	0.00	76.8	75.0	78.7	86.7	-0.7	0.00
廃棄物処理業 Waste Disposal Business	113.5	109.4	108.5	105.8	106.7	0.9	0.01	114.8	100.8	102.3	121.2	2.5	0.03
自動車整備業（事業用車両） Automobile Maintenance Services for Corporations	51.0	75.9	78.9	75.0	75.1	0.1	0.00	79.3	69.4	71.6	85.7	4.3	0.02
機械修理業 Machine, etc. Repair Services, except Automobile Maintenance Services	77.4	100.9	101.8	97.7	98.2	0.5	0.00	107.6	93.1	98.7	129.4	0.3	0.00
職業紹介・労働者派遣業 Employment and Worker Dispatching Services	267.2	137.2	148.4	141.5	142.9	1.0	0.04	139.1	135.1	132.6	148.4	8.0	0.26
建物等維持管理業 Building Operation and Maintenance Services	136.6	118.4	114.9	115.8	117.0	1.0	0.02	121.6	111.3	116.5	139.5	0.9	0.02
警備業 Guard Services	78.4	103.6	103.6	103.3	104.0	0.7	0.01	103.9	106.1	102.1	105.7	0.4	0.00

業種分類別活動指数【直近4か月】

Recent Data of Indices of Tertiary Industry Activity and Industry-Classified Indices

2019-2020年平均=100

2019-2020Average=100

分類名	ウエイト Weight	季節調整済指数 Seasonally Adjusted Index						原指数 Original Index					
		12月 Dec.	1月 Jan.	2月 Feb.	3月 Mar.	前月比 %Change From Previous Month	寄与度 Contribution to %Change	12月 Dec.	1月 Jan.	2月 Feb.	3月 Mar.	前年同月比 %Change From Previous Year	寄与度 Contribution to %Change
小売業 Retail Trade	1104.7	94.3	97.5	95.1	95.9	0.8	0.08	106.4	93.8	88.1	103.3	0.2	0.02
各種商品小売業 Retail Trade, General Merchandise	60.2	85.8	87.3	86.6	87.4	0.9	0.00	112.6	88.8	76.7	90.5	-1.4	-0.01
織物・衣服・身の回り品小売業 Retail Trade (Dry Goods, Apparel and Apparel Accessories)	89.2	77.5	80.8	81.0	80.2	-1.0	-0.01	94.3	81.3	62.6	79.6	-5.7	-0.04
飲食料品小売業 Retail Trade (Food and Beverages)	308.6	85.2	88.5	87.3	87.3	0.0	0.00	98.3	83.0	78.2	87.5	-3.0	-0.07
自動車小売業 Retail Trade (Motor Vehicles)	156.6	93.2	101.6	96.9	99.8	3.0	0.04	88.9	93.8	99.8	127.4	7.0	0.11
機械器具小売業 Retail Trade (Household Appliance)	70.1	99.6	103.0	94.7	92.7	-2.1	-0.01	118.3	107.8	91.0	110.6	-1.3	-0.01
燃料小売業 Retail Trade (Fuel Stores)	70.4	96.1	103.7	99.9	99.4	-0.5	0.00	113.1	108.6	102.9	105.6	-1.1	-0.01
その他の小売業 Other Retail Trade	295.3	110.5	110.3	110.5	111.5	0.9	0.03	123.6	105.5	99.5	117.3	1.9	0.06
医薬品・化粧品小売業 Medicine and Toiletry Stores	124.0	113.7	116.3	117.7	116.2	-1.3	-0.02	125.3	111.4	107.9	119.9	1.1	0.01
その他小売業 Miscellaneous Retail Trade	171.3	108.3	105.7	106.3	108.3	1.9	0.03	122.3	101.2	93.5	115.5	2.7	0.05
無店舗小売業（通信販売小売業） Nonstore Retailers	54.3	86.9	87.5	87.3	87.5	0.2	0.00	99.4	81.1	79.0	87.8	-5.2	-0.02
不動産業 Real Estate	960.5	105.5	105.1	104.9	104.9	0.0	0.00	107.9	100.6	105.9	111.3	0.0	0.00
不動産取引業 Real Estate Agencies	234.9	118.9	118.3	116.4	114.3	-1.8	-0.05	129.5	98.5	121.2	141.4	-2.8	-0.08
建物売買業、土地売買業 Sales Agents of Buildings and Houses and Land Subdividers and Developers	63.8	96.0	100.4	96.8	87.1	-10.0	-0.06	146.7	73.1	97.0	107.3	-3.5	-0.02
新築戸建住宅売買業 Sales Agents of Houses	17.5	100.1	107.6	104.1	92.4	-11.2	-0.02	84.4	94.5	121.6	116.6	15.0	0.02
マンション分譲業 Sales Agents of Condominiums	35.6	86.9	87.1	85.0	69.2	-18.6	-0.05	182.0	53.7	76.2	85.0	-16.9	-0.05
土地売買業 Land Subdividers and Developers	10.7	134.7	127.6	133.4	139.9	4.9	0.01	131.0	102.7	126.0	166.6	6.3	0.01
不動産代理業・仲介業 Real Estate Brokers	171.1	136.4	119.9	118.8	120.8	1.7	0.03	123.1	108.0	130.2	154.1	-2.6	-0.06
戸建住宅売買仲介 Real Estate Brokers of Houses	59.3	147.0	146.5	142.7	140.0	-1.9	-0.02	141.6	116.4	141.1	167.7	-1.8	-0.02
マンション売買仲介 Real Estate Brokers of Condominiums	73.8	126.4	112.3	118.6	120.7	1.8	0.01	118.5	99.0	124.9	149.6	-0.6	-0.01
土地売買仲介 Real Estate Brokers of land subdividers	10.4	129.8	122.1	124.6	132.5	6.3	0.01	127.8	99.0	117.9	159.4	6.1	0.01
住居賃貸仲介 Real Estate Brokers for lessors	27.6	108.5	104.9	97.2	92.6	-4.7	-0.01	94.0	117.6	125.4	135.1	-13.0	-0.05
不動産賃貸業 Real Estate Lessors	725.6	100.8	101.5	101.2	101.4	0.2	0.01	100.9	101.3	101.0	101.5	1.2	0.08
貸事務所業 Office Lessors	360.3	105.4	106.2	106.0	106.3	0.3	0.01	105.4	106.2	106.0	106.4	2.5	0.08
住宅賃貸業 House and Room Lessors	340.1	95.3	95.4	95.2	95.2	0.0	0.00	95.3	95.3	95.2	95.2	-0.5	-0.01
駐車場業 Automobile Parking	25.2	111.4	114.1	113.4	113.1	-0.3	0.00	113.5	111.1	107.5	117.8	5.5	0.01
医療、福祉 Medical, Health Care and Welfare	1175.5	111.7	114.2	114.5	113.4	-1.0	-0.12	114.9	112.6	107.5	118.0	3.4	0.40
医療業 Medical and Other Health Services	811.3	113.5	116.5	117.1	116.2	-0.8	-0.07	118.3	115.3	110.0	121.8	3.5	0.29
病院・一般診療所 Hospitals and Clinics of Medical Practitioners	714.7	113.2	115.5	116.2	115.8	-0.3	-0.03	117.4	115.5	109.7	120.9	3.8	0.28
歯科診療所 Dental Clinics	96.6	119.0	123.9	120.9	120.1	-0.7	-0.01	124.9	113.9	112.6	128.2	1.5	0.02
保健衛生 Public health and hygiene	13.5	110.4	113.2	109.0	113.3	3.9	0.01	110.6	95.7	91.6	99.3	7.9	0.01
社会福祉・介護事業 Social welfare	350.7	105.5	109.0	107.4	106.8	-0.6	-0.02	107.3	107.1	102.1	110.0	3.1	0.10
生活娯楽関連サービス Living and Amusement-related Services	890.5	107.3	105.4	107.7	105.0	-2.5	-0.23	110.8	101.4	97.2	107.4	-0.4	-0.03
宿泊業 Accommodations	62.1	128.4	122.6	133.6	127.0	-4.9	-0.04	129.8	109.4	116.7	132.0	-2.2	-0.02
旅館 Japanese Style Hotels	15.0	102.7	109.2	120.5	121.9	1.2	0.00	97.4	93.4	102.4	125.4	15.7	0.02
ホテル Hotels, except Japanese Style Hotels	47.1	137.9	127.1	136.0	130.3	-4.2	-0.03	140.1	114.5	121.2	134.1	-6.6	-0.04

業種分類別活動指数【直近4か月】

Recent Data of Indices of Tertiary Industry Activity and Industry-Classified Indices

2019-2020年平均=100

2019-2020Average=100

分類名	ウエイト Weight	季節調整済指数 Seasonally Adjusted Index						原指数 Original Index					
		12月 Dec.	1月 Jan.	2月 Feb.	3月 Mar.	前月比 %Change From Previous Month	寄与度 Contribution to %Change	12月 Dec.	1月 Jan.	2月 Feb.	3月 Mar.	前年同月比 %Change From Previous Year	寄与度 Contribution to %Change
		飲食店、飲食サービス業 Eating and Drinking Places, Take Out and Delivery Services	280.3	101.4	102.5	101.5	99.8	-1.7	-0.04	106.5	105.4	94.3	98.9
食堂、レストラン、専門店 Eating Places and Specialty Restaurants	120.8	110.6	110.3	110.5	110.5	0.0	0.00	121.6	112.2	90.7	105.3	0.6	0.01
パブレストラン、居酒屋 Spree Eating and Drinking Places	45.2	90.1	90.4	87.2	90.6	3.9	0.01	70.3	110.3	115.1	87.8	0.5	0.00
喫茶店 Coffee Shops	12.8	117.4	119.3	117.8	116.0	-1.5	0.00	107.2	121.0	105.0	107.2	1.8	0.00
ファーストフード店 Fast Food Shops	16.2	115.3	116.7	116.6	115.4	-1.0	0.00	121.5	105.8	90.2	119.2	1.8	0.00
飲食サービス業 Food Take Out and Delivery Services	85.3	91.1	91.4	92.3	88.8	-3.8	-0.03	101.2	90.6	87.5	90.5	-1.3	-0.01
洗濯・理容・美容・浴場業 Laundry, Beauty and Bath Services	111.0	88.7	90.8	89.9	88.8	-1.2	-0.01	97.2	79.6	80.3	91.7	0.1	0.00
洗濯業 Laundries	42.5	73.5	77.7	79.3	72.5	-8.6	-0.03	73.0	65.8	64.2	73.1	-3.2	-0.01
理容業 Barbershops	9.0	103.4	103.4	105.3	105.2	-0.1	0.00	118.2	87.4	96.4	110.3	0.9	0.00
美容業（ヘアサロン） Hair-Dressing and Beauty Salon	40.8	95.6	98.8	98.8	98.0	-0.8	0.00	113.2	84.7	90.8	104.6	2.9	0.01
その他洗濯・理容・美容・浴場業 Other Laundry, Beauty and Bath Services	18.7	100.8	96.4	92.6	92.8	0.2	0.00	107.2	96.3	86.0	96.7	-1.2	0.00
その他の生活関連サービス業 Other Living-related and Personal Services	59.7	95.1	94.5	94.1	89.8	-4.6	-0.02	96.7	82.3	90.5	110.7	0.2	0.00
旅行業 Travel Agency	12.1	98.3	107.5	100.7	97.6	-3.1	0.00	91.8	80.2	93.9	130.2	11.8	0.01
国内旅行 Domestic Travel	7.6	77.7	94.3	80.3	84.3	5.0	0.00	79.6	64.9	71.4	110.1	17.1	0.01
海外旅行 Overseas Travel	3.7	131.6	141.1	130.1	132.9	2.2	0.00	115.2	111.3	138.5	152.6	7.1	0.00
外国人旅行 Tourists from Abroad	0.8	121.5	122.0	142.9	145.7	2.0	0.00	99.0	81.1	101.9	217.8	3.7	0.00
その他生活関連サービス業 Miscellaneous Living-related and Personal Services	47.6	93.6	84.0	90.2	92.0	2.0	0.01	98.0	82.9	89.6	105.8	-2.9	-0.01
娯楽業 Services for Amusement and Hobbies	223.4	129.2	124.7	128.7	126.8	-1.5	-0.04	130.0	116.1	109.4	124.8	-0.1	0.00
映画館 Cinemas	2.2	112.3	84.2	98.3	100.2	1.9	0.00	113.7	78.7	83.8	99.7	3.3	0.00
劇場・興行団 Performances, Theatrical Companies	36.8	206.8	170.4	199.4	187.2	-6.1	-0.04	172.5	122.5	142.2	166.8	-3.9	-0.02
音楽・芸術等興行 Entertainment Performances, except Professional Sports	25.6	215.7	174.5	170.1	186.1	9.4	0.04	214.9	151.5	164.9	169.7	-6.5	-0.03
プロスポーツ興行 Professional Sports Performances (Professional Sports Companies)	11.2	191.5	178.7	256.3	196.6	-23.3	-0.06	75.6	56.2	90.2	160.1	3.0	0.00
競輪・競馬等の競走場、競技団 Bicycle, Horse, Motorcar and Motorboat Race Track Operations and Companies	42.1	152.9	151.2	147.8	146.2	-1.1	-0.01	181.2	163.4	138.2	145.7	-0.4	0.00
スポーツ施設提供業 Sports Facilities	44.7	102.7	99.6	104.5	103.0	-1.4	-0.01	99.2	85.1	82.7	105.3	1.3	0.01
公園、遊園地・テーマパーク Amusement Parks and Theme Parks	19.3	132.2	127.7	139.3	134.9	-3.2	-0.01	135.9	111.3	109.7	143.6	7.2	0.02
パチンコホール Pachinko Parlors	78.3	98.0	99.7	99.6	100.7	1.1	0.01	99.0	107.5	94.3	101.0	0.1	0.00
学習支援業 Learning Support	103.3	84.9	85.9	86.9	83.5	-3.9	-0.03	92.7	89.8	86.0	86.7	-1.0	-0.01
学習塾 Supplementary Tutorial Schools	43.1	91.6	90.3	95.6	91.4	-4.4	-0.02	107.9	97.5	85.6	88.4	4.5	0.01
外国語会話教室 Foreign Language Schools	7.2	84.6	85.7	80.2	83.5	4.1	0.00	82.5	81.0	76.6	88.3	-5.1	0.00
その他の教養・技能教授業 Other Instruction Services for Arts, Culture and Technical	29.4	80.4	80.1	79.2	79.5	0.4	0.00	79.1	79.9	79.0	83.0	-5.6	-0.01
免許・資格取得学習支援業 License, Qualification Acquisition and Learning Support	23.6	78.2	82.2	80.5	78.2	-2.9	-0.01	84.9	90.9	98.2	87.6	-3.9	-0.01
ペット・クリニック Pet Clinic	12.8	132.1	136.0	138.1	139.8	1.2	0.00	126.4	111.8	108.0	136.2	10.6	0.01
自動車整備業（家庭用車両） Automobile Maintenance Services for Individuals	37.9	107.0	98.7	99.7	95.2	-4.5	-0.02	104.3	94.6	102.6	115.6	-5.5	-0.02

業種分類別活動指数【直近4か月】

Recent Data of Indices of Tertiary Industry Activity and Industry-Classified Indices

2019-2020年平均=100
2019-2020Average=100

分類名	ウエイト Weight	季節調整済指数 Seasonally Adjusted Index						原指数 Original Index					
		12月 Dec.	1月 Jan.	2月 Feb.	3月 Mar.	前月比 %Change From Previous Month	寄与度 Contribution to %Change	12月 Dec.	1月 Jan.	2月 Feb.	3月 Mar.	前年同月比 %Change From Previous Year	寄与度 Contribution to %Change

参考系列：産業分類定義による大分類指数

第3次産業総合（直接調整法） Tertiary Industry	10000.0	104.7	106.5	105.8	105.9	0.1	0.09	111.4	101.7	100.6	117.2	2.6	2.63
電気・ガス・熱供給・水道業 Electricity, Gas, Heat Supply and Water	408.8	98.1	101.9	96.1	98.6	2.6	0.10	105.1	113.7	99.2	98.9	-1.4	-0.05
情報通信業 Information and Communications	1157.1	117.1	119.7	118.2	120.0	1.5	0.20	129.3	112.0	112.6	163.6	5.1	0.81
運輸業、郵便業 Transport and Postal Activities	914.1	99.4	99.5	98.7	98.7	0.0	0.00	106.6	93.4	90.4	102.1	1.4	0.11
卸売業、小売業 Wholesale and Retail Trade	2408.8	87.4	90.5	89.0	88.2	-0.9	-0.18	97.9	84.3	82.6	97.0	-1.3	-0.27
金融業、保険業 Finance and Insurance	794.5	127.5	134.1	137.0	135.7	-0.9	-0.10	136.5	126.0	131.0	145.5	14.2	1.26
不動産業、物品賃貸業 Real Estate and Goods Rental and Leasing	1183.1	103.4	102.7	102.7	103.1	0.4	0.04	104.8	98.1	103.6	111.0	-0.2	-0.02
学術研究、専門・技術サービス業 Scientific Research, Professional and Technical Services	355.3	97.3	98.1	96.6	98.2	1.7	0.05	101.2	92.3	93.9	112.5	1.3	0.04
宿泊業、飲食サービス業 Accommodations, Eating and Drinking Services	342.4	106.6	105.4	107.4	104.7	-2.5	-0.09	110.7	106.1	98.3	104.9	-0.4	-0.01
生活関連サービス業、娯楽業 Living-related and Personal Services and Amusement Services	394.1	112.9	108.9	113.4	110.3	-2.7	-0.12	115.7	100.7	98.3	113.3	0.0	0.00
学習支援業 Learning Support	103.3	84.9	85.9	86.9	83.5	-3.9	-0.03	92.7	89.8	86.0	86.7	-1.0	-0.01
医療、福祉 Medical, Health Care and Welfare	1175.5	111.7	114.2	114.5	113.4	-1.0	-0.12	114.9	112.6	107.5	118.0	3.4	0.40
複合サービス事業 Compound Services	1.0	85.9	85.9	88.8	88.6	-0.2	0.00	76.8	75.0	78.7	86.7	-0.7	0.00
その他サービス業（公務等を除く） Other Services (except Government Services etc.)	762.0	116.5	120.2	116.7	116.2	-0.4	-0.04	119.8	112.1	113.0	130.6	3.6	0.30

再編集系列

広義対個人サービス Broad-ranging Personal Services	4406.0	105.7	107.2	106.9	106.1	-0.7	-0.33	112.3	103.6	100.3	112.8	1.5	0.66
広義非選択的個人向けサービス Broad-ranging Essential Personal Services	2358.1	104.5	107.0	106.0	105.8	-0.2	-0.04	110.1	105.0	101.4	111.6	2.0	0.45
広義し好的個人向けサービス Broad-ranging Non-essential Personal Services	2047.9	107.2	107.3	106.2	107.4	1.1	0.23	114.9	101.9	99.1	114.1	0.9	0.18
広義対事業所サービス Broad-ranging Business Services	5594.0	103.9	105.7	105.2	105.6	0.4	0.21	110.6	100.1	100.9	120.6	3.3	1.91
製造業依存型事業所向けサービス Manufacturing-dependent Business Services	1494.1	86.3	86.4	84.3	84.1	-0.2	-0.03	92.4	83.1	82.7	94.8	-2.5	-0.31
非製造業依存型事業所向けサービス Non-manufacturing-dependent Business Services	4099.9	110.2	113.1	113.0	113.1	0.1	0.04	117.3	106.3	107.5	130.0	5.1	2.26
投資向けサービス Private Capital Investment Services	1238.3	100.3	102.6	100.2	101.7	1.5	0.18	110.8	91.9	95.2	139.3	2.5	0.37
観光関連産業 Tourism Industry	441.4	117.6	115.5	115.8	117.2	1.2	0.06	118.8	107.4	104.2	119.1	1.7	0.08
第3次産業総合（除く卸売業、小売業） Tertiary Industry (except Wholesale and Retail Trade)	7591.2	110.3	111.7	111.1	111.5	0.4	0.29	115.7	107.2	106.4	123.5	3.5	2.79
事業者向け関連サービス（除くリース業） Business-related Services (except Goods Leasing)	1067.6	110.4	113.2	110.4	110.3	-0.1	-0.01	114.0	106.1	107.1	125.0	3.1	0.36

(注) 再編集系列は、通常の業種分類とは別に、末端系列の属性等により分類し総合化した特掲分類です。

各再編集系列の概要及び各再編集系列に含まれる末端分類については、HP掲載の「再編集系列の概要及び内訳一覧」をご覧ください。