

サービス産業活動図表集

2024年2月の第3次産業活動指数の状況

2024 年 4 月 18 日

URL:<https://www.meti.go.jp/statistics/tyo/sanzi/result-1.html>

2024年2月の第3次産業活動指数の状況

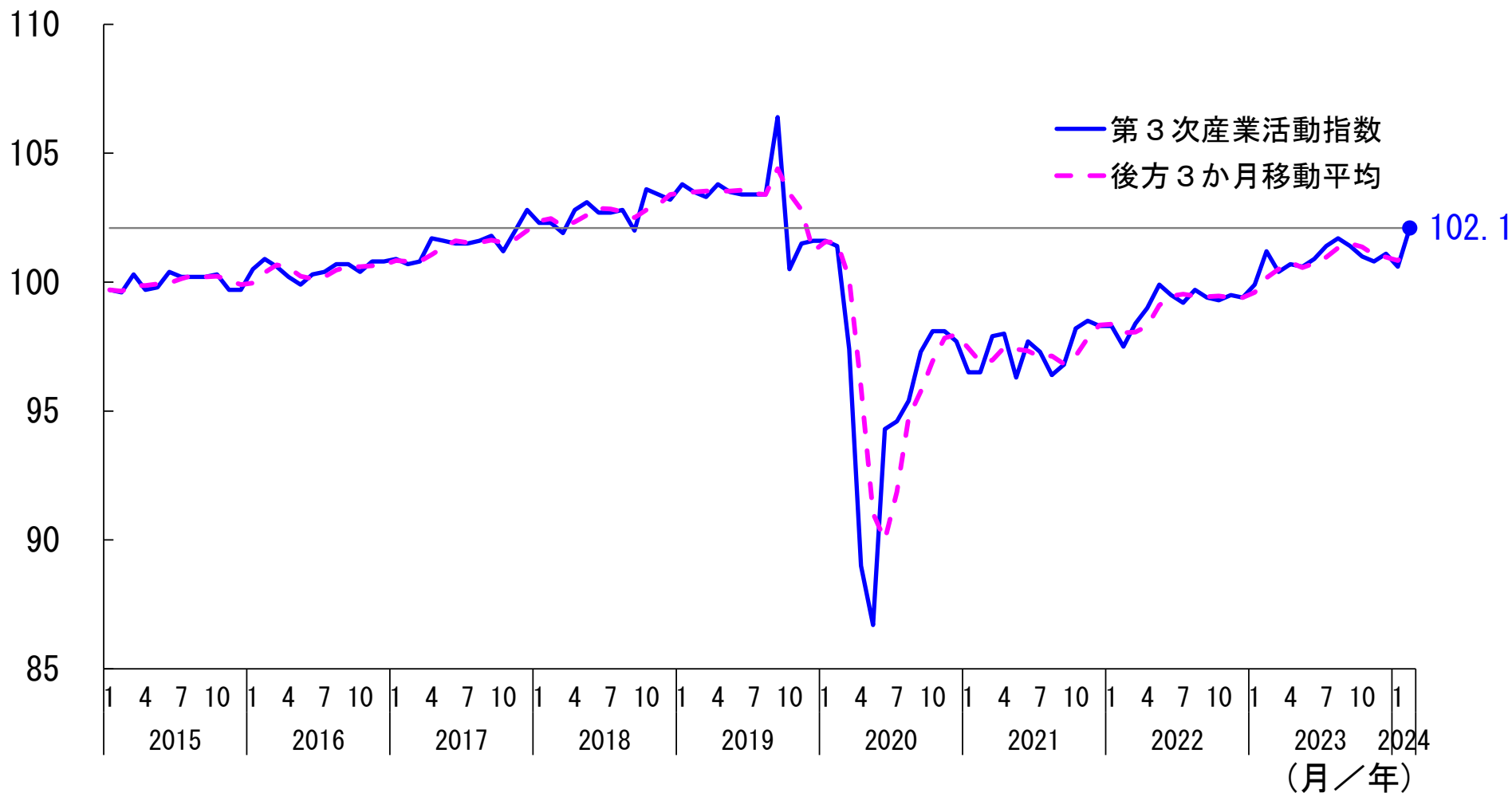
月次	第3次産業総合		広義対個人サービス		広義対事業所サービス	
季調済指数	102.1		102.8		100.7	
前月比	1.5%		1.1%		0.6%	
指数水準	2019.9	106.4以来	2019.9	106.0以来	2023.12	101.0以来
	I 2019.9	106.4	I 2019.9	106.0	I 2019.9	108.0
	II 2019.1,4	103.8	II 2014.3	103.1	II 2019.4	105.0
	III 2018.10	103.6	III 2019.1	102.9	III 2019.5,7,8	104.7
前月比の動き	2か月ぶり+ (2023.12以来)		4か月連続+ (2023.11~当月)		2か月ぶり+ (2023.12以来)	
前月比幅	2021.6	1.5%以来	2023.1	1.5%以来	2023.12	0.6%以来
	2020.9	(超)2.0%以来			2023.7	(超)1.4%以来
	I 2020.6	8.8%	I 2020.6	13.8%	I 2020.6	5.9%
	II 2014.3	3.0%	II 2014.3	3.5%	II 2019.9	3.2%
	III 2019.9	2.9%	III 2019.9	3.1%	III 2014.3	2.8%
原指数	97.2		97.2		97.2	
前年同月比	2.5%		2.6%		2.3%	
前年同月比の動き	23か月連続+ (2022.4~当月)		23か月連続+ (2022.4~当月)		11か月連続+ (2023.4~当月)	
前年同月比幅	2023.8	2.7%以来	2023.9	2.7%以来	2023.7	2.8%以来
	I 2021.5	10.5%	I 2021.4	15.0%	I 2021.5	7.6%
	II 2021.4	10.0%	II 2021.5	13.6%	II 2021.4	5.9%
	III 2019.9	4.9%	III 2023.2	8.0%	III 2019.9	5.0%

1) I～Ⅲは2015年基準における最大値から上位3位まで、①～③は最小値から下位3位までの数値

第3次産業活動指数の動向

・ 2024年2月の第3次産業活動指数は、102.1(前月比1.5%)と2か月ぶりの上昇。

(2015年=100、季節調整済)



2024年2月

「第3次産業活動は、持ち直しの兆しがみられる」

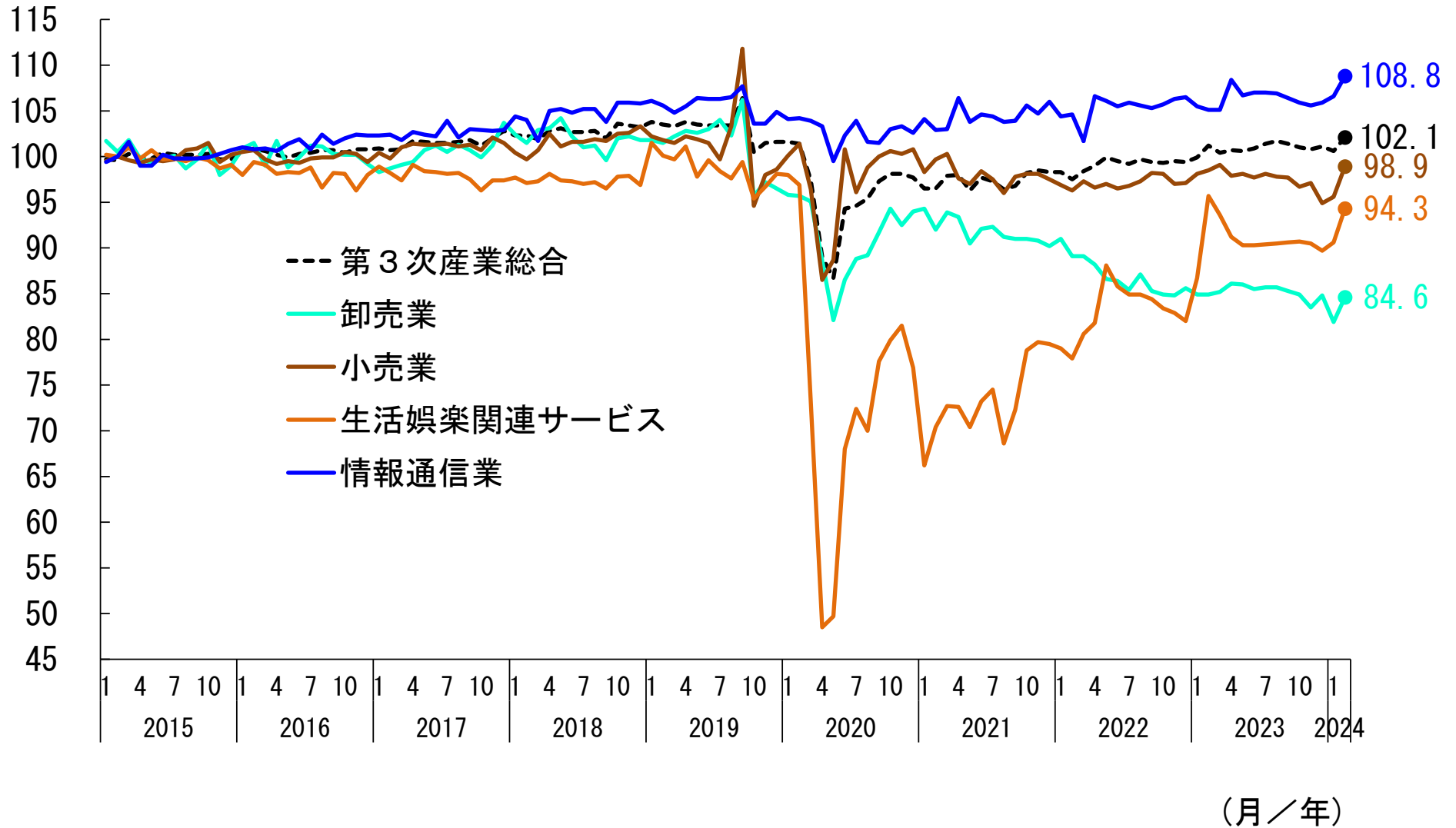
基調判断の推移

2020年12月	(↓)	「持ち直しているものの、一部に弱さがみられる」
2021年1月～4月	(↓)	「足踏みがみられる」
2021年5月	(↓)	「足踏みのなかに弱さがみられる」
2021年6月～7月	(↑)	「足踏みがみられる」
2021年8月～9月	(↓)	「足踏みのなかに弱さがみられる」
2021年10月	(↑)	「一部に足踏みがみられるものの、持ち直しの兆し」
2021年11月～2022年1月	(↑)	「一部に足踏みがみられるものの、持ち直しの動き」
2022年2月	(↓)	「足踏みがみられる」
2022年3月	(↑)	「持ち直しの兆しがみられる」
2022年4月	(↑)	「持ち直しの動き」
2022年5月～2023年4月	(↑)	「持ち直し傾向にある」
2023年5月～9月	(↑)	「持ち直している」
2023年10月～2024年1月	(↓)	「足踏みがみられる」
2024年2月	(↑)	「持ち直しの兆しがみられる」

(注) 「↑」前回の基調判断から上方修正、「↓」前回の基調判断から下方修正、「→」表現変更

第3次産業活動指数の主要業種の動向

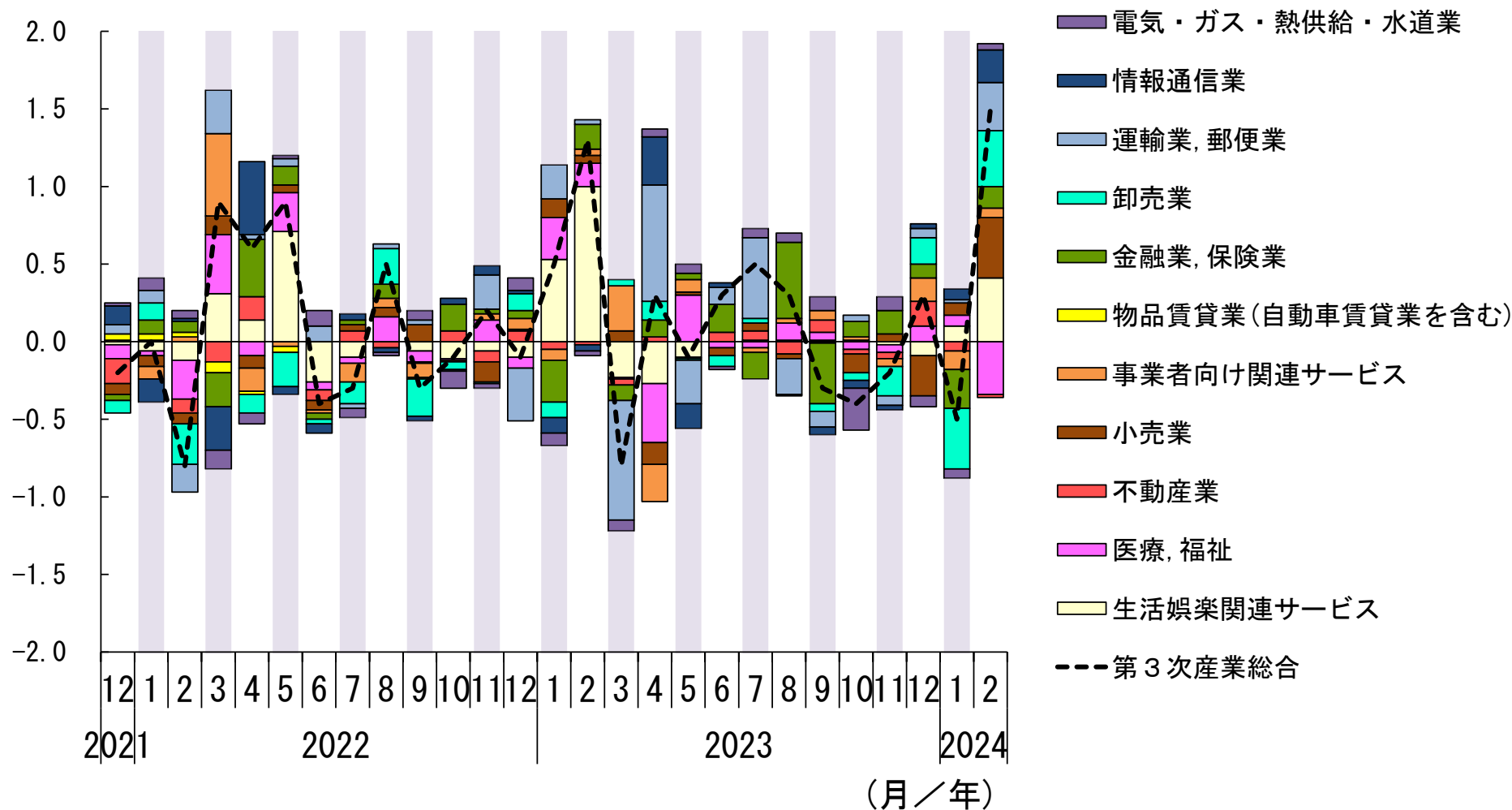
(2015年=100、季節調整済)



第3次産業活動指数前月比 業種別の影響度合い

・ 2024年2月の第3次産業活動指数は、医療、福祉などが低下したものの、生活娯楽関連サービスなどが上昇したため、前月比1.5%の上昇。

(季節調整済、前月比、%、%ポイント)



第3次産業活動指数を大きく動かした個別系列

・2024年2月の第3次産業活動指数は、102.1（前月比1.5%）と2か月ぶりの上昇。

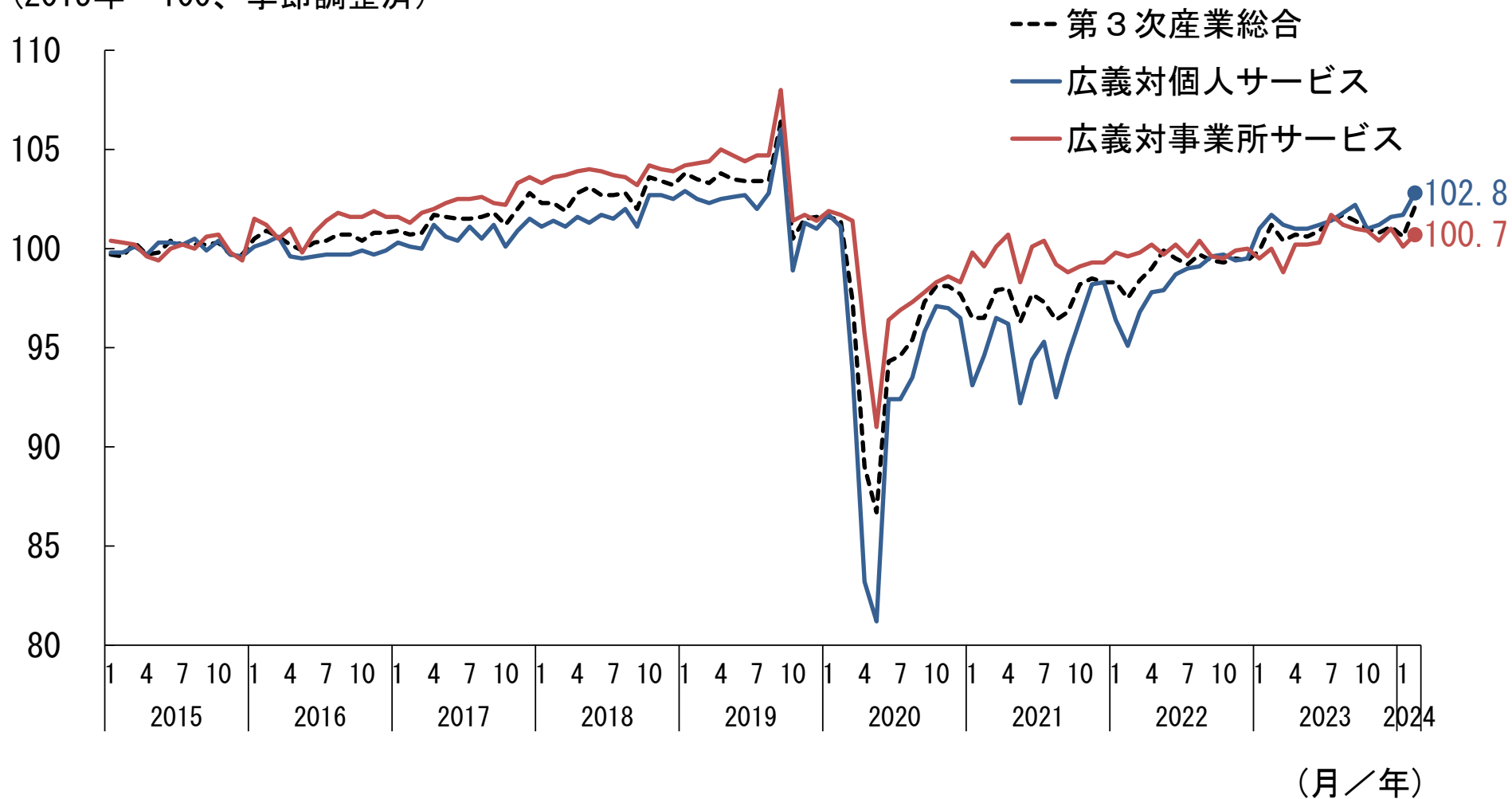
		業種名	前月比	寄与度
<p>【上昇業種】</p> <p>○ 第3次産業総合を上昇方向へ引張った3業種の中で上昇への影響度が大きい内訳業種</p>	1位の業種	生活娯楽関連サービス	4.1%	0.41%pt
	内訳業種	飲食店, 飲食サービス業	3.1%	0.11%pt
		その他の生活関連サービス業	8.5%	0.07%pt
	2位の業種	小売業	3.5%	0.39%pt
	内訳業種	その他の小売業(別掲を除く住関連)	3.9%	0.13%pt
		飲食料品小売業	2.9%	0.10%pt
3位の業種	卸売業	3.3%	0.36%pt	
内訳業種	機械器具卸売業	1.9%	0.06%pt	
	その他卸売業(機械器具を除く住関連卸売業)	1.4%	0.05%pt	
<p>【低下業種】</p> <p>○ 第3次産業総合を低下方向へ引張った3業種の中で低下への影響度が大きい内訳業種</p>	1位の業種	医療, 福祉	-2.4%	-0.34%pt
	内訳業種	医療業	-3.9%	-0.42%pt
	2位の業種	不動産業	-0.2%	-0.02%pt
	内訳業種	不動産取引業	-2.7%	-0.04%pt
3位の業種	—	—	—	
内訳業種				

寄与度：第3次産業全体の変動に対して影響を及ぼした、各業種の影響の度合い。上昇業種と低下業種の合計は、全体の動きが横ばいの場合でも季節調整の関係で両者が一致しないことがある

広義対個人サービス／広義対事業所サービス活動指数の動向

- ・ 2024年2月の広義対個人サービス活動指数は、102.8(前月比1.1%)と4か月連続の上昇。
- ・ 広義対事業所サービス活動指数は、100.7(同0.6%)と2か月ぶりの上昇。

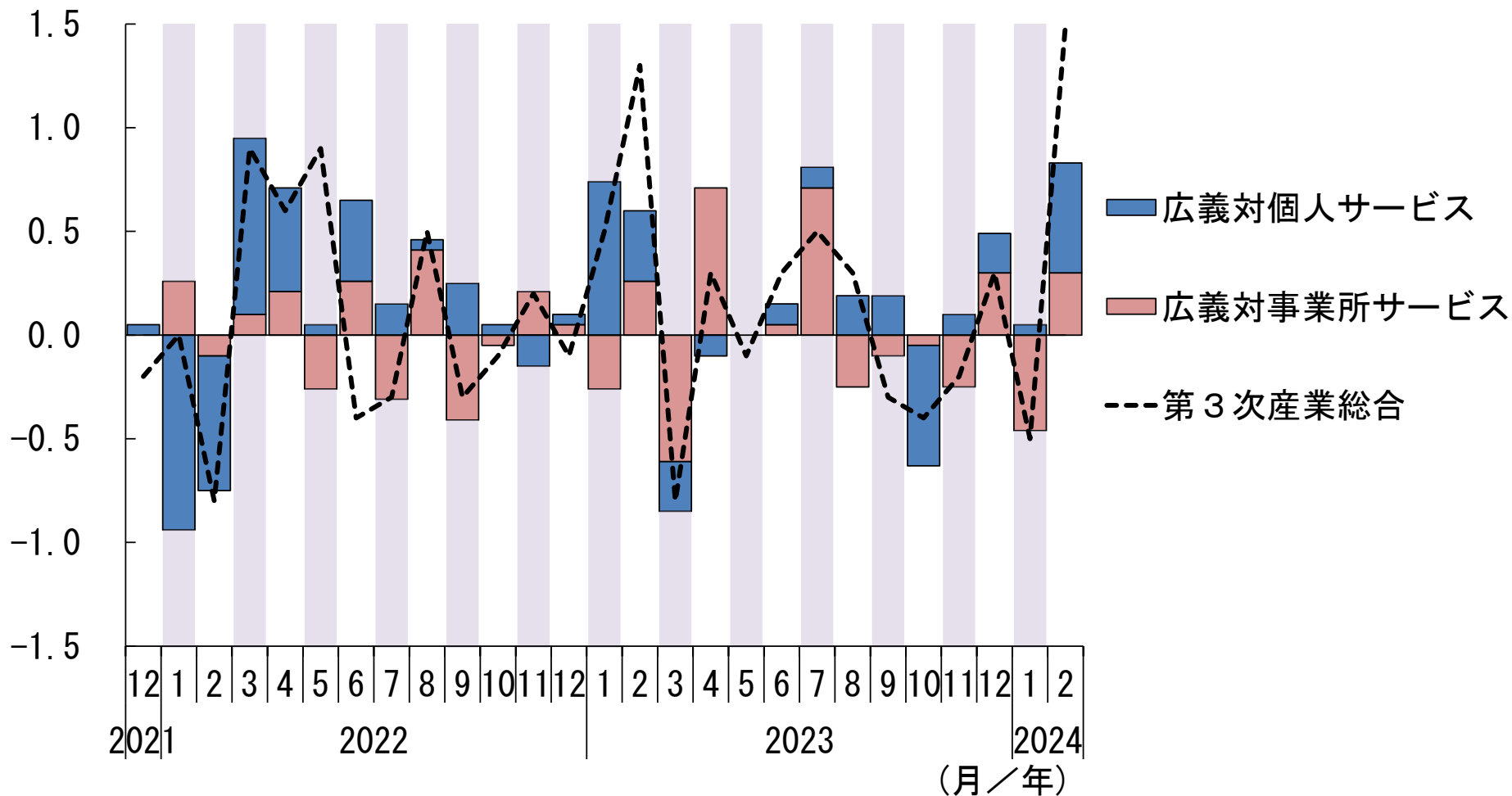
(2015年=100、季節調整済)



第3次産業総合前月比 広義対個人／広義対事業所サービスの影響度合い

・2024年2月の第3次産業活動指数は、前月比1.5%の上昇。広義対事業所サービス、広義対個人サービスは、ともに上昇。

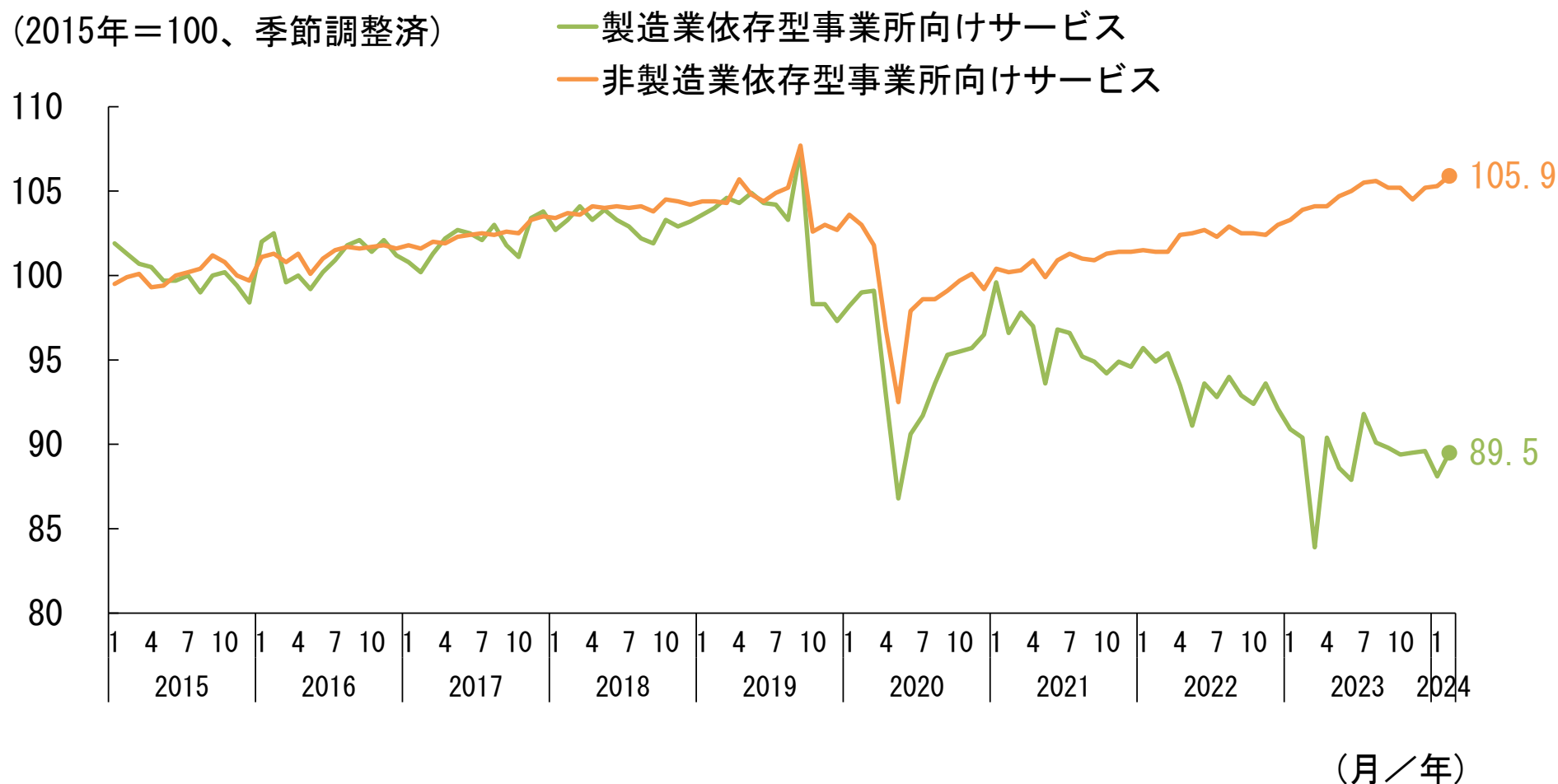
(季節調整済、前月比、%、%ポイント)



製造業／非製造業依存型 事業所向けサービス活動指数の動向

- ・製造業依存型事業所向けサービス活動指数は、89.5(前月比1.6%)と2か月ぶりの上昇。
- ・非製造業依存型事業所向けサービス活動指数は、105.9(同0.6%)と3か月連続の上昇。

(2015年=100、季節調整済)

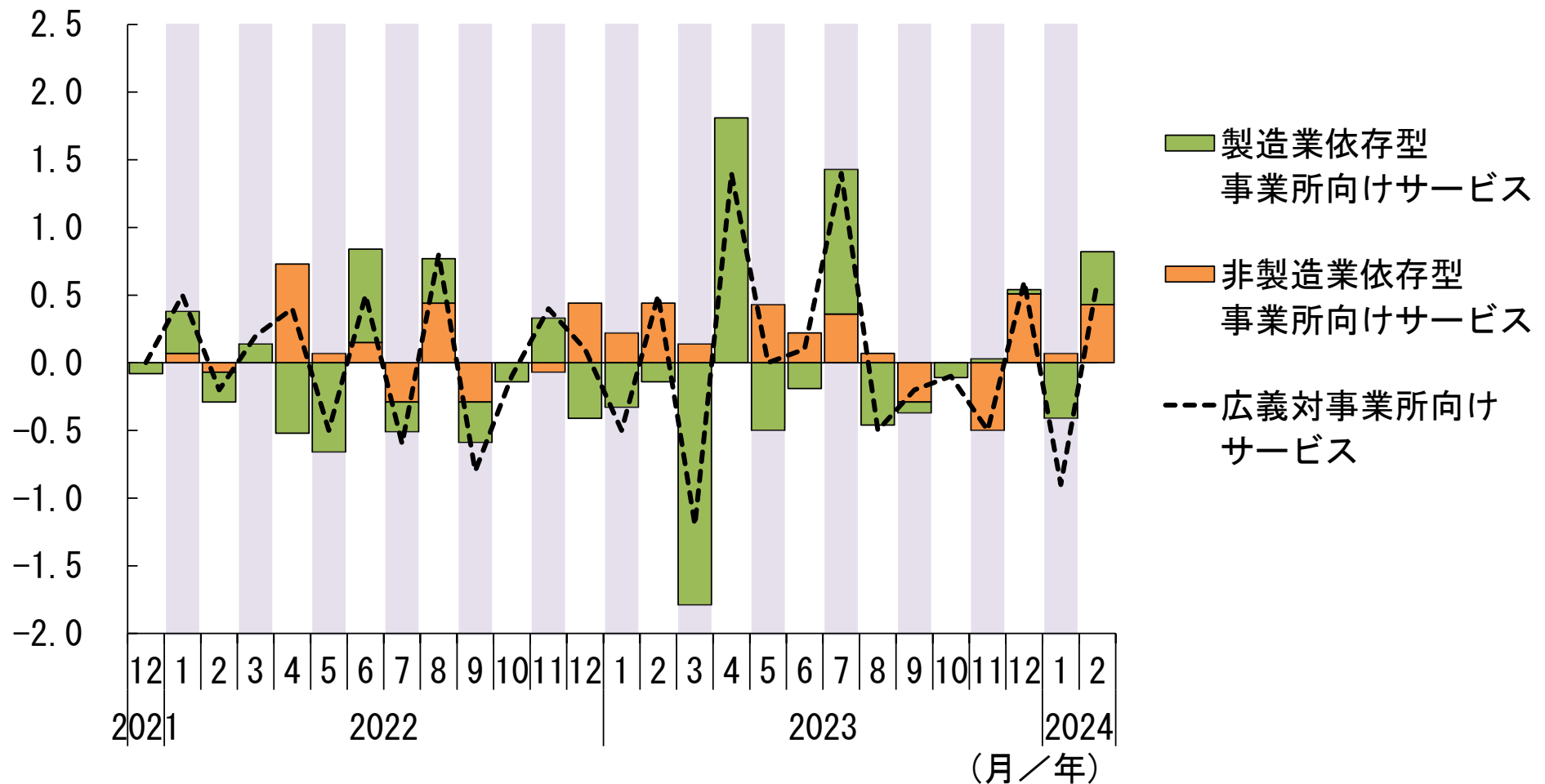


(注) 広義対事業所サービスの内訳系列を、産業連関表の製造業と非製造業の投入比率の大小により、「製造業依存型」と「非製造業依存型」の二つに分類している

広義対事業所向けサービス活動前月比 製造業／非製造業依存型事業所向けサービス別の影響度合い

・2024年2月の広義対事業所サービス活動指数は、前月比0.6%の上昇。製造業依存型事業所向けサービス、非製造業依存型事業所向けサービスは、ともに上昇。

(季節調整済、前月比、%、%ポイント)



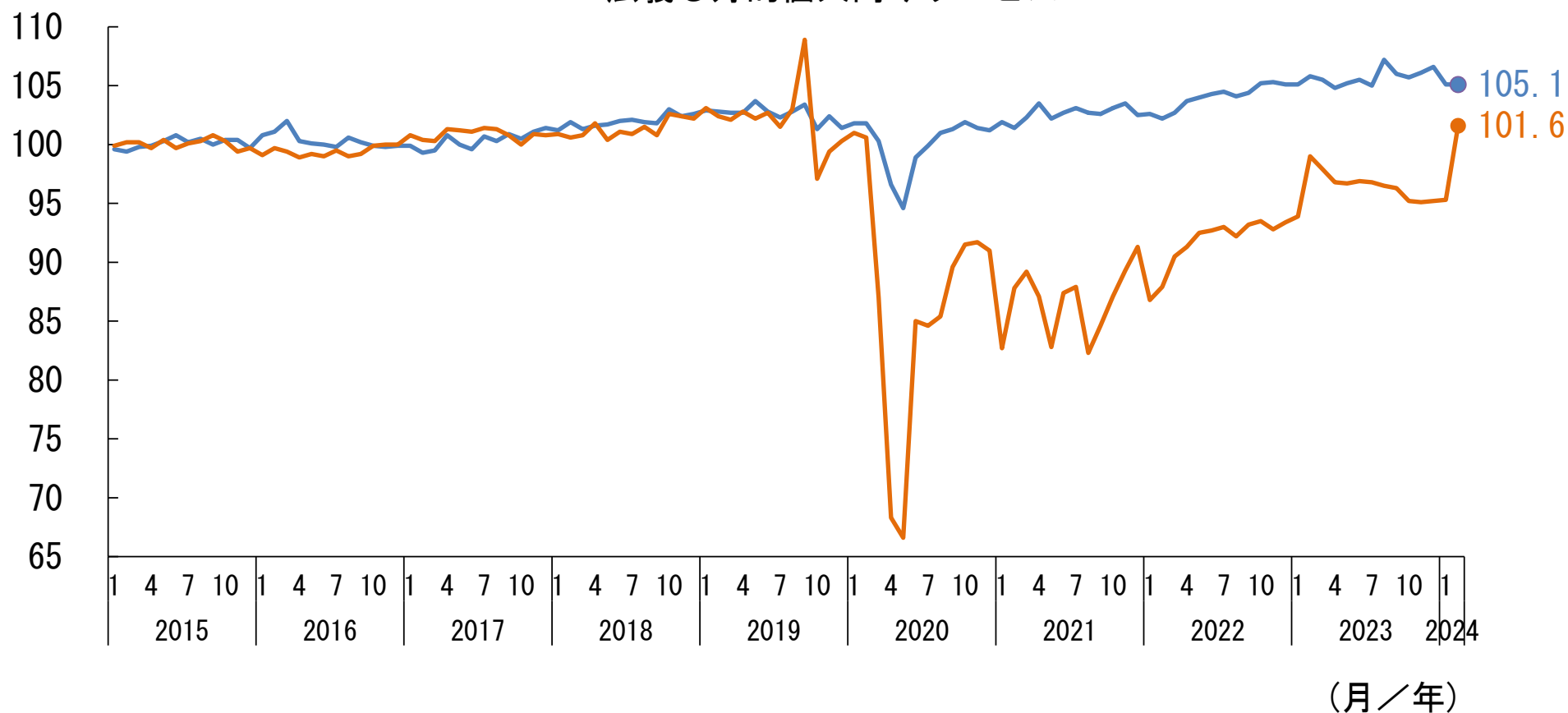
非選択的／し好的 個人向けサービス活動指数の動向

- ・2024年2月の広義非選択的個人向けサービス活動指数は、105.1(前月比0.0%)と横ばい。
- ・広義し好的個人向けサービス活動指数は、101.6(同6.6%)と3か月連続の上昇。

(2015年=100、季節調整済)

— 広義非選択的個人向けサービス

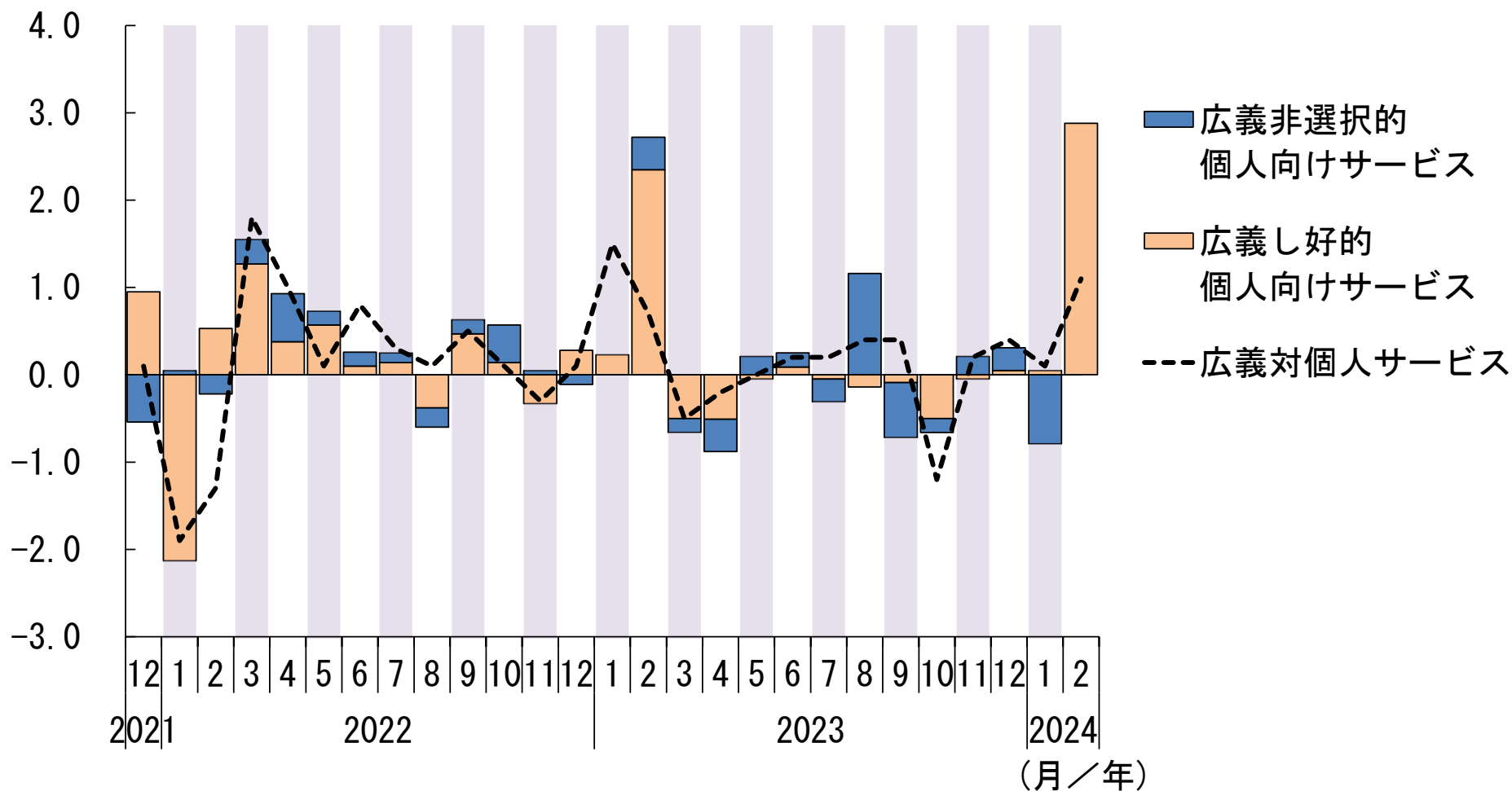
— 広義し好的個人向けサービス



広義対個人サービス活動前月比 非選択的／し好的個人向けサービス別の影響度合い

・2024年2月の広義対個人サービス活動指数は、前月比1.1%の上昇。広義非選択的個人向けサービスが横ばいだったものの、広義し好的個人向けサービスが上昇。

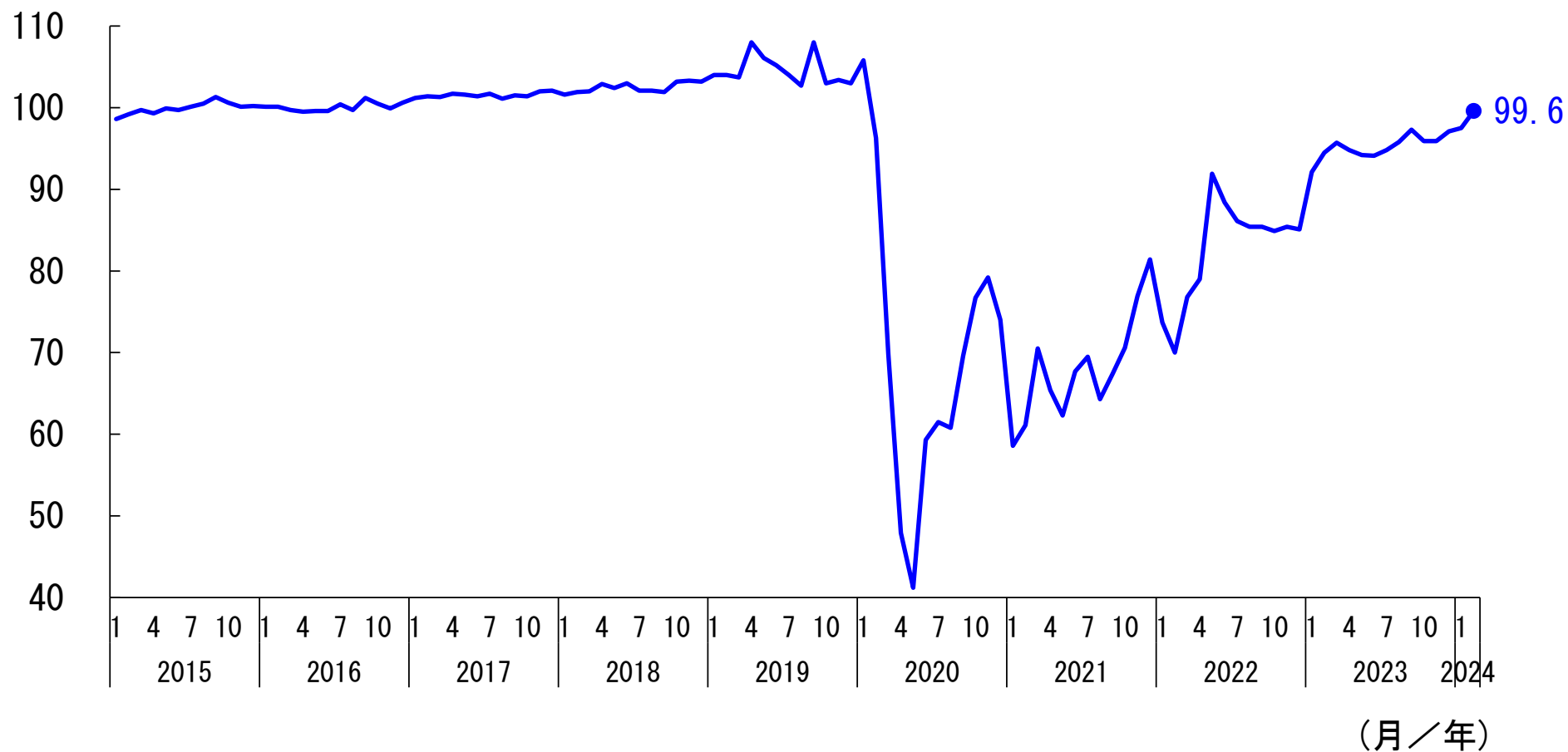
(季節調整済、前月比、%、%ポイント)



観光関連産業活動指数の動向

・ 2024年2月の観光関連産業活動指数は、99.6(前月比2.2%)と3か月連続の上昇。

(2015年=100、季節調整済)

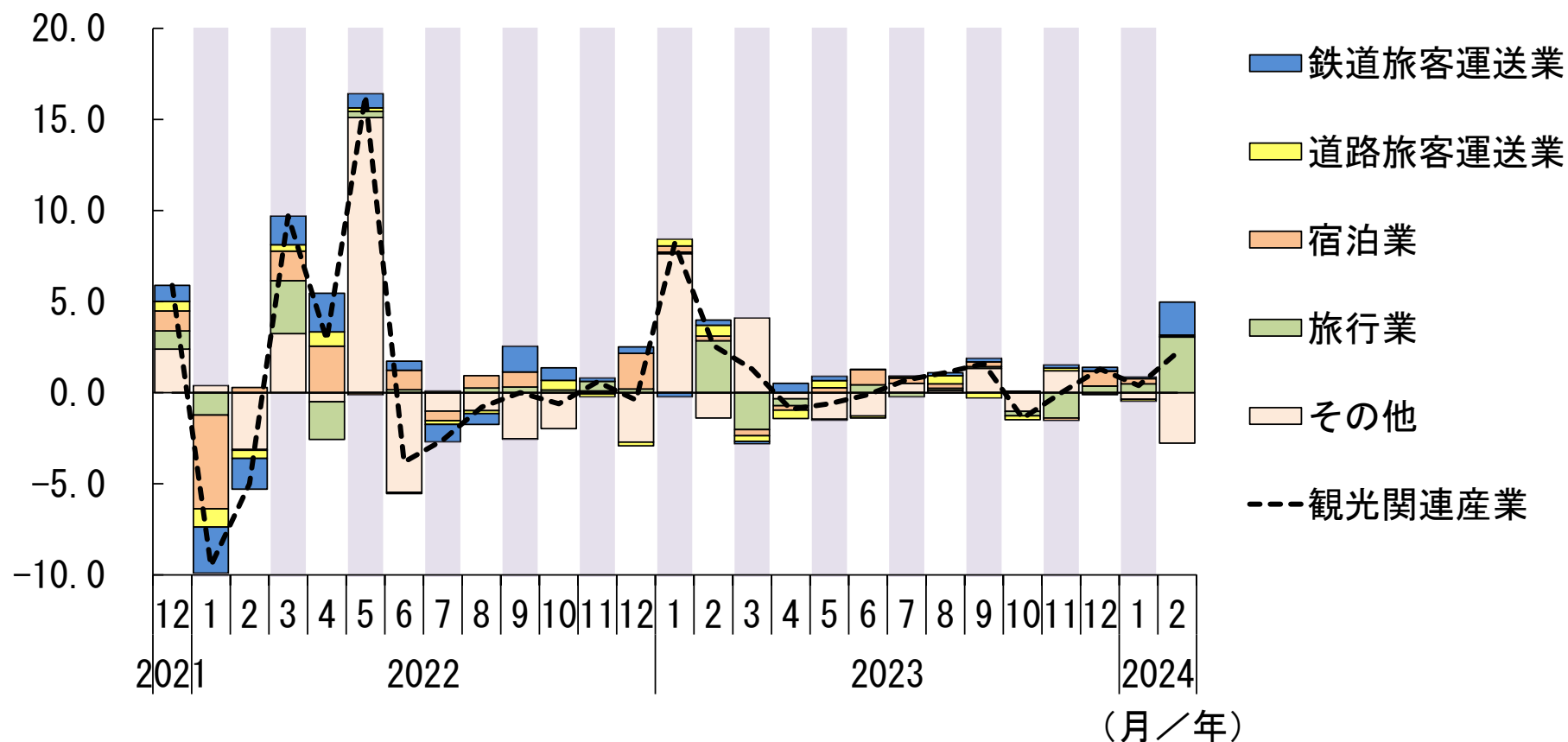


(注)観光関連産業活動指数は、鉄道、バス、タクシー、飛行機、船舶等の旅客運送業、道路施設提供業(高速道路)、旅館、ホテル等の宿泊業、旅行業、遊園地・テーマパークが含まれる

観光関連産業活動指数 業種別の影響度合い

・2024年2月の観光関連産業活動指数は、旅行業などが上昇したため、前月比2.2%の上昇。

(季節調整済、前月比、%、%ポイント)



(注) 当該寄与度分析は、観光関連産業活動指数の作成に使用している末端系列を集約して5分類業種としたものを使って行っている
 季節調整値は、季節調整方法の影響により、末端系列を積み上げて上位系列とは一致しないため、季節調整値については、末端系列を使って寄与度分解を行った場合と、集約した業種を使って寄与度分解した場合とでは結果が異なる
 また、「その他」については、他の4業種と観光関連産業活動指数の差分から算出しているため、実際に、「その他」の寄与度を計算した結果とは異なる数値となっている

2023年10～12月期の第3次産業活動指数の状況

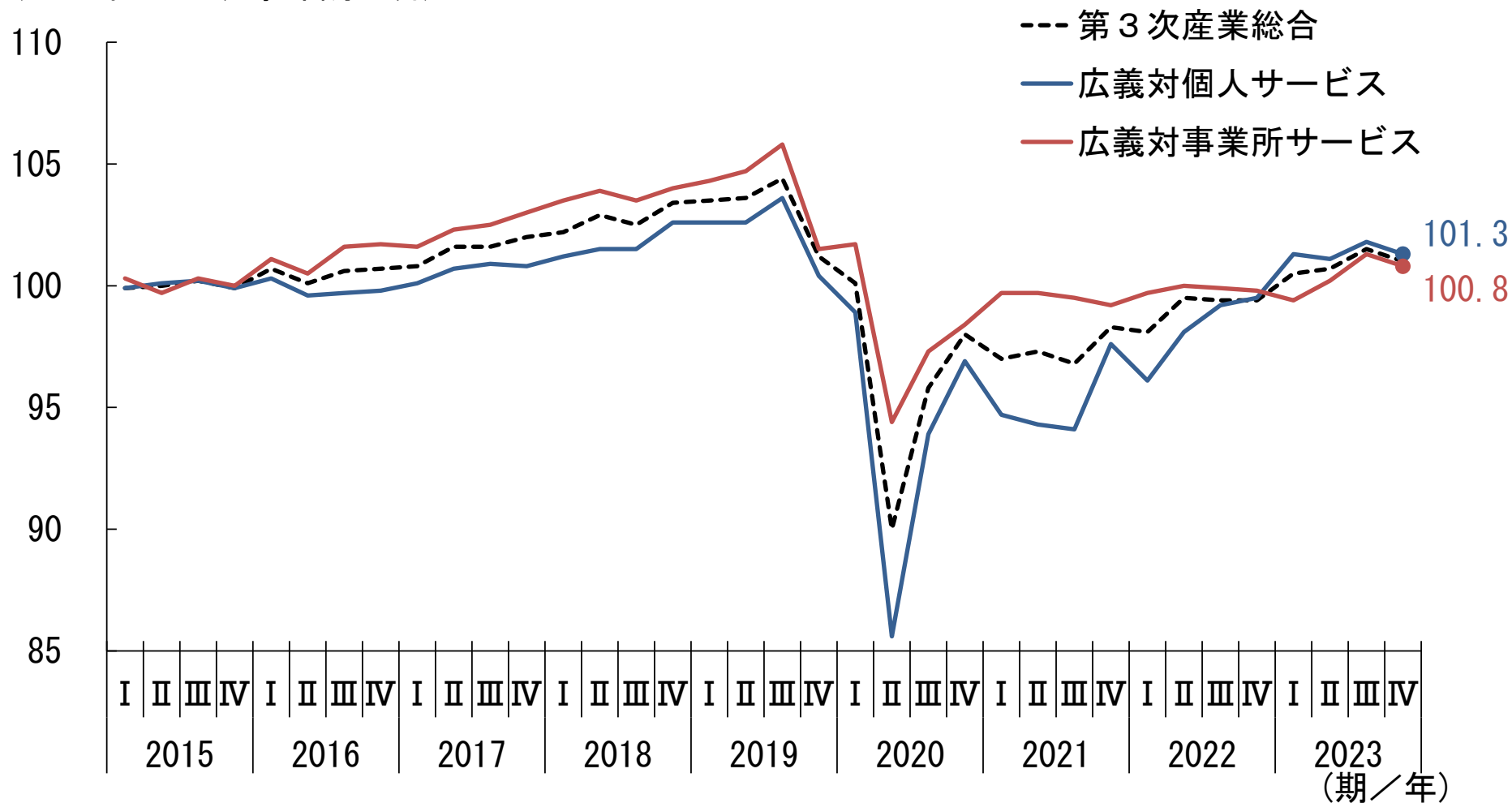
四半期	第3次産業総合	広義対個人サービス	広義対事業所サービス
季調済指数 前期比	101.0 -0.5%	101.3 -0.5%	100.8 -0.5%
指数水準	2023 II 100.7以来 ①2020 II 90.0 ②2020 III 95.8 ③2021 III 96.8	2023 II 101.1以来 ①2020 II 85.6 ②2020 III 93.9 ③2021 III 94.1	2023 II 100.2以来 ①2020 II 94.4 ②2020 III 97.3 ③2014 II 98.3
前期比の動き	5期ぶり－ (2022 III 以来)	2期ぶり－ (2023 II 以来)	3期ぶり－ (2023 I 以来)
前期比幅	2021 III -0.5%以来 2021 I (超)-1.0%以来 ①2020 II -10.1% ②2014 II, 2019 IV -3.1% ③2020 I -1.1%	2022 I -1.5%以来 ①2020 II -13.4% ②2014 II, 2019 IV -3.1% ③2021 I -2.3%	2020 II -7.2%以来 ①2020 II -7.2% ②2014 II -4.2% ③2019 IV -4.1%
原指数 前年同期比	103.1 1.0%	103.7 1.1%	102.5 0.8%
前年同期比の動き	11期連続＋ (2021 II～当期)	9期連続＋ (2021 IV～当期)	3期連続＋ (2023 II～当期)
前年同期比幅	2023 III 2.4%以来 I 2021 II 7.8% II 2022 III 2.8% III 2023 I 2.6%	2023 III 2.9%以来 I 2021 II 10.1% II 2023 I 5.8% III 2022 III 5.1%	2023 III 1.7%以来 I 2021 II 5.8% II 2014 I 2.7% III 2019 III, 2021 III 2.1%

1) I～IIIは2015年基準における最大値から上位3位まで、①～③は最小値から下位3位までの数値

第3次産業活動指数の動向（四半期）

- ・ 2023年10-12月期の広義対個人サービス活動指数は、101.3(前期比-0.5%)と2期ぶりの低下。
- ・ 広義対事業所サービス活動指数は、100.8(同-0.5%)と3期ぶりの低下。

(2015年=100、季節調整済)



第3次産業活動指数前期比 業種別の影響度合い

・ 2023年10-12月期の第3次産業活動指数は、金融業、保険業などが上昇したものの、小売業などが低下したため、前期比-0.5%と低下。

(季節調整済、前期比、%、%ポイント)

