

サービス産業活動図表集

2024年11月の第3次産業活動指数の状況

2025年 1月20日

URL:<https://www.meti.go.jp/statistics/tyo/sanzi/result-1.html>

2024年11月の第3次産業活動指数の状況

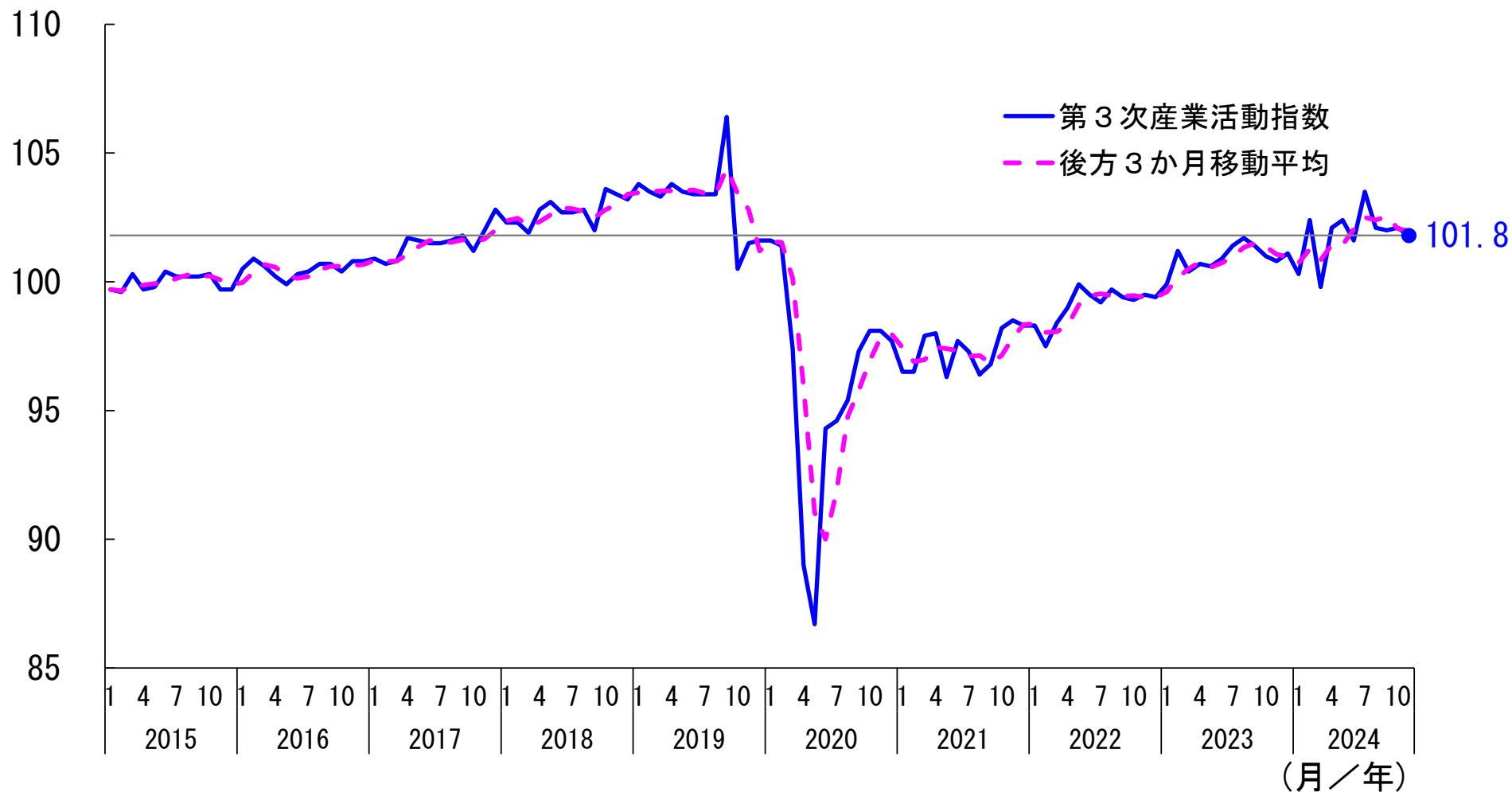
月次	第3次産業総合		広義対個人サービス		広義対事業所サービス	
季調済指数	101.8		102.0		101.8	
前月比	-0.3%		1.2%		-1.2%	
指数水準	2024.6	101.6以来	2024.8	102.2以来	2024.6	101.4以来
	①2020.5	86.7	I 2019.9	106.0	①2020.5	91.0
	②2020.4	89.0	II 2024.7	103.3	②2020.4	95.7
	③2020.6	94.3	III 2014.3, 2024.2	103.1	③2020.6	96.4
前月比の動き	2か月ぶり－ (2024.9以来)		4か月ぶり＋ (2024.7以来)		3か月ぶり－ (2024.8以来)	
前月比幅	2024.8	-1.4%以来	2024.7 2024.2	1.2%以来 (超)1.4%以来	2024.8 2024.3	-1.2%以来 (超)-1.7%以来
	①2020.4	-8.6%	I 2020.6	13.8%	①2014.4	-6.9%
	②2014.4, 2019.10	-5.5%	II 2014.3	3.5%	②2019.10	-6.1%
	③2020.3	-3.9%	III 2019.9	3.1%	③2020.4	-5.6%
原指数	101.5		102.0		101.1	
前年同月比	0.9%		0.5%		1.4%	
前年同月比の動き	5か月連続＋ (2024.7～当月)		3か月ぶり＋ (2024.8以来)		5か月連続＋ (2024.7～当月)	
前年同月比幅	2024.10	1.5%以来	2024.7	2.3%以来	2024.10	2.9%以来
	I 2021.5	10.5%	I 2021.4	15.0%	I 2021.5	7.6%
	II 2021.4	10.0%	II 2021.5	13.6%	II 2021.4	5.9%
	III 2019.9	4.9%	III 2023.2	8.0%	III 2019.9	5.0%

1) I～IIIは2015年基準における最大値から上位3位まで、①～③は最小値から下位3位までの数値

第3次産業活動指数の動向

・ 2024年11月の第3次産業活動指数は、101.8(前月比-0.3%)と2か月ぶりの低下。

(2015年=100、季節調整済)



2024年11月

「第3次産業活動は、一進一退」

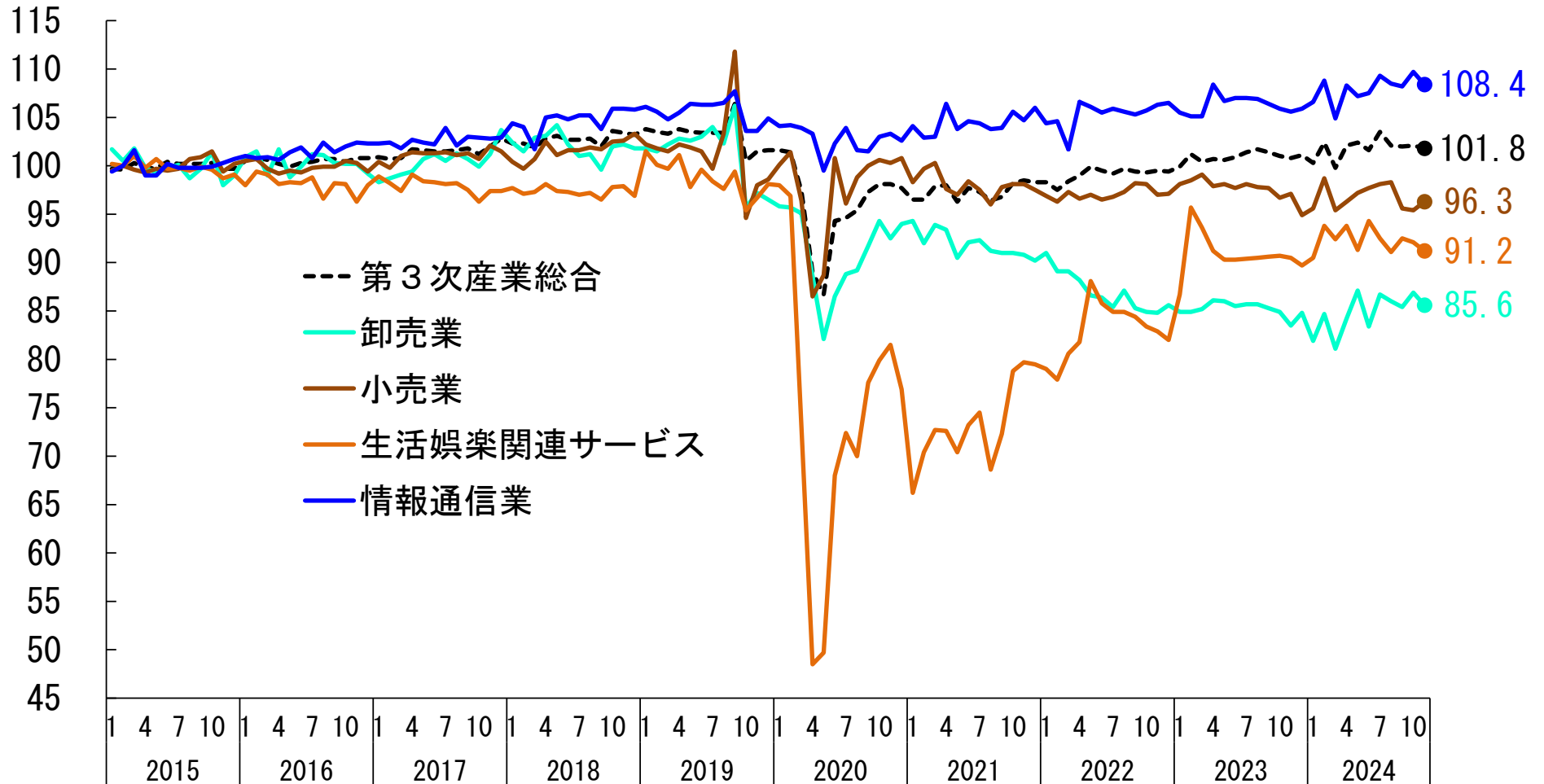
基調判断の推移

2021年1月～4月	(↓)	「足踏みがみられる」
2021年5月	(↓)	「足踏みのなかに弱さがみられる」
2021年6月～7月	(↑)	「足踏みがみられる」
2021年8月～9月	(↓)	「足踏みのなかに弱さがみられる」
2021年10月	(↑)	「一部に足踏みがみられるものの、持ち直しの兆し」
2021年11月～2022年1月	(↑)	「一部に足踏みがみられるものの、持ち直しの動き」
2022年2月	(↓)	「足踏みがみられる」
2022年3月	(↑)	「持ち直しの兆しがみられる」
2022年4月	(↑)	「持ち直しの動き」
2022年5月～2023年4月	(↑)	「持ち直し傾向にある」
2023年5月～9月	(↑)	「持ち直している」
2023年10月～2024年1月	(↓)	「足踏みがみられる」
2024年2月	(↑)	「持ち直しの兆しがみられる」
2024年3月～	(↓)	「一進一退」

(注) 「↑」前回の基調判断から上方修正、「↓」前回の基調判断から下方修正、「→」表現変更

第3次産業活動指数の主要業種の動向

(2015年=100、季節調整済)

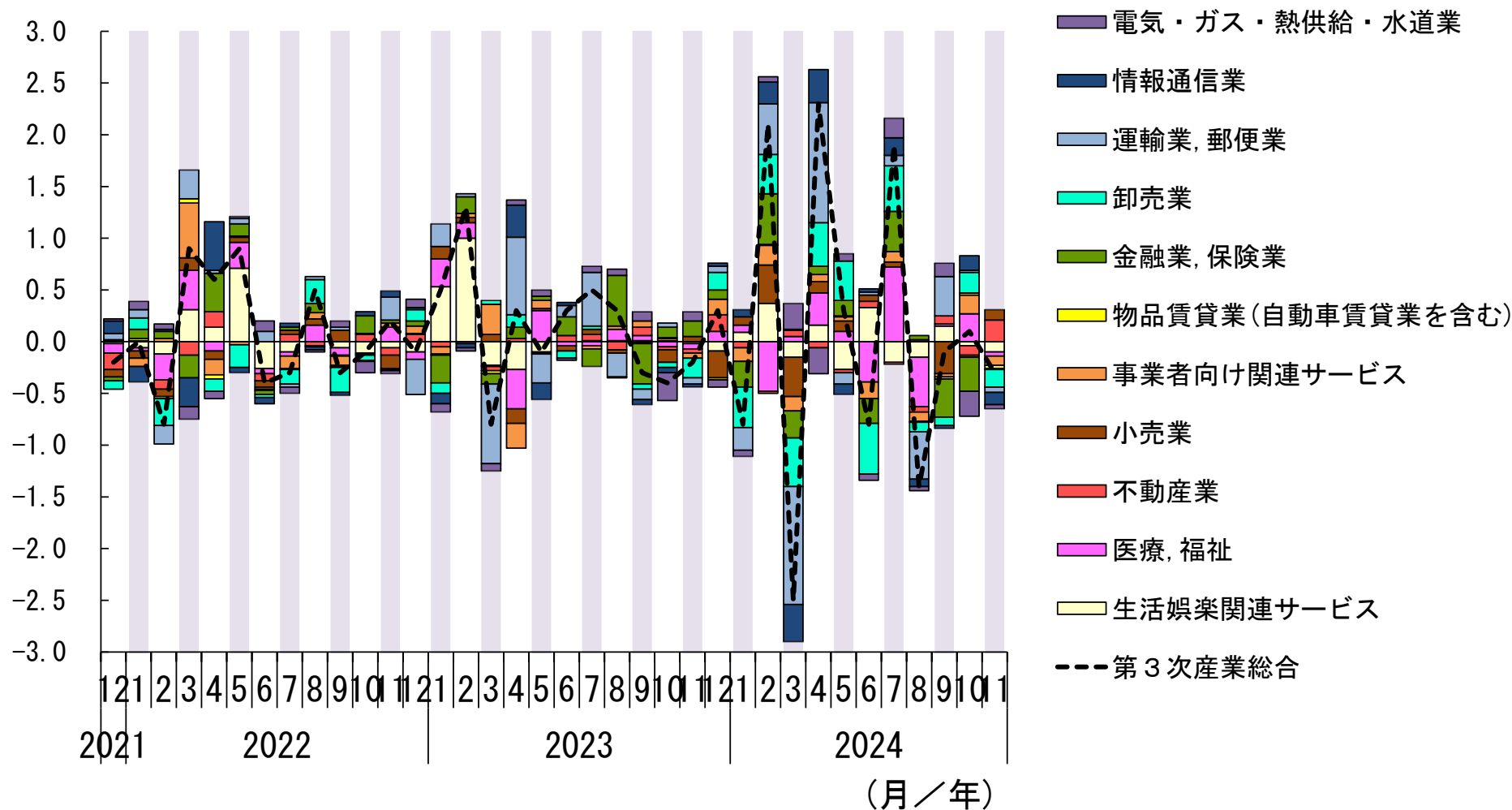


(月／年)

第3次産業活動指数前月比 業種別の影響度合い

・ 2024年11月の第3次産業活動指数は、不動産業などが上昇したものの、卸売業などが低下したため、前月比-0.3%と低下。

(季節調整済、前月比、%、%ポイント)



第3次産業活動指数を大きく動かした個別系列

・ 2024年11月の第3次産業活動指数は、101.8(前月比-0.3%)と2か月ぶりの低下。

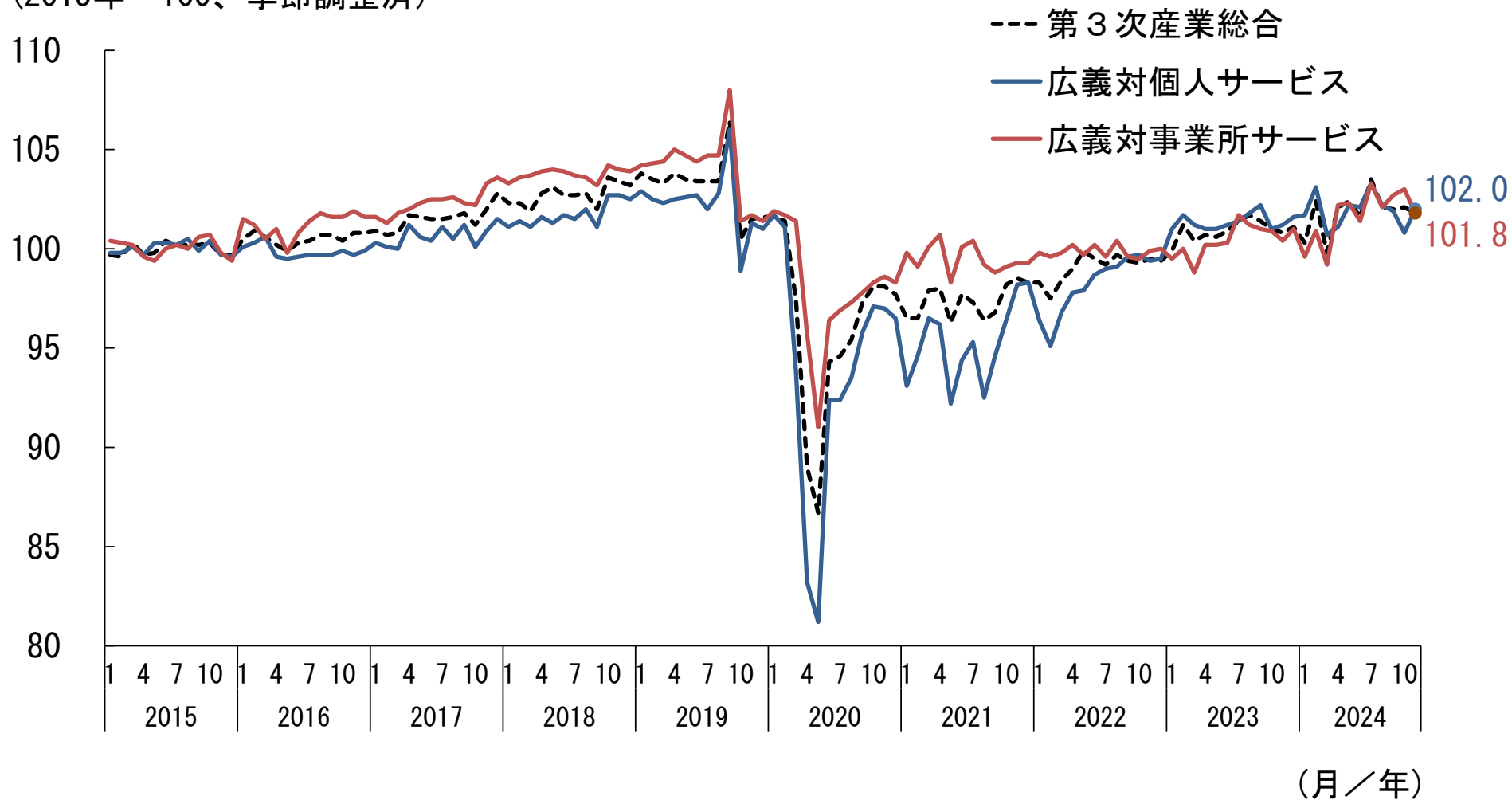
		業種名	前月比	寄与度
<p>【低下業種】</p> <p>○ 第3次産業総合を低下方向へ引張った3業種の中で低下への影響度が大きい内訳業種</p>	1位の業種	卸売業	-1.5%	-0.17%pt
	内訳業種	その他卸売業(機械器具を除く住関連卸売業)	-2.9%	-0.11%pt
		機械器具卸売業	-1.8%	-0.07%pt
	2位の業種	情報通信業	-1.2%	-0.12%pt
	内訳業種	情報サービス業	-1.9%	-0.10%pt
		インターネット附随サービス業	-5.4%	-0.02%pt
3位の業種	生活娯楽関連サービス	-1.0%	-0.10%pt	
内訳業種	その他の生活関連サービス業	-5.0%	-0.04%pt	
<p>【上昇業種】</p> <p>○ 第3次産業総合を上昇方向へ引張った3業種の中で上昇への影響度が大きい内訳業種</p>	1位の業種	不動産業	2.7%	0.21%pt
	内訳業種	不動産取引業	2.3%	0.03%pt
	2位の業種	小売業	0.9%	0.10%pt
	内訳業種	織物・衣服・身の回り品小売業	9.9%	0.08%pt
		その他の小売業(別掲を除く住関連)	2.3%	0.08%pt
3位の業種	—	—	—	
内訳業種				

寄与度：第3次産業全体の変動に対して影響を及ぼした、各業種の影響の度合い。上昇業種と低下業種の合計は、全体の動きが横ばいの場合でも季節調整の関係で両者が一致しないことがある

広義対個人サービス／広義対事業所サービス活動指数の動向

- ・ 2024年11月の広義対個人サービス活動指数は、102.0(前月比1.2%)と4か月ぶりの上昇。
- ・ 広義対事業所サービス活動指数は、101.8(同-1.2%)と3か月ぶりの低下。

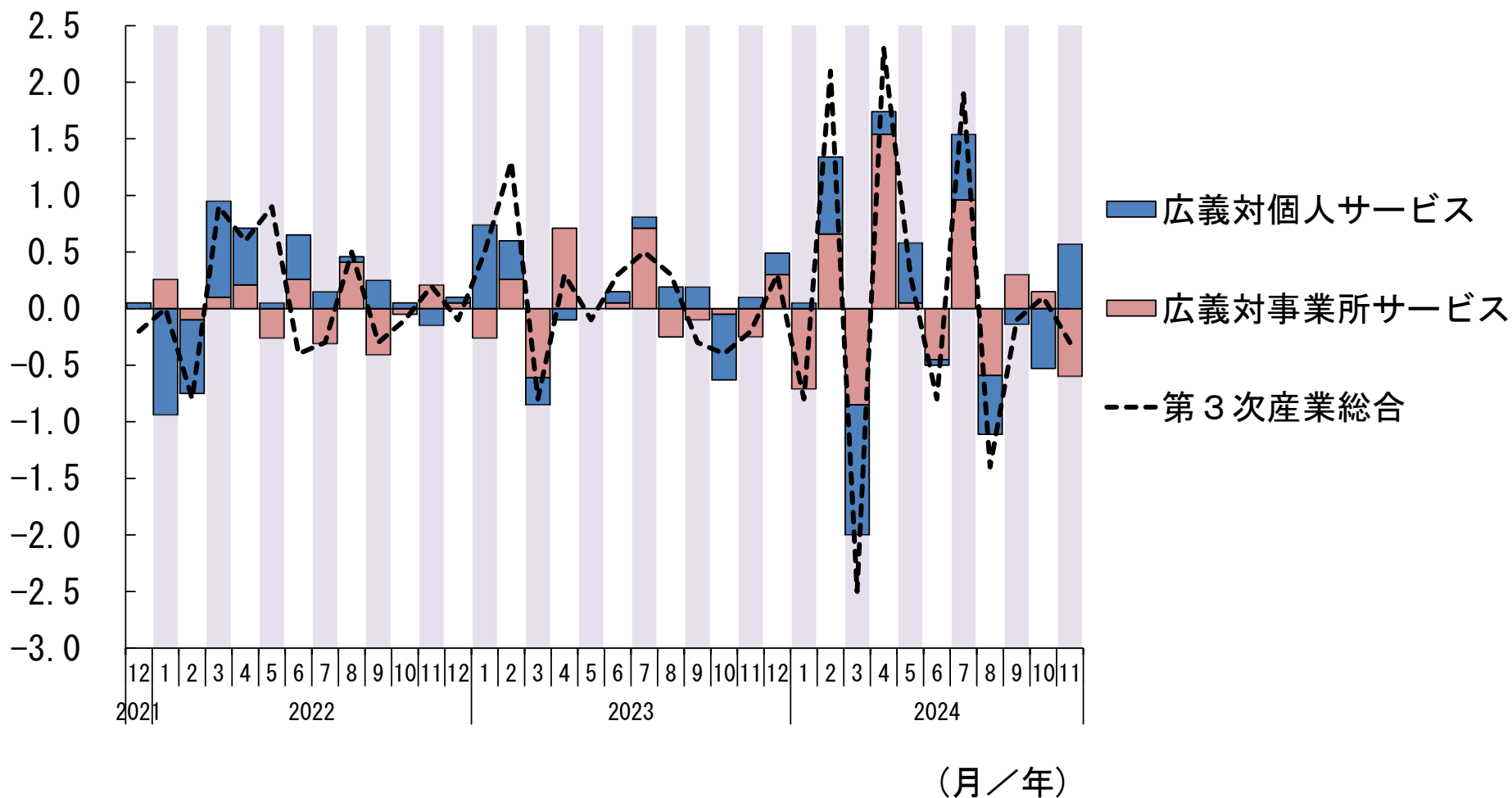
(2015年=100、季節調整済)



第3次産業総合前月比 広義対個人／広義対事業所サービスの影響度合い

・2024年11月の第3次産業活動指数は、前月比-0.3%と低下。広義対個人サービスが上昇したものの、広義対事業所サービスが低下。

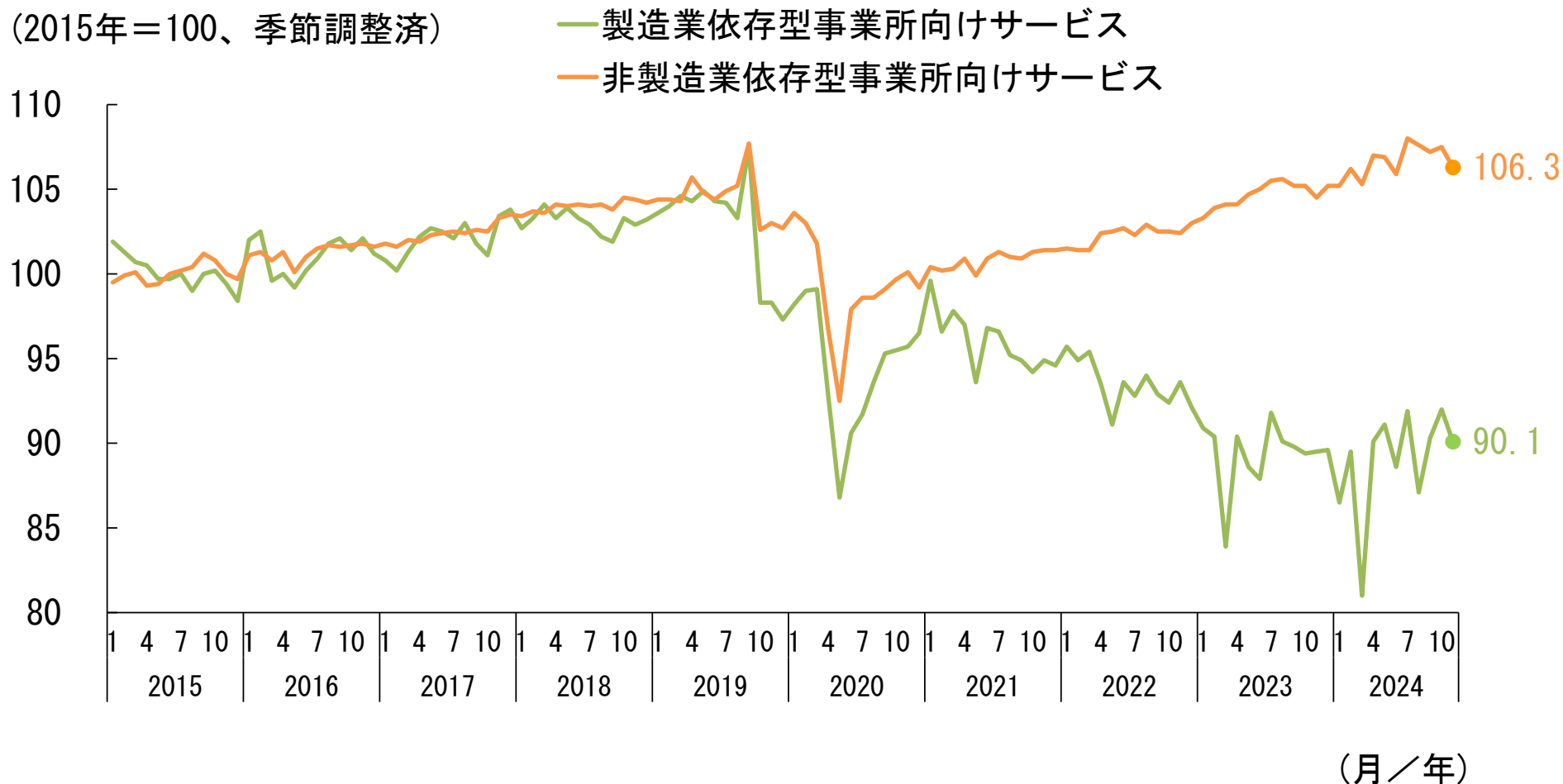
(季節調整済、前月比、%、%ポイント)



製造業／非製造業依存型 事業所向けサービス活動指数の動向

- ・製造業依存型事業所向けサービス活動指数は、90.1(前月比-2.1%)と3か月ぶりの低下。
- ・非製造業依存型事業所向けサービス活動指数は、106.3(同-1.1%)と2か月ぶりの低下。

(2015年=100、季節調整済)

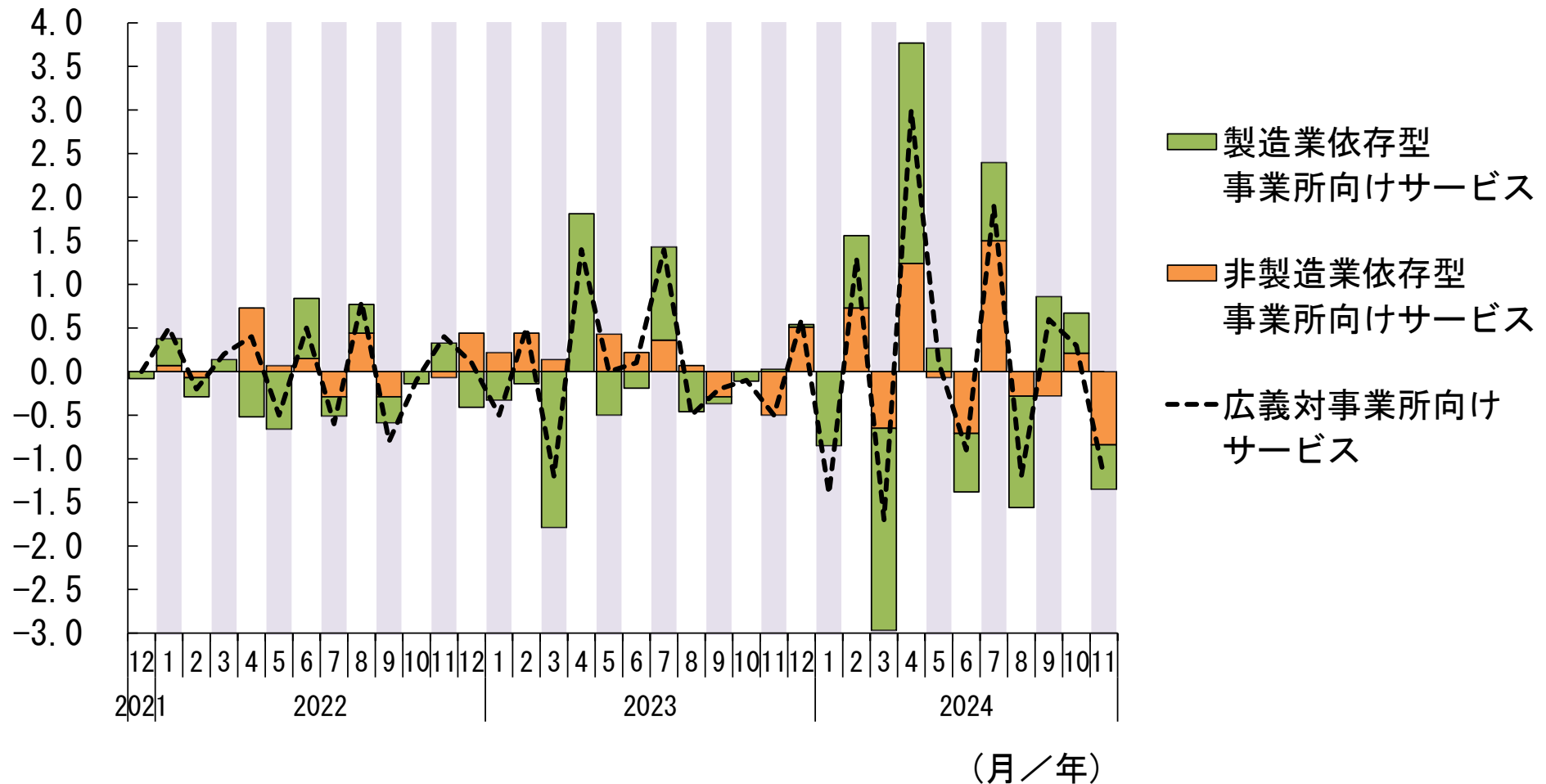


(注) 広義対事業所サービスの内訳系列を、産業連関表の製造業と非製造業の投入比率の大小により、「製造業依存型」と「非製造業依存型」の二つに分類している

広義対事業所向けサービス活動前月比 製造業／非製造業依存型事業所向けサービス別の影響度合い

・2024年11月の広義対事業所サービス活動指数は、前月比-1.2%と低下。製造業依存型事業所向けサービス、非製造業依存型事業所向けサービスは、ともに低下。

(季節調整済、前月比、%、%ポイント)

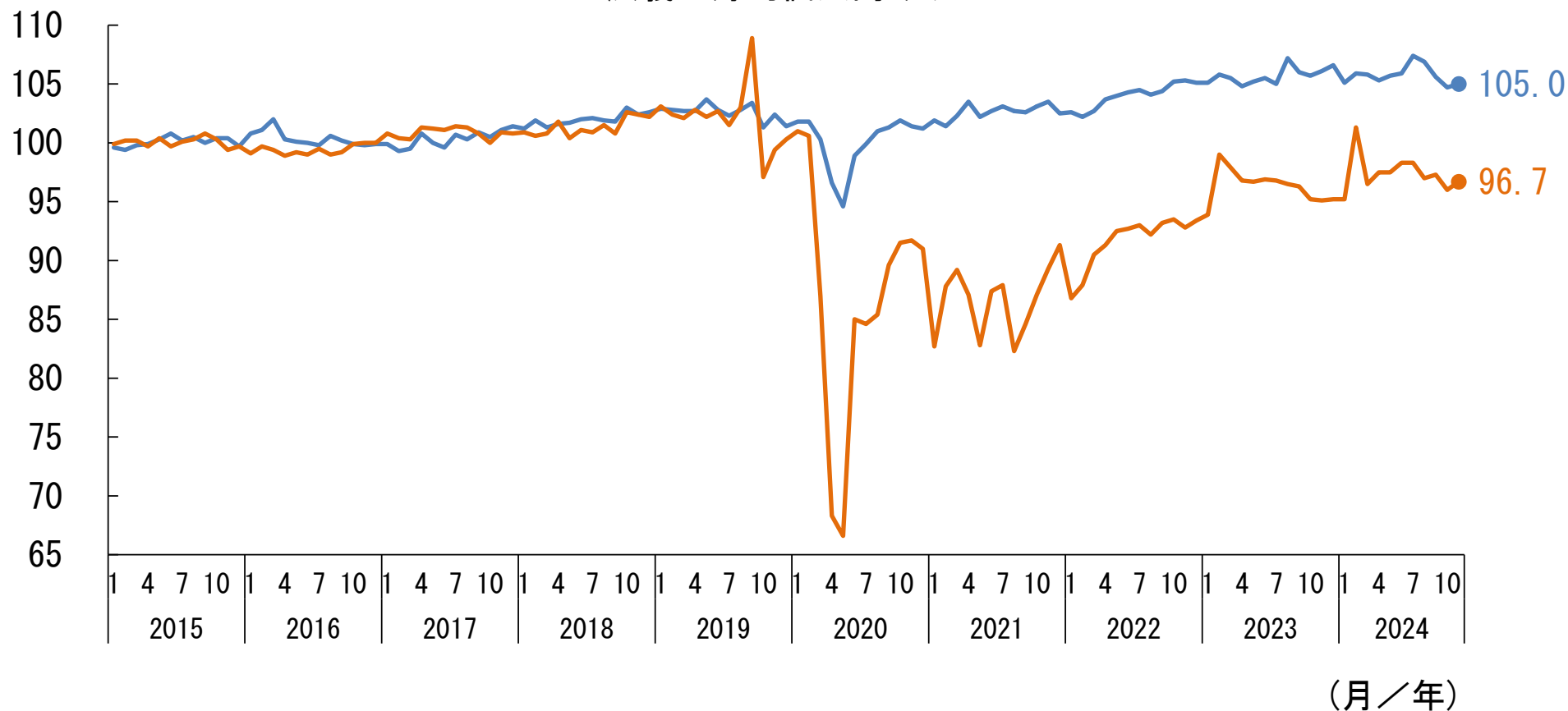


非選択的／し好的 個人向けサービス活動指数の動向

- ・2024年11月の広義非選択的個人向けサービス活動指数は、105.0(前月比0.3%)と4か月ぶりの上昇。
- ・広義し好的個人向けサービス活動指数は、96.7(同0.7%)と2か月ぶりの上昇。

(2015年=100、季節調整済)

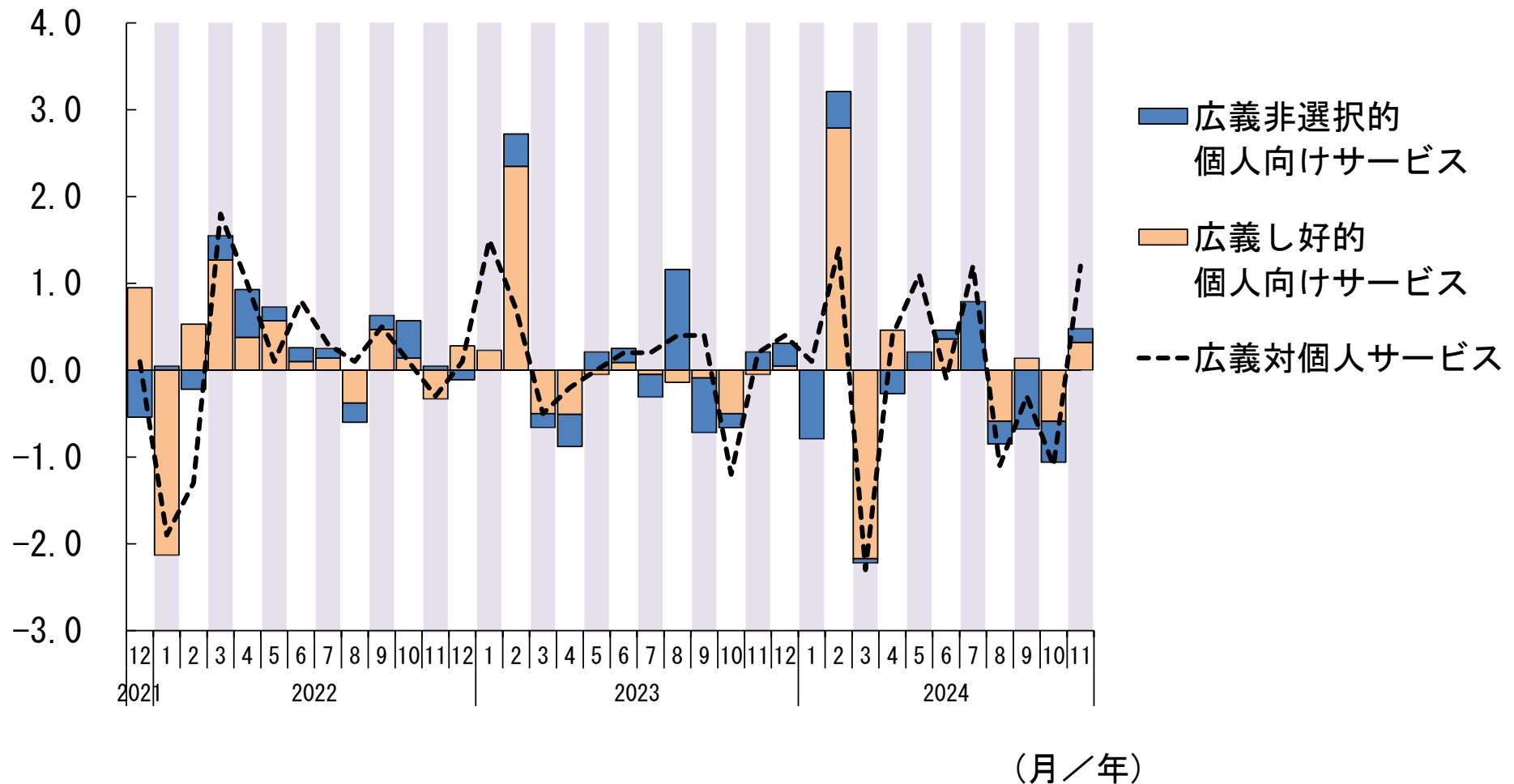
— 広義非選択的個人向けサービス
— 広義し好的個人向けサービス



広義対個人サービス活動前月比 非選択的／し好的個人向けサービス別の影響度合い

・2024年11月の広義対個人サービス活動指数は、前月比1.2%の上昇。広義非選択的個人向けサービス、広義し好的個人向けサービスは、ともに上昇。

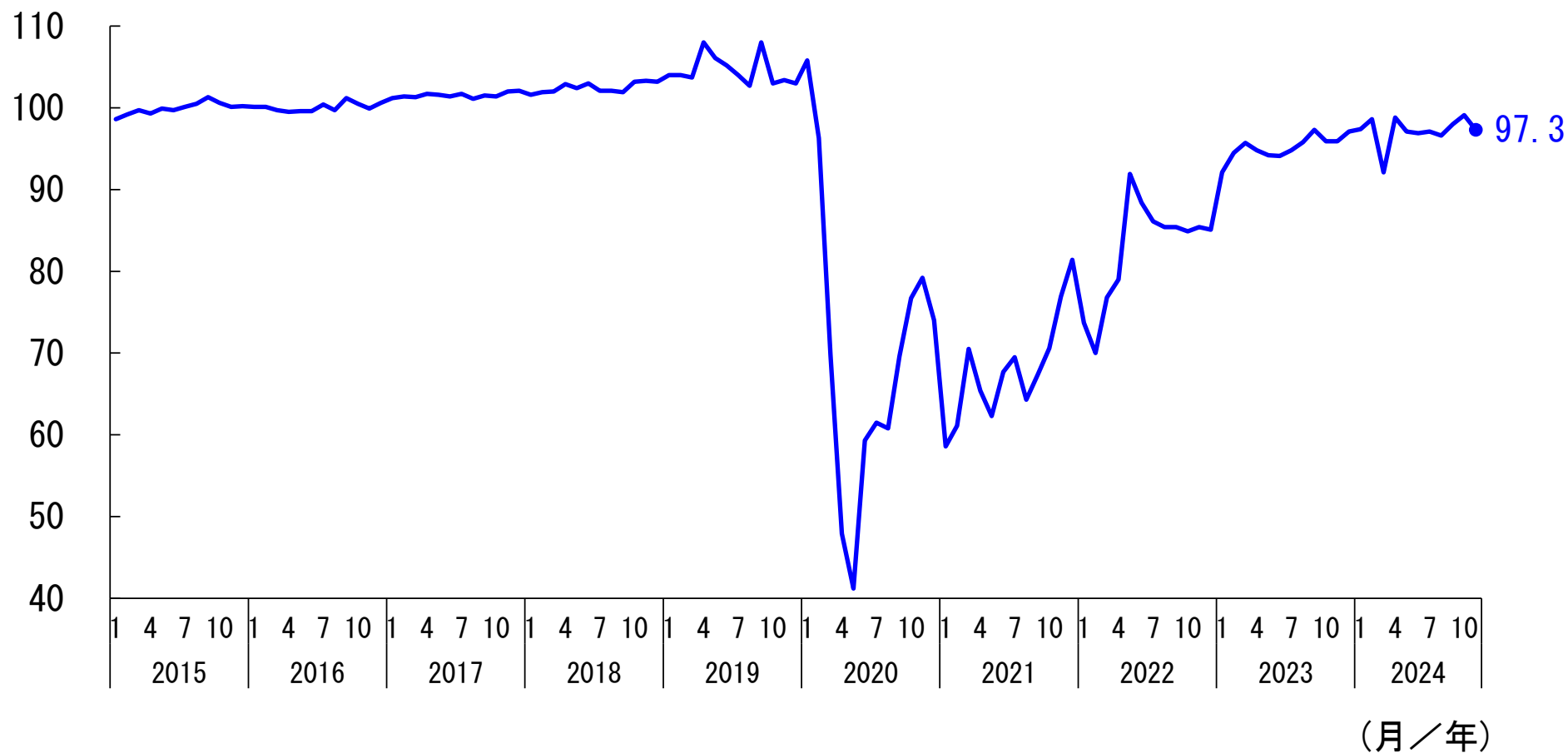
(季節調整済、前月比、%、%ポイント)



観光関連産業活動指数の動向

・ 2024年11月の観光関連産業活動指数は、97.3(前月比-1.8%)と3か月ぶりの低下。

(2015年=100、季節調整済)

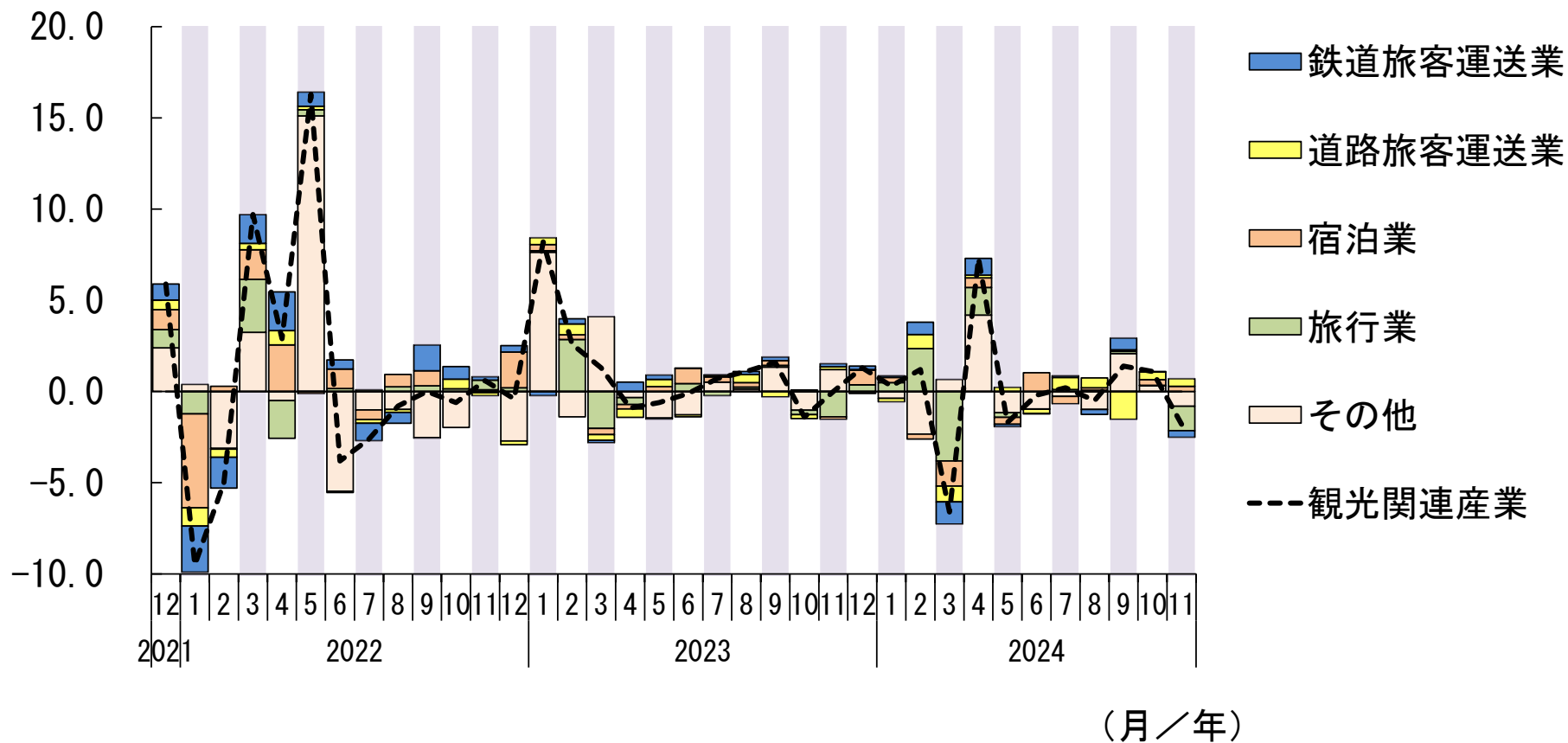


(注)観光関連産業活動指数は、鉄道、バス、タクシー、飛行機、船舶等の旅客運送業、道路施設提供業(高速道路)、旅館、ホテル等の宿泊業、旅行業、遊園地・テーマパークが含まれる

観光関連産業活動指数 業種別の影響度合い

・2024年11月の観光関連産業活動指数は、道路旅客運送業などが上昇したものの、旅行業などが低下したため、前月比-1.8%と低下。

(季節調整済、前月比、%、%ポイント)



(注) 当該寄与度分析は、観光関連産業活動指数の作成に使用している末端系列を集約して5分類業種としたものを使って行っている
 季節調整値は、季節調整方法の影響により、末端系列を積み上げても上位系列とは一致しないため、季節調整値については、末端系列を使って寄与度分解を行った場合と、集約した業種を使って寄与度分解した場合とでは結果が異なる
 また、「その他」については、他の4業種と観光関連産業活動指数の差分から算出しているため、実際に、「その他」の寄与度を計算した結果とは異なる数値となっている

2024年7～9月期の第3次産業活動指数の状況

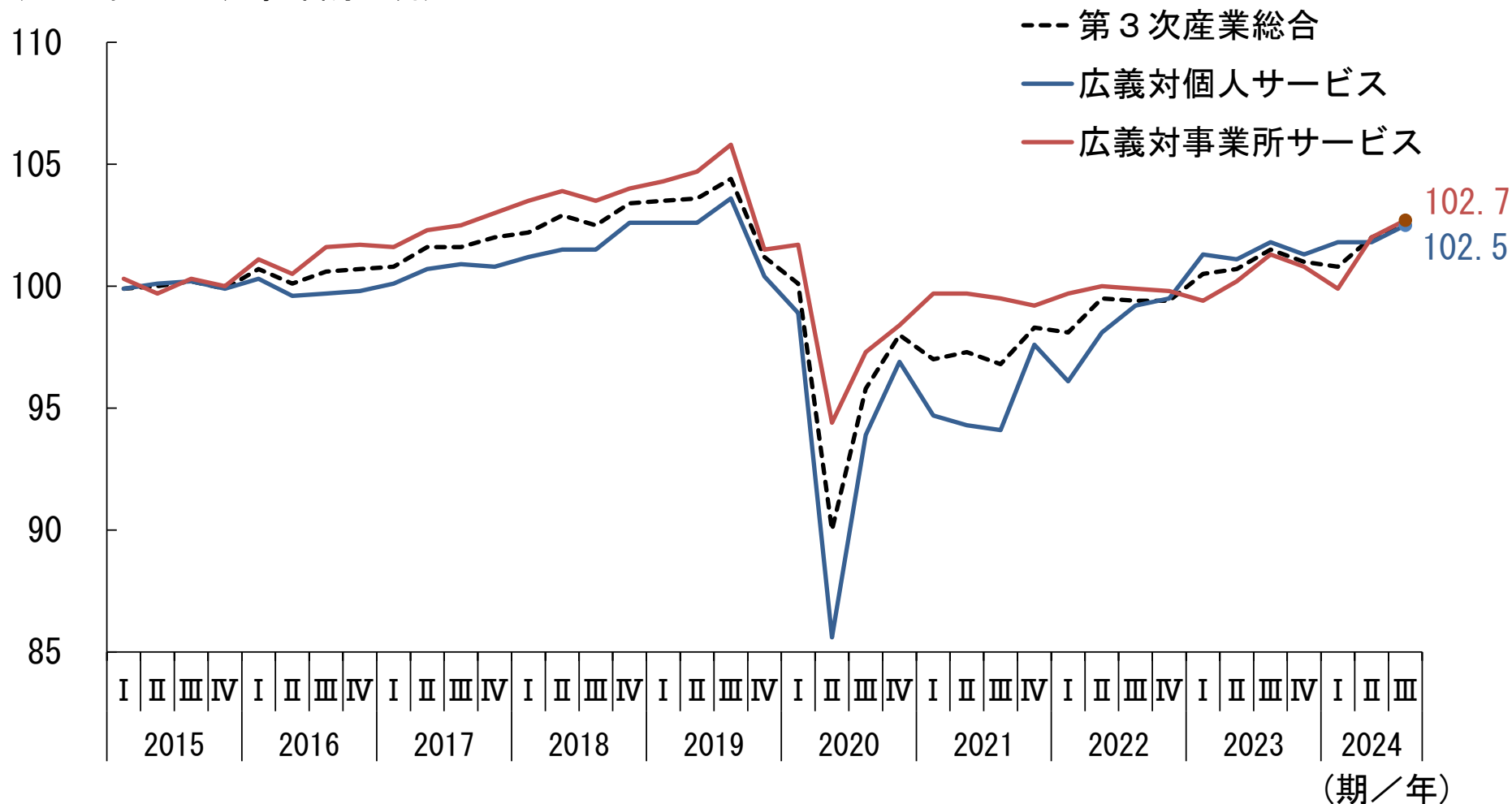
四半期	第3次産業総合	広義対個人サービス	広義対事業所サービス
季調済指数	102.5	102.5	102.7
前期比	0.5%	0.7%	0.7%
指数水準	2019Ⅲ 104.4以来 I 2019Ⅲ 104.4 II 2019Ⅱ 103.6 Ⅲ2019Ⅰ 103.5	2019Ⅲ 103.6以来 I 2019Ⅲ 103.6 II 2018Ⅳ, 2019Ⅰ, Ⅱ 102.6 Ⅲ2024Ⅲ 102.5	2019Ⅲ 105.8以来 I 2019Ⅲ 105.8 II 2019Ⅱ 104.7 Ⅲ2019Ⅰ 104.3
前期比の動き	2期連続+ (2024Ⅱ～当期)	2期ぶり+ (2024Ⅰ以来)	2期連続+ (2024Ⅱ～当期)
前期比幅	2024Ⅱ 1.2%以来 I 2020Ⅲ 6.4% II 2020Ⅳ 2.3% Ⅲ2021Ⅳ 1.5%	2023Ⅲ 0.7%以来 2023Ⅰ (超)1.8%以来 I 2020Ⅲ 9.7% II 2021Ⅳ 3.7% Ⅲ2020Ⅳ 3.2%	2024Ⅱ 2.1%以来 I 2020Ⅲ 3.1% II 2024Ⅱ 2.1% Ⅲ2014Ⅰ 1.4%
原指数	102.4	102.5	102.4
前年同期比	1.0%	0.8%	1.5%
前年同期比の動き	14期連続+ (2021Ⅱ～当期)	12期連続+ (2021Ⅳ～当期)	6期連続+ (2023Ⅱ～当期)
前年同期比幅	2024Ⅱ 1.1%以来 I 2021Ⅱ 7.8% II 2022Ⅲ 2.8% Ⅲ2023Ⅰ 2.6%	2024Ⅱ 0.8%以来 2024Ⅰ (超)0.9%以来 I 2021Ⅱ 10.1% II 2023Ⅰ 5.8% Ⅲ2022Ⅲ 5.1%	2024Ⅱ 1.6%以来 I 2021Ⅱ 5.8% II 2014Ⅰ 2.7% Ⅲ2019Ⅲ, 2021Ⅲ 2.1%

1) I～Ⅲは2015年基準における最大値から上位3位まで、①～③は最小値から下位3位までの数値

第3次産業活動指数の動向（四半期）

- ・ 2024年7-9月期の広義対個人サービス活動指数は、102.5（前期比0.7%）と2期ぶりの上昇。
- ・ 広義対事業所サービス活動指数は、102.7（同0.7%）と2期連続の上昇。

（2015年＝100、季節調整済）



第3次産業活動指数前期比 業種別の影響度合い

・ 2024年7-9月期の第3次産業活動指数は、生活娯楽関連サービスなどが低下したものの、電気・ガス・熱供給・水道業などが上昇したため、前期比0.5%の上昇。

(季節調整済、前期比、%、%ポイント)

