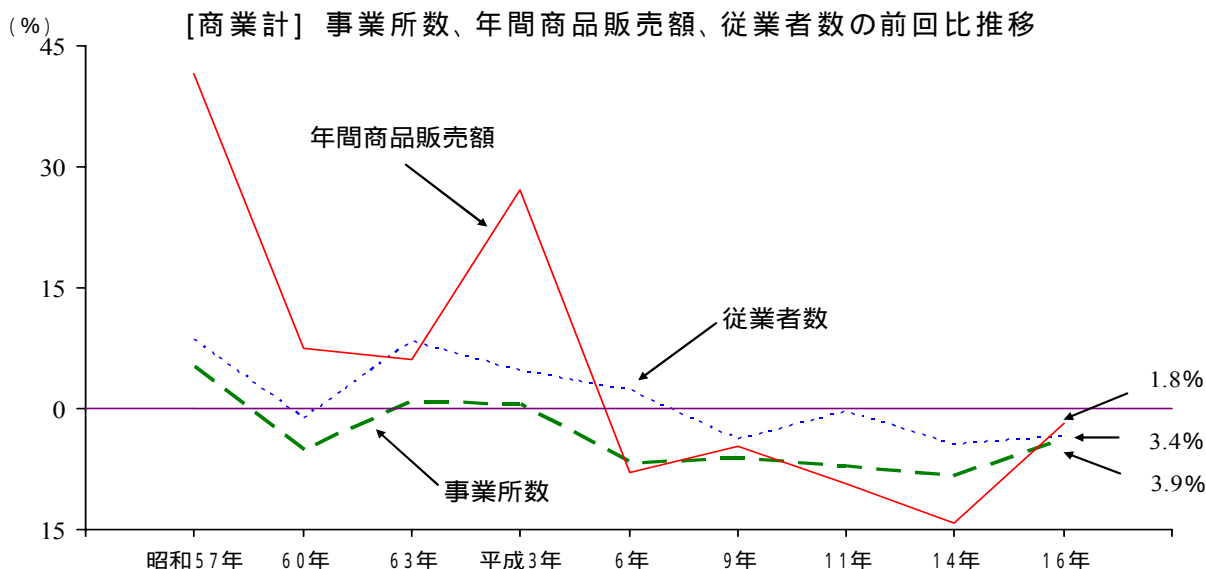


調査結果の概要

～ 減少幅に縮小みられる事業所数、年間商品販売額 ～

	商業計	卸売業	小売業
事業所数	161万3318事業所	37万5269事業所	123万8049事業所
年間商品販売額	538兆7758億円	405兆4972億円	133兆2786億円
就業者数	1241万36人	401万171人	839万9865人



注1) 平成11年調査において、事業所の捕そくを行っており、前回比については時系列を考慮したもので算出している。
 注2) 従業者数は、個人業主、無給の家族従業者、有給役員、常用雇用者の計をいう(就業者数は、平成11年から調査)。

平成16年6月1日現在で実施した商業統計調査における、卸売・小売業の事業所数は161万事業所(前回(平成14年)比 3.9%減)、年間商品販売額は538兆7758億円(同 1.8%減)、就業者数(派遣・下請出向者数を含む。以下、同じ。)は1241万人(同 1.6%減)であった。事業所数、年間商品販売額はともに平成6年調査以降減少が続いているものの、減少幅は縮小している。

<総括表> 事業所数、年間商品販売額、就業者数の推移

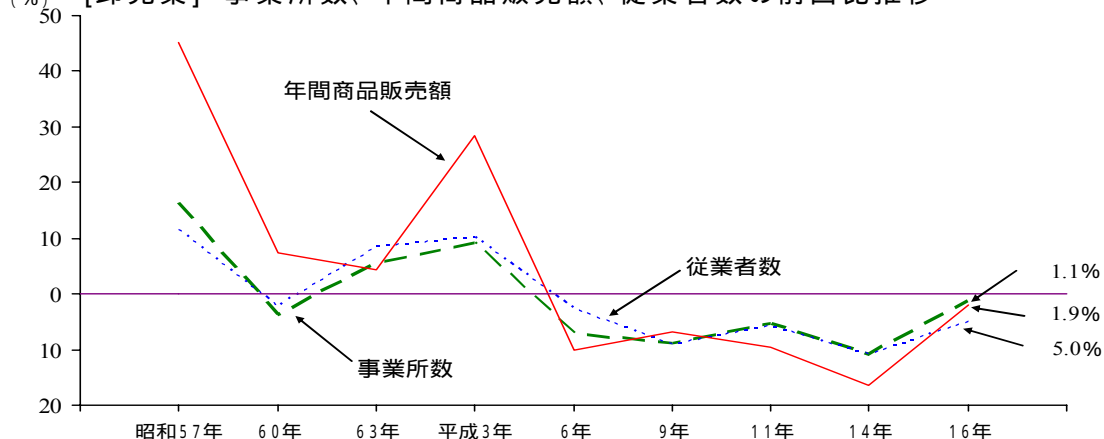
		昭和57年(6月1日)			昭和60年(5月1日)			昭和63年(6月1日)			平成3年(7月1日)		
		実数	構成比(%)	前回比(%)	実数	構成比(%)	前回比(%)	実数	構成比(%)	前回比(%)	実数	構成比(%)	前回比(%)
事業所数	合計(店)	2,150,323	100.0	5.3	2,041,660	100.0	▲5.1	2,056,173	100.0	0.7	2,067,206	100.0	0.5
	卸売業	428,858	19.9	16.3	413,016	20.2	▲3.7	436,421	21.2	5.7	461,623	22.3	9.1
	小売業	1,721,465	80.1	2.9	1,628,644	79.8	▲5.4	1,619,752	78.8	▲0.5	1,605,583	77.7	▲1.8
年間商品販売額	合計(百万円)	492,507,425	100.0	41.5	529,469,703	100.0	7.5	561,323,898	100.0	6.0	713,802,802	100.0	27.2
	卸売業	398,536,234	80.9	45.2	427,750,891	80.8	7.3	446,483,972	79.5	4.4	571,511,669	80.1	28.4
	小売業	93,971,191	19.1	27.7	101,718,812	19.2	8.2	114,839,927	20.5	12.9	142,291,133	19.9	22.5
就業者数	合計(人)	-	-	-	-	-	-	-	-	-	-	-	-
	うち、従業者数	10,460,345	100.0	8.6	10,327,051	100.0	▲1.3	11,183,062	100.0	8.3	11,709,235	100.0	4.7
	卸売業	-	-	-	-	-	-	-	-	-	-	-	-
	うち、従業者数	4,090,919	39.1	11.4	3,998,437	38.7	▲2.3	4,331,727	38.7	8.3	4,709,009	40.2	10.2
小売業	-	-	-	-	-	-	-	-	-	-	-	-	
うち、従業者数	6,369,426	60.9	6.9	6,328,614	61.3	▲0.6	6,851,335	61.3	8.3	7,000,226	59.8	1.2	

注1) 表頭中の各年の()内は、各調査年の実施日である。
 注2) 平成6年の産業分類の改訂に伴い、3年の数値は新分類に組み替えており前回比とは一致しない。
 注3) 平成11年調査において事業所の捕そくを行っており、前回比については時系列を考慮したもので算出している。
 注4) 就業者数は、従業者数に臨時雇用者数及び派遣・下請受入者数を加えたもの(就業者数は平成11年から調査)したがって平成16年については、統計表の数値と異なる。

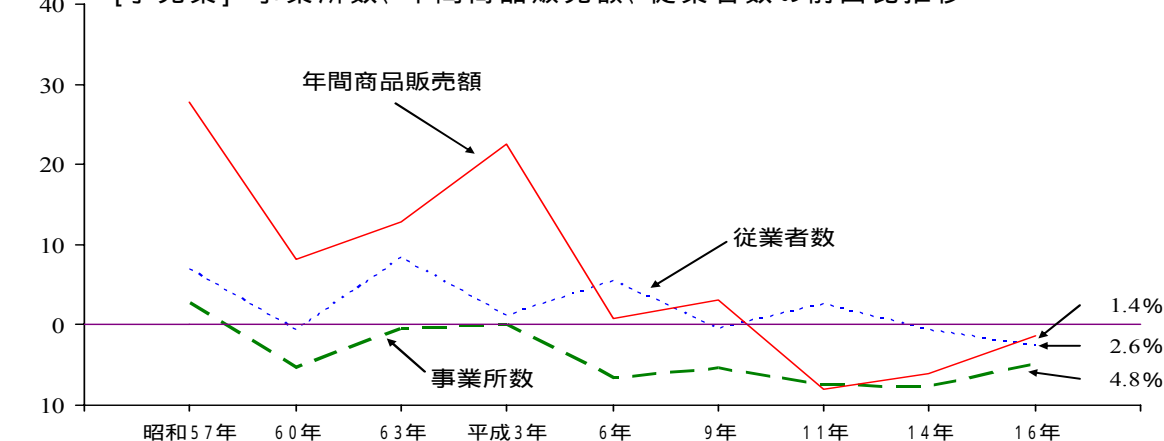
卸売業、小売業別にみると、卸売業の事業所数は37万5千事業所（前回は1.1%減）、年間商品販売額は405兆4972億円（同1.9%減）とともに平成6年調査以降5調査連続の減少、就業者数は401万171人（同3.9%減）であった。

小売業の事業所数は123万8千事業所（前回は4.8%減）と昭和60年調査以降8調査連続の減少、年間商品販売額は133兆2786億円（同1.4%減）と年間での販売額調査開始（昭和33年）後、初めて減少となった平成11年調査以降3調査連続の減少、就業者数は839万9865人（同0.5%減）であった。

〔卸売業〕 事業所数、年間商品販売額、従業者数の前回は推移



〔小売業〕 事業所数、年間商品販売額、従業者数の前回は推移



注1) 平成11年調査において、事業所の捕そくを行っており、前回はについては時系列を考慮したもので算出している。
 注2) 従業者数は、個人業主、無給の家族従業者、有給役員、常用雇用者の計をいう（就業者数は、平成11年から調査）。

平成6年(7月1日)			平成9年(6月1日)			平成11年(7月1日)			平成14年(6月1日)			平成16年(6月1日)		
実数	構成比(%)	前回は(%)	実数	構成比(%)	前回は(%)	実数	構成比(%)	前回は(%)	実数	構成比(%)	前回は(%)	実数	構成比(%)	前回は(%)
		6年/3年			9年/6年			11年/9年			14年/11年			16年/14年
1,929,250	100.0	▲6.7	1,811,270	100.0	▲6.1	1,832,734	100.0	▲7.0	1,679,606	100.0	▲8.4	1,613,318	100.0	▲3.9
429,302	22.3	▲7.0	391,574	21.6	▲8.8	425,850	23.2	▲5.2	379,549	22.6	▲10.9	375,269	23.3	▲1.1
1,499,948	77.7	▲6.6	1,419,696	78.4	▲5.4	1,406,884	76.8	▲7.5	1,300,057	77.4	▲7.6	1,238,049	76.7	▲4.8
657,641,928	100.0	▲7.9	627,556,411	100.0	▲4.6	639,285,131	100.0	▲9.3	548,464,125	100.0	▲14.2	538,775,810	100.0	▲1.8
514,316,863	78.2	▲10.0	479,813,295	76.5	▲6.7	495,452,580	77.5	▲9.7	413,354,831	75.4	▲16.6	405,497,180	75.3	▲1.9
143,325,065	21.8	0.7	147,743,116	23.5	3.1	143,832,551	22.5	▲8.0	135,109,295	24.6	▲6.1	133,278,631	24.7	▲1.4
-	-	-	-	-	-	13,197,622	100.0	-	12,613,270	100.0	▲4.4	12,410,036	100.0	▲1.6
11,965,549	100.0	2.2	11,515,397	100.0	▲3.8	12,524,768	94.9	▲0.5	11,974,766	94.9	▲4.4	11,565,953	93.2	▲3.4
-	-	-	-	-	-	4,675,300	35.4	-	4,172,696	33.1	▲10.8	4,010,171	32.3	▲3.9
4,581,372	38.3	▲2.7	4,164,685	36.2	▲9.1	4,496,210	34.1	▲5.9	4,001,961	31.7	▲11.0	3,803,652	30.6	▲5.0
-	-	-	-	-	-	8,522,322	64.6	-	8,440,574	66.9	▲1.0	8,399,865	67.7	▲0.5
7,384,177	61.7	5.5	7,350,712	63.8	▲0.5	8,028,558	60.8	2.6	7,972,805	63.2	▲0.7	7,762,301	62.5	▲2.6