

2. 業態別にみた年間商品販売額

～ 専門店・中心店、百貨店、総合スーパーなどが減少、
 専門スーパー、コンビニエンスストア、ドラッグストアは増加 ～

(1) 業態別の年間商品販売額

平成16年調査における小売事業所の年間商品販売額は、133兆2786億円、前回比1.4%の減少であった。

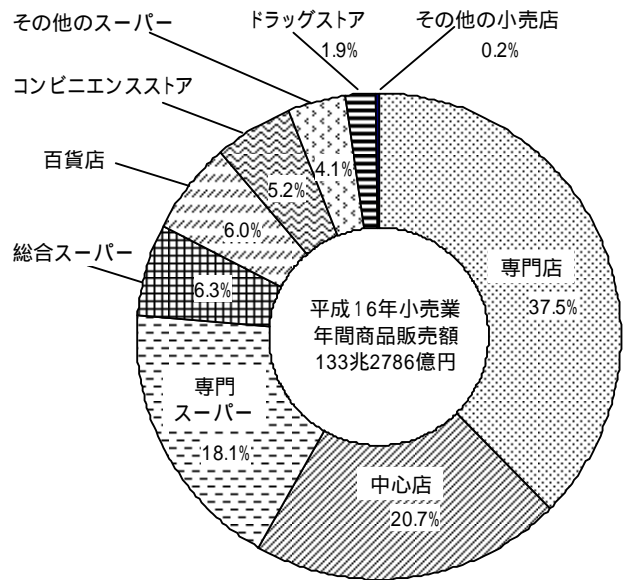
業態別にみると、専門店が49兆9703億円（小売業全体の37.5%）次いで中心店が27兆5785億円（同20.7%）、専門スーパーが24兆1019億円（同18.1%）の順に多く、これら3業態で小売販売額の4分の3超を占めている。専門店、中心店の2業態は事業所数では小売事業所の88%を占めているものの、小規模の事業所が多いことから年間商品販売額では58%にとどまっている。

以下、総合スーパーが8兆4064億円（同6.3%）、百貨店が8兆23億円（同6.0%）、コンビニエンスストアが6兆9222億円（同5.2%）、その他のスーパーが5兆4806億円（同4.1%）、ドラッグストアが2兆5878億円（同1.9%）、その他の小売店が2286億円（同0.2%）となっている。

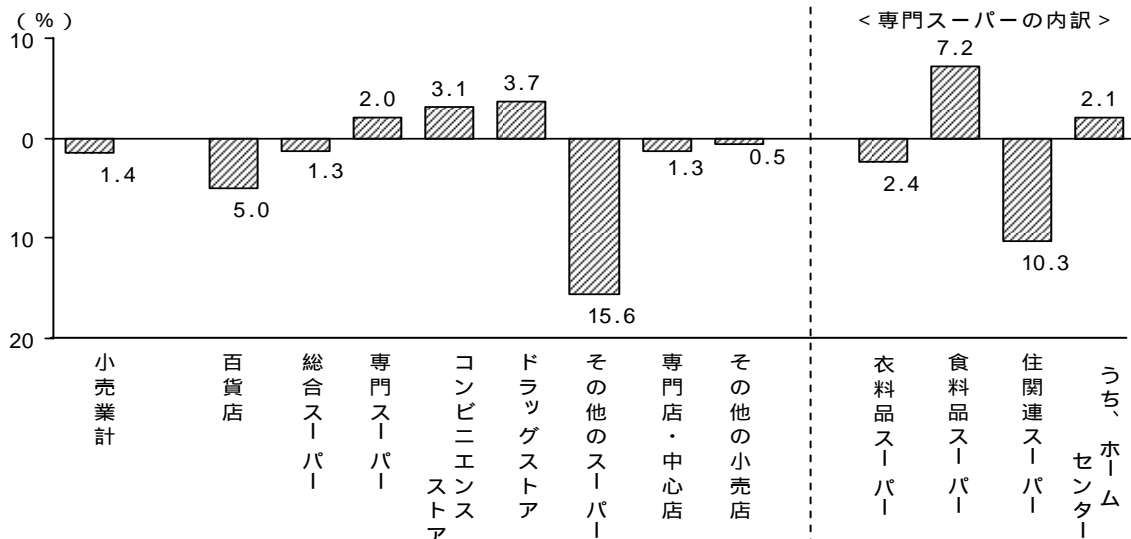
前回比をみると、小売業の年間商品販売額が減少するなか、ドラッグストア（前回比3.7%増）、コンビニエンスストア（同3.1%増）、専門スーパー（同2.0%増）の3業態は増加となっている。なかでもドラッグストアは、チェーン企業の出店や店舗の大型化に伴う品揃えの拡大など、引き続き増加となっている。専門スーパーの内訳では、衣料品スーパー（同2.4%減）、住関連スーパー（同10.3%減）が減少となっているものの、営業時間の延長などから食料品スーパー（同7.2%増）は増加となっている。

なお、住関連スーパーの内数である、ホームセンター（同2.1%増）は引き続き増加となっている。

業態別年間商品販売額の構成比



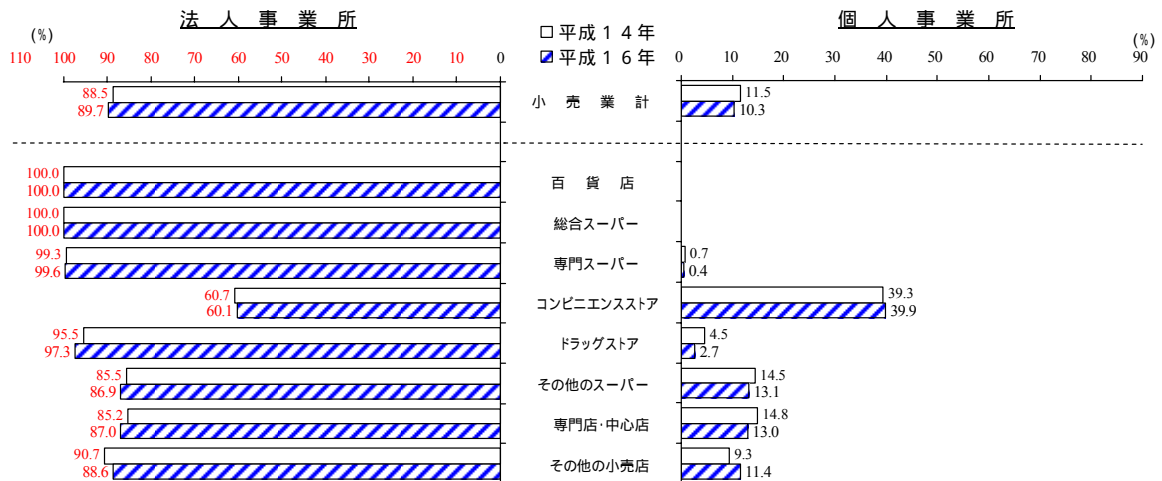
業態別年間商品販売額の前回比



(2) 経営組織別の年間商品販売額

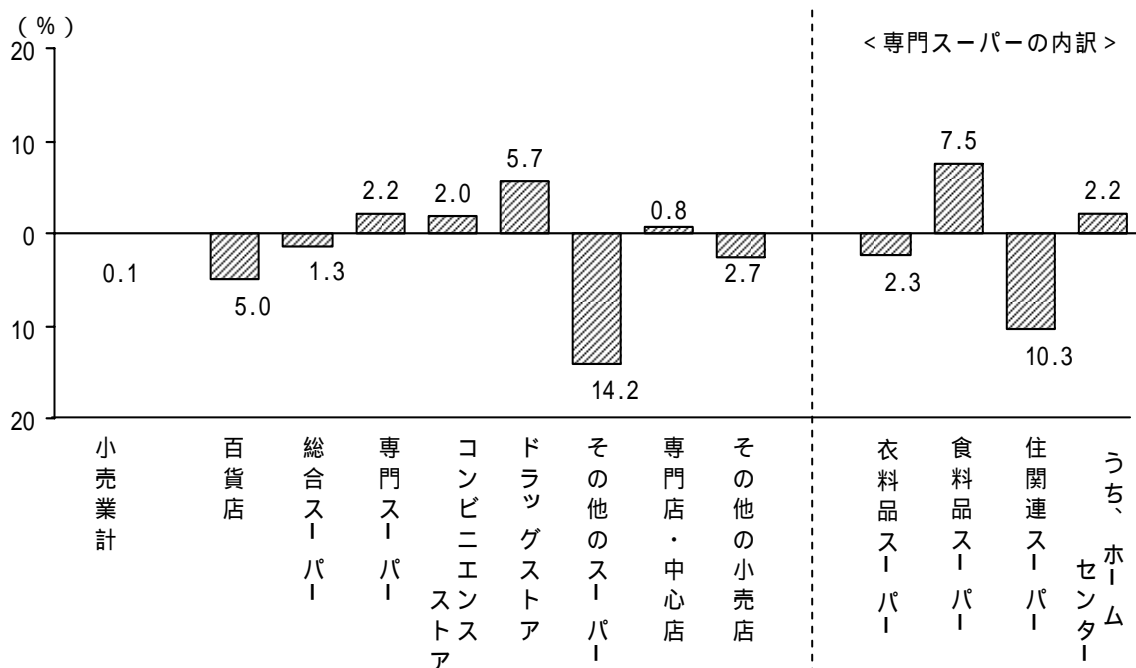
経営組織別にみると、小売業全体の年間商品販売額のうち法人事業所は 89.7%、個人事業所は 10.3%の割合であった。これを業態別にみると、コンビニエンスストアでは個人事業所が約 4 割を占めているものの、この他の業態はいずれも法人事業所が 8 割以上を占めており、その割合もその他の小売店を除くすべての業態でわずかながら拡大している。

業態別、経営組織別年間商品販売額の構成比



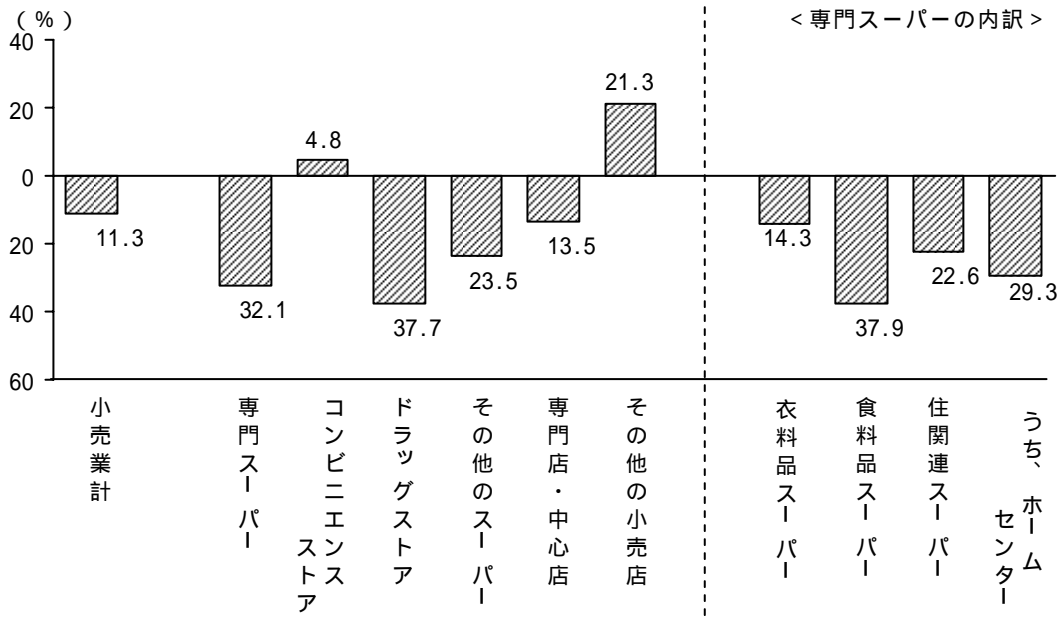
法人事業所の年間商品販売額は、前回比 0.1%の減少であった。これを業態別にみると、その他のスーパー（前回比 14.2%減）、百貨店（同 5.0%減）、総合スーパー（同 1.3%減）などが減少、専門スーパー（同 2.2%増）、コンビニエンスストア（同 2.0%増）、ドラッグストア（同 5.7%増）の 3 業態は前回調査から引き続き増加となっている。なお、住関連の専門スーパーは（同 10.3%減）減少となっているものの、その内数であるホームセンターは、同 2.2%の増加であった。

法人事業所の業態別年間商品販売額の前回比



個人事業所の年間商品販売額は、前年比 11.3%の減少であった。これを業態別にみると、コンビニエンスストア（同 4.8%増）その他の小売店（同 21.3%増）が増加となったものの、専門店・中心店（同 13.5%減）その他のスーパー（同 23.5%減）専門スーパー（同 32.1%減）ドラッグストア（同 37.7%減）はいずれも2桁台の大幅な減少となっている。なお、ホームセンターについても同 29.3%と大幅な減少となった。

個人事業所の業態別年間商品販売額の前年比



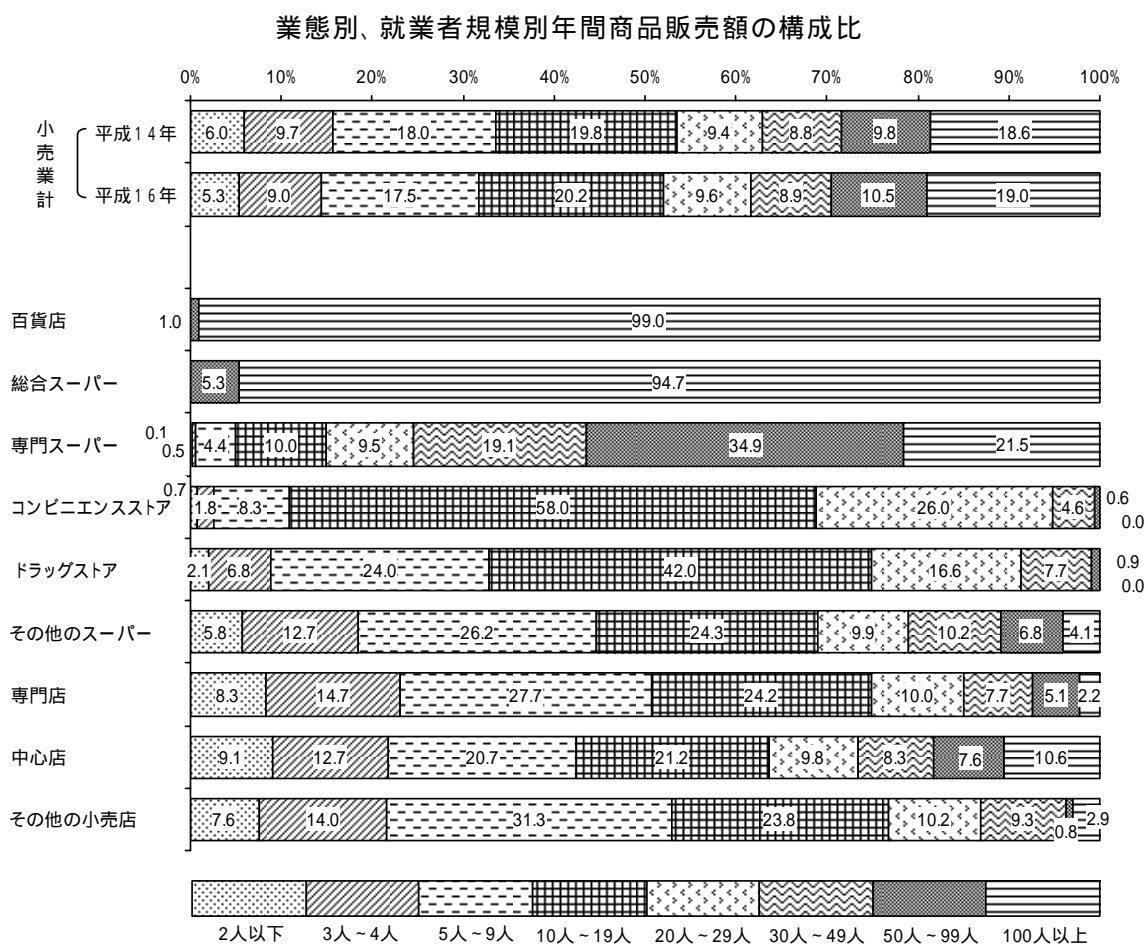
業態別、経営組織別の年間商品販売額

業態別	年間商品販売額													
	計			法人事業所					個人事業所					
	平成14年 (百万円)	平成16年 (百万円)	前年比(%) 16年/14年	平成14年 (百万円)	平成16年 (百万円)	構成比(%) 平成14年	平成16年 (百万円)	構成比(%) 平成16年	前年比(%) 16年/14年	平成14年 (百万円)	平成16年 (百万円)	構成比(%) 平成14年	平成16年 (百万円)	構成比(%) 平成16年
小売業計	135,109,295	133,278,631	▲ 1.4	119,578,641	119,508,200	100.0	100.0	▲ 0.1	15,530,654	13,770,431	100.0	100.0	▲ 11.3	
1. 百貨店	8,426,888	8,002,348	▲ 5.0	8,426,888	8,002,348	7.0	6.7	▲ 5.0	0	0	0.0	0.0	-	
(1) 大型百貨店	8,055,466	7,668,578	▲ 4.8	8,055,466	7,668,578	6.7	6.4	▲ 4.8	0	0	0.0	0.0	-	
(2) その他の百貨店	371,422	333,770	▲ 10.1	371,422	333,770	0.3	0.3	▲ 10.1	0	0	0.0	0.0	-	
2. 総合スーパー	8,515,119	8,406,380	▲ 1.3	8,515,119	8,406,380	7.1	7.0	▲ 1.3	0	0	0.0	0.0	-	
(1) 大型総合スーパー	8,061,796	7,949,605	▲ 1.4	8,061,796	7,949,605	6.7	6.7	▲ 1.4	0	0	0.0	0.0	-	
(2) 中型総合スーパー	453,323	456,775	0.8	453,323	456,775	0.4	0.4	0.8	0	0	0.0	0.0	-	
3. 専門スーパー	23,630,467	24,101,939	2.0	23,474,331	23,995,932	19.6	20.1	2.2	156,137	106,006	1.0	0.8	▲ 32.1	
(1) 衣料品スーパー	1,583,349	1,544,566	▲ 2.4	1,561,382	1,525,732	1.3	1.3	▲ 2.3	21,967	18,824	0.1	0.1	▲ 14.3	
(2) 食料品スーパー	15,903,759	17,046,994	7.2	15,794,796	16,979,311	13.2	14.2	7.5	108,963	67,683	0.7	0.5	▲ 37.9	
(3) 住関連スーパー	6,143,359	5,510,389	▲ 10.3	6,118,153	5,490,890	5.1	4.6	▲ 10.3	25,206	19,500	0.2	0.1	▲ 22.6	
うちホームセンター	3,075,939	3,141,257	2.1	3,070,623	3,137,501	2.6	2.6	2.2	5,316	3,756	0.0	0.0	▲ 29.3	
4. コンビニエンスストア	6,713,687	6,922,202	3.1	4,075,513	4,157,177	3.4	3.5	2.0	2,638,174	2,765,025	17.0	20.1	4.8	
うち終日営業店	5,718,584	6,079,435	6.3	3,373,167	3,538,202	2.8	3.0	4.9	2,345,418	2,541,233	15.1	18.5	8.3	
5. ドラッグストア	2,494,944	2,587,834	3.7	2,381,526	2,517,184	2.0	2.1	5.7	113,418	70,650	0.7	0.5	▲ 37.7	
6. その他のスーパー	6,491,695	5,480,581	▲ 15.6	5,550,484	4,760,258	4.6	4.0	▲ 14.2	941,210	720,323	6.1	5.2	▲ 23.5	
うち各種商品取扱店	191,328	227,569	18.9	187,233	224,479	0.2	0.2	19.9	4,095	3,089	0.0	0.0	▲ 24.6	
7. 専門店 + 8. 中心店	78,606,747	77,548,705	▲ 1.3	66,946,442	67,466,256	56.0	56.5	0.8	11,660,305	10,082,450	75.1	73.2	▲ 13.5	
(1) 衣料品専門店 + 中心店	8,640,724	8,962,964	3.7	7,401,437	7,903,834	6.2	6.6	6.8	1,239,287	1,059,130	8.0	7.7	▲ 14.5	
(2) 食料品専門店 + 中心店	14,187,365	13,386,718	▲ 5.6	10,090,370	9,922,601	8.4	8.3	▲ 1.7	4,096,995	3,464,117	26.4	25.2	▲ 15.4	
(3) 住関連専門店 + 中心店	55,778,660	55,199,024	▲ 1.0	49,454,636	49,639,820	41.4	41.5	0.4	6,324,023	5,559,203	40.7	40.4	▲ 12.1	
7. 専門店	52,414,700	49,970,253	...	44,915,969	43,567,025	37.6	36.5	...	7,498,731	6,403,228	48.3	46.5	...	
(1) 衣料品専門店	4,411,983	3,972,502	...	3,715,165	3,422,180	3.1	2.9	...	696,818	550,322	4.5	4.0	...	
(2) 食料品専門店	7,410,264	7,023,157	...	5,274,079	5,204,758	4.4	4.4	...	2,136,185	1,818,399	13.8	13.2	...	
(3) 住関連専門店	40,592,454	38,974,594	...	35,926,725	34,940,087	30.0	29.2	...	4,665,728	4,034,507	30.0	29.3	...	
8. 中心店	26,192,047	27,578,452	...	22,030,473	23,899,231	18.4	20.0	...	4,161,574	3,679,222	26.8	26.7	...	
(1) 衣料品中心店	4,228,741	4,990,462	...	3,686,272	4,481,654	3.1	3.8	...	542,469	508,808	3.5	3.7	...	
(2) 食料品中心店	6,777,101	6,363,561	...	4,816,291	4,717,843	4.0	3.9	...	1,960,810	1,645,718	12.6	12.0	...	
(3) 住関連中心店	15,186,206	16,224,430	...	13,527,911	14,699,733	11.3	12.3	...	1,658,295	1,524,696	10.7	11.1	...	
9. その他の小売店	229,748	228,642	▲ 0.5	208,338	202,666	0.2	0.2	▲ 2.7	21,410	25,976	0.1	0.2	21.3	
うち各種商品取扱店	174,284	228,642	31.2	154,743	202,666	0.1	0.2	31.0	19,541	25,976	0.1	0.2	32.9	

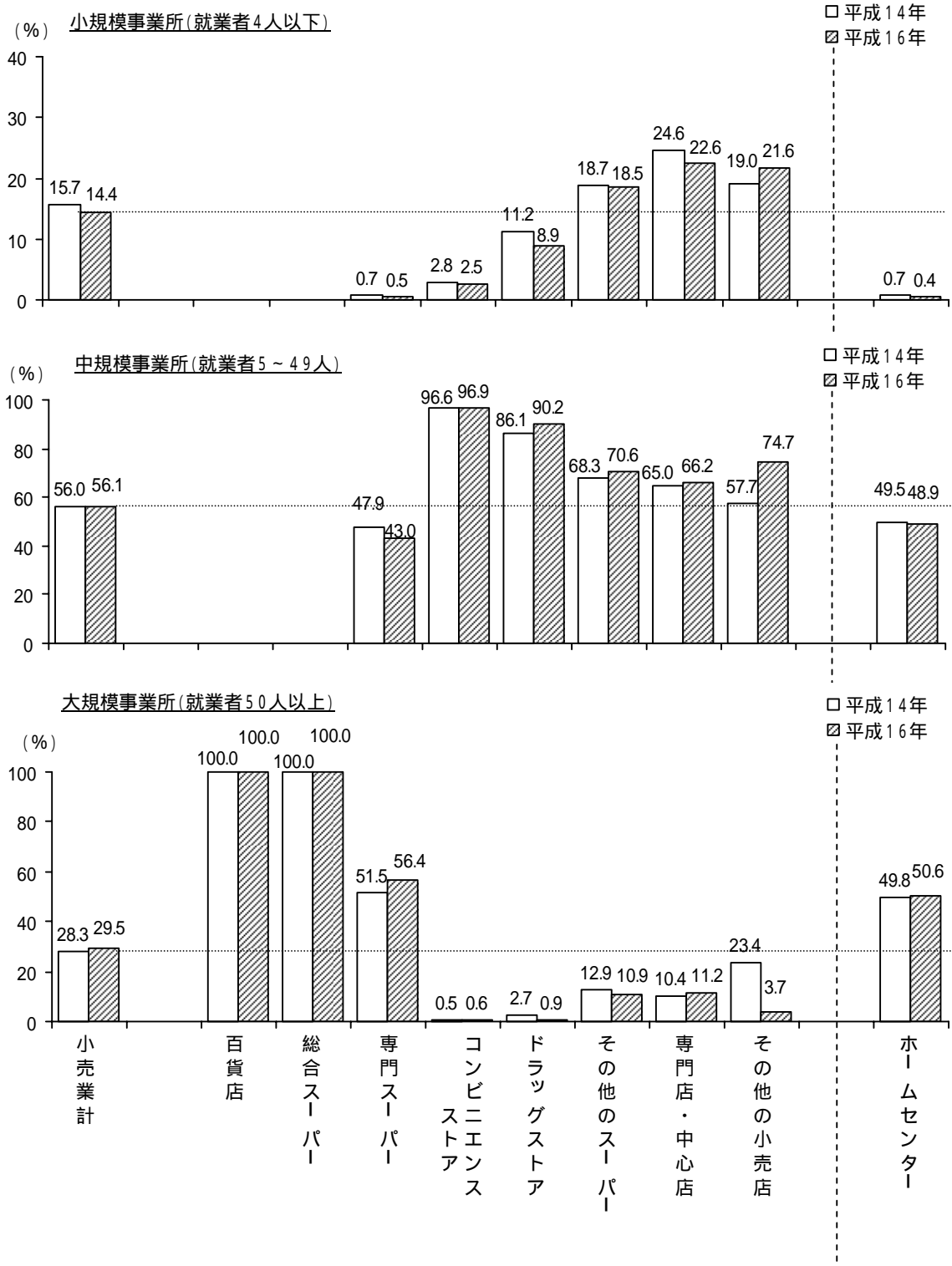
(3) 就業者規模別の年間商品販売額

就業者規模別にみると、百貨店、総合スーパーの年間商品販売額は、就業者100人以上規模の事業所がそれぞれ9割以上を占めている。専門スーパーは、事業所数では大規模事業所（就業者50人以上）の割合が2割と低いものの、年間商品販売額では5割超を占め、他の業態に比べ大規模事業所の販売額割合が高くなっている。コンビニエンスストアの年間商品販売額は、10人～19人規模で6割近くを占めるなど、中規模事業所（就業者5人～49人）の割合が9割超と高く、ドラッグストアも中規模事業所の割合が9割を超える構成比となっている。また、その他の小売店（構成比74.7%）、その他のスーパー（同70.6%）、専門店（同69.6%）、中心店（同59.9%）のいずれにおいても中規模事業所の販売額割合が過半を占め、事業所数の多い小規模事業所（就業者4人以下）の販売額割合は最も高い専門店でも23%にとどまっている。

なお、構成比を前回と比べると、小規模事業所の販売額割合はその他の小売店を除いて、いずれの業態も縮小している。



就業者規模別にみた業態別、年間商品販売額構成比の比較



小・中・大規模事業所別に年間商品販売額の前回比をみると、大規模事業所（就業者50人以上）は増加となったものの、小規模事業所（就業者4人以下）、中規模事業所（就業者5～49人）はいずれも減少となっている。これを業態別にみると、その他のスーパーでは、いずれの規模においても減少となっている。専門店・中心店、コンビニエンスストアでは、中・大規模事業所で増加、小規模事業所で減少、専門スーパーでは、小・中規模事業所で減少、大規模事業所で増加、ドラッグストアは小・大規模事業所で減少、中規模事業所では増加となっている。

なお、住関連専門スーパーの内数であるホームセンターでは、小規模事業所で大幅な減少となっているものの、中・大規模事業所は増加となっている。

業態別、就業者規模別年間商品販売額の前回比

