

ゴルフ場の動向

(特定サービス産業動態統計速報(2022年12月))

〈 2022年12月速報の動向 〉

当月の売上高は、7,156百万円で前年同月比▲4.3%と10ヶ月ぶりの減少となりました。

利用料金収入は、5,043百万円で同▲4.3%と10ヶ月ぶりの減少

平日利用料金収入は、3,033百万円で同▲3.8%と8ヶ月ぶりの減少

土・日・祝日利用料金収入は、2,011百万円で同▲5.0%と2ヶ月連続の減少

キャディフィは、879百万円で同▲8.9%と3ヶ月連続の減少

食堂・売店売上高は、1,234百万円で同▲1.1%と10ヶ月ぶりの減少

当月の利用者数合計は、669,963人で前年同月比▲8.3%と2ヶ月連続の減少となりました。

会員利用者数は、199,494人で同▲9.3%と4ヶ月連続の減少

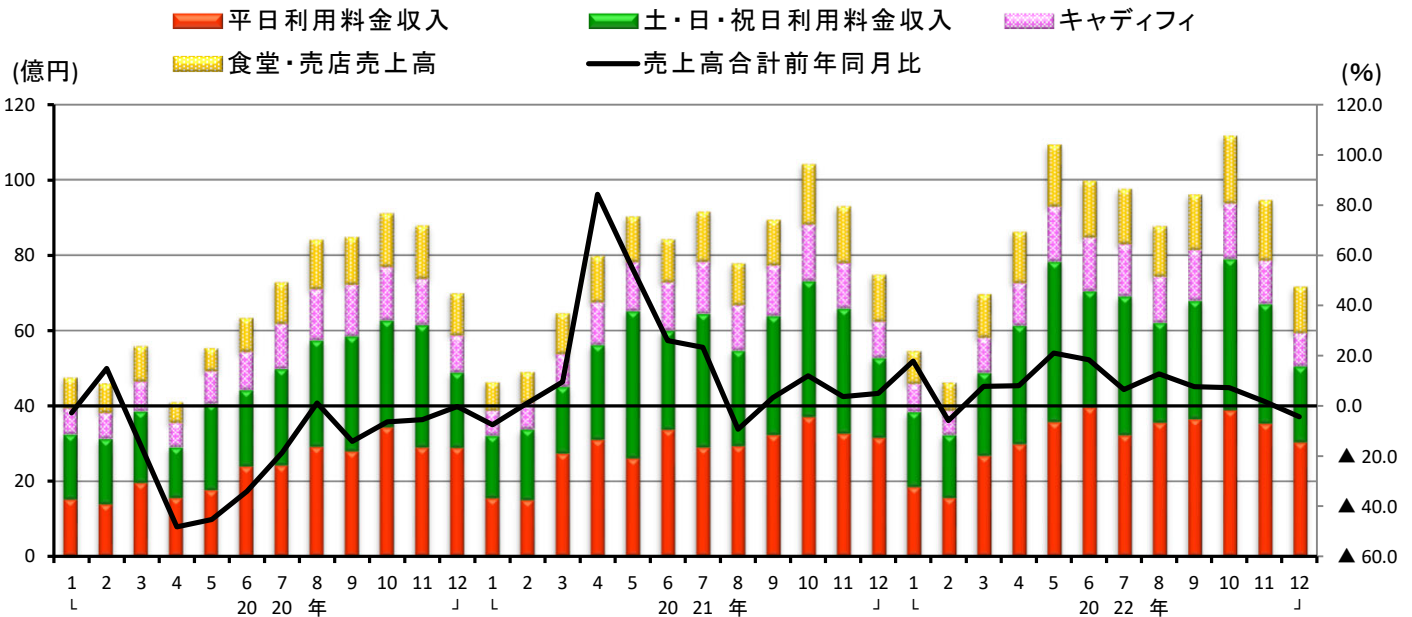
非会員利用者数は、470,469人で同▲7.9%と2ヶ月連続の減少

また、利用者数を平日、土・日・祝日の別で見ると

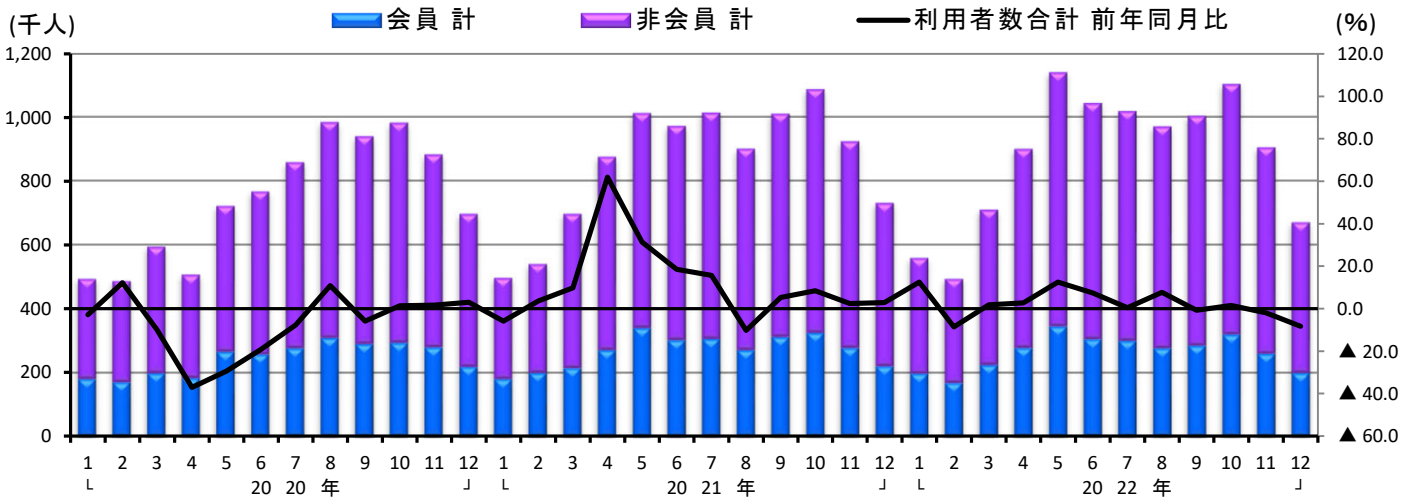
平日利用者数は、443,833人で同▲8.2%と2ヶ月ぶりの減少

土・日・祝日利用者数は、226,130人で同▲8.6%と2ヶ月連続の減少

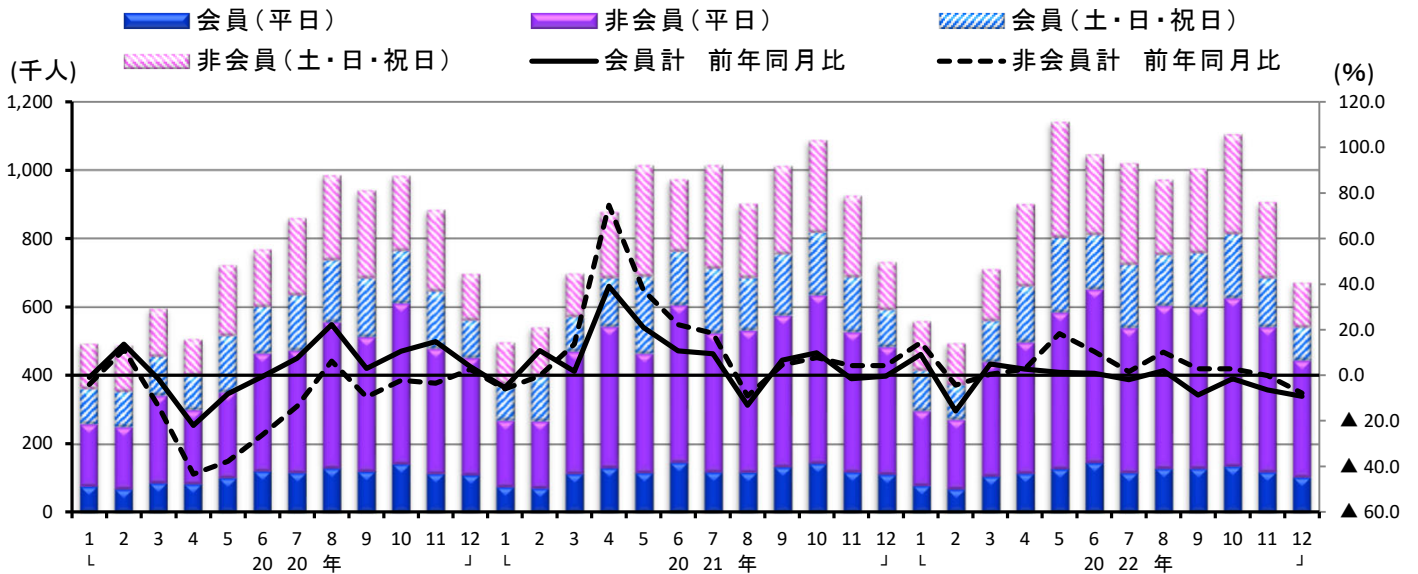
ゴルフ場の売上高と前年同月比の推移



ゴルフ場の利用者数と前年同月比の推移



ゴルフ場の会員・非会員別、平日・土・日・祝日別利用者数と 会員・非会員別利用者数の前年同月比の推移



注1：売上高及び利用者数(実数)は、調査対象の追加等により不連続が生じている期間があります。

注2：前年同月比は、リンク係数により連続性を確保した「係数処理済実数」で算出しています。

※ 不連続の期間及びリンク係数については、《 調査の結果 ▶ リンク係数 》をご覧ください。

この調査における調査項目とその定義等につきましては、以下をご参照ください。

○ 経済産業省ホームページ ▶ 統計 ▶ 特定サービス産業動態統計調査 ▶ 調査の概要 ▶ 調査票・記入注意 <https://www.meti.go.jp/statistics/tyo/tokusabido/gaiyo.html#menu07>

また、この調査に関するお問い合わせ先は、以下のとおりです。

○ 経済産業省 大臣官房調査統計グループ サービス動態統計室 サービス産業動態統計班
TEL 03-3501-1511 (内線) 2885~2887