

# ゴルフ練習場の動向

(特定サービス産業動態統計速報(2022年12月))

## 〈 2022年12月速報の動向 〉

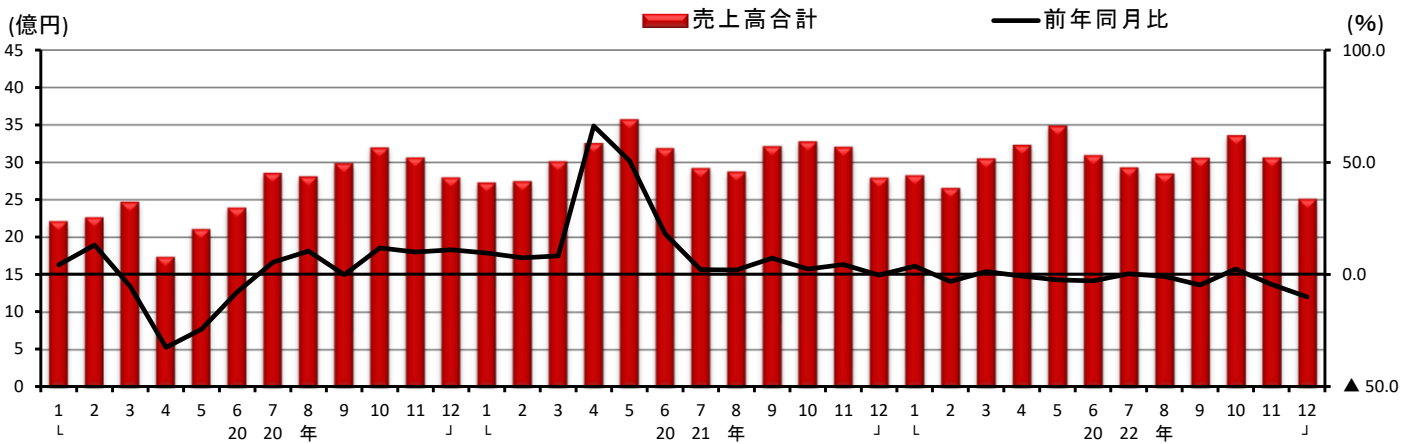
当月の売上高は、2,515百万円で前年同月比▲10.1%と2ヶ月連続の減少となりました。

当月の利用者数は、1,675,033人で前年同月比▲8.6%と2ヶ月連続の減少となりました。

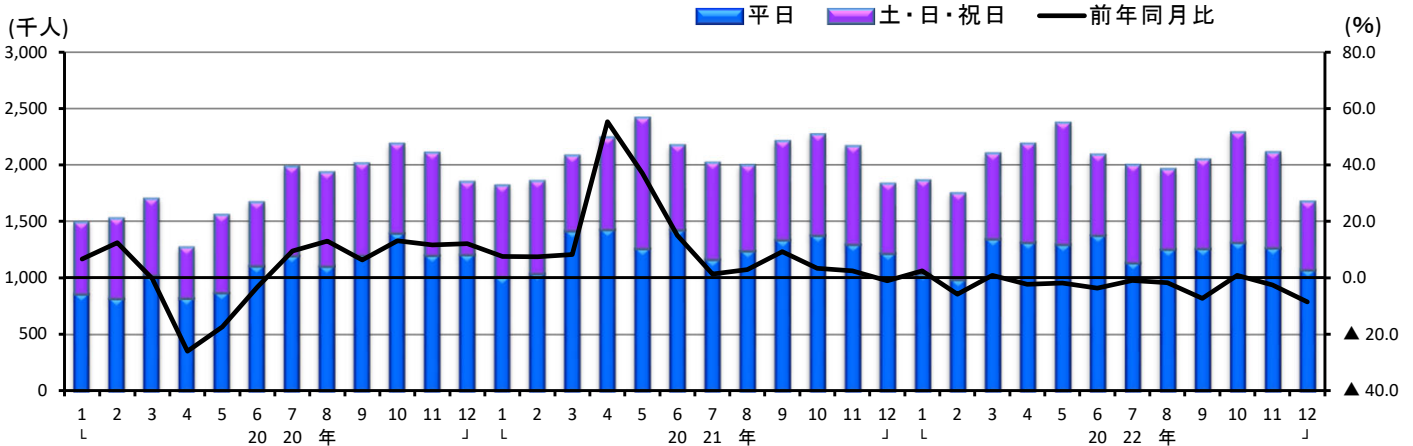
うち、土・日・祝日の利用者数は、604,736人で同▲2.1%と2ヶ月連続の減少

当月の稼働打席数は、15,494打席で前年同月比▲0.3%と2ヶ月連続の減少となりました。

### ゴルフ練習場の売上高と前年同月比の推移



### ゴルフ練習場の利用者数と前年同月比の推移



注1: 売上高及び利用者数(実数)は、調査対象の追加等により不連続が生じている期間があります。

注2: 平日利用者数は、利用者数(全体) - 利用者数(土・日・祝日)で算出しています。

注3: 前年同月比は、リンク係数により連続性を確保した「係数処理済実数」で算出しています。

※ 不連続の期間及びリンク係数については、《 調査の結果 ▶ リンク係数 》をご覧ください。

この調査における調査項目とその定義等につきましては、以下をご参照ください。

○ 経済産業省ホームページ ▶ 統計 ▶ 特定サービス産業動態統計調査 ▶ 調査の概要 ▶ 調査票・記入注意  
<https://www.meti.go.jp/statistics/tyo/tokusabido/gaiyo.html#menu07>

また、この調査に関するお問い合わせ先は、以下のとおりです。

○ 経済産業省 大臣官房調査統計グループ サービス動態統計室 サービス産業動態統計班  
 TEL 03-3501-1511 (内線) 2885~2887