

全産業活動指数(2020年3月分)

Indices of All Industry Activity (IAA) for March, 2020

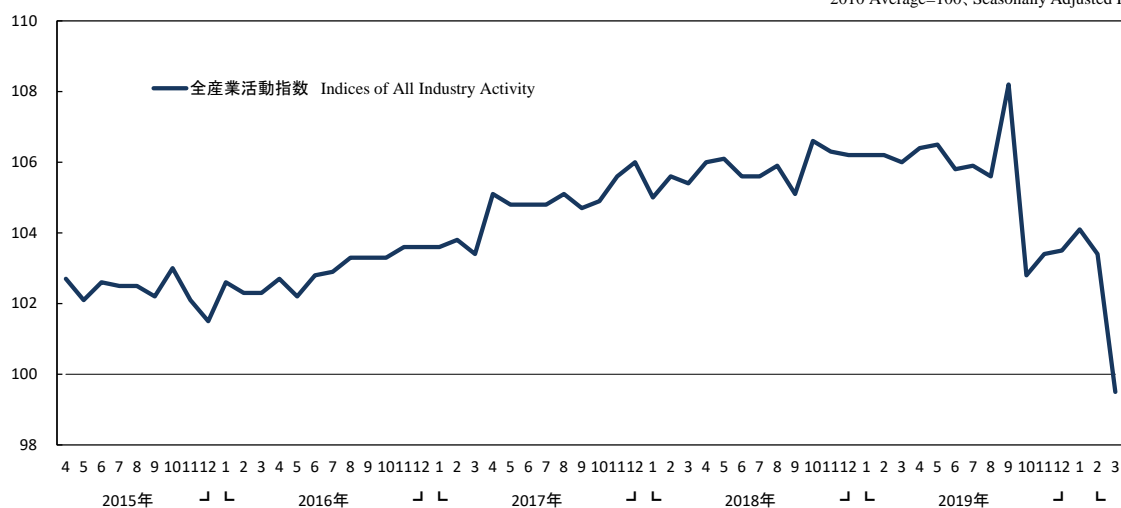
2020年5月26日
経済産業省大臣官房
調査統計グループ経済解析室

- 全産業活動指数は、99.5、前月比-3.8%の低下。
- 産業別にみると、第3次産業活動指数が前月比-4.2%、鉱工業生産指数が同-3.7%の低下、建設業活動指数が同1.4%の上昇となった。

2020年3月分	季節調整済指数 Seasonally Adjusted Index		原指数 Original Index	
	前月比(%) %Change of Previous Month		前年同月比(%) %Change of Previous Year	
全産業活動指数 Indices of All Industry Activity	99.5	-3.8 (2か月連続の低下)	109.3	-5.4 (6か月連続の低下)

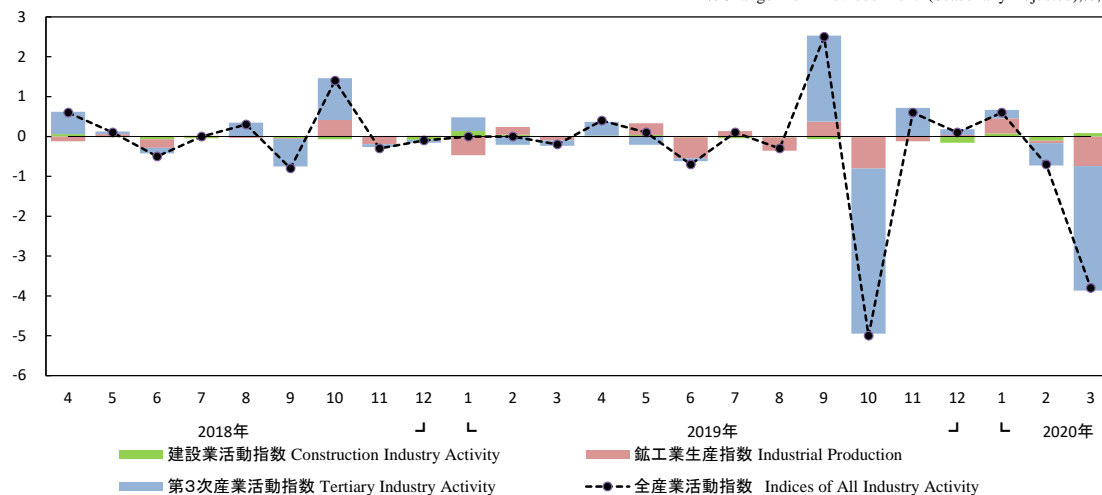
全産業活動指数の推移 Trends of Indices of All Industry Activity

2010年=100、季節調整済指数
2010 Average=100, Seasonally Adjusted Index



全産業活動指数の業種別寄与度 Contribution to %Change by Industry

季節調整済、前月比、%、%ポイント
%Change From Previous Month(Seasonally Adjusted),%,%point



建設業活動指数[内訳]

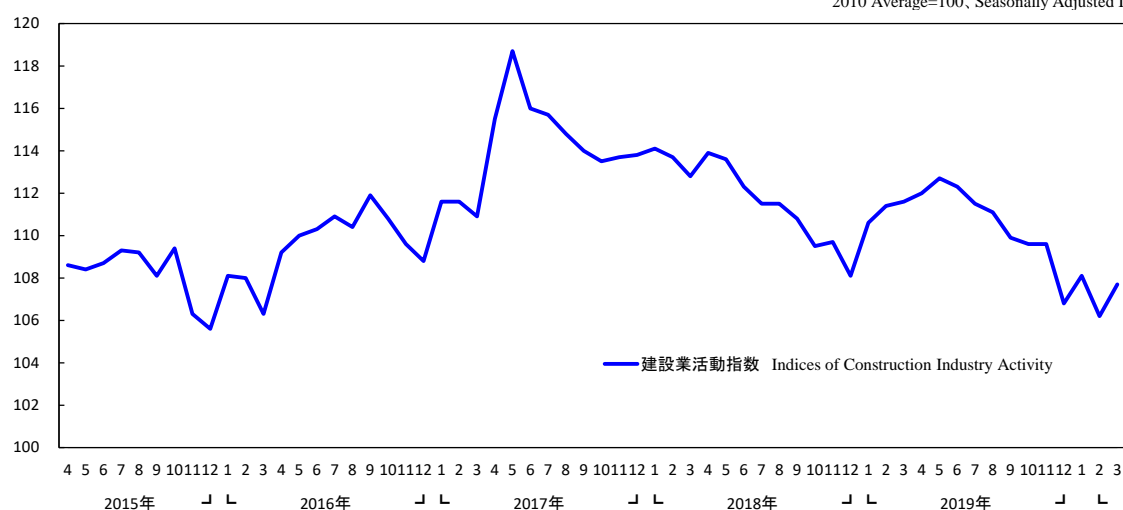
Indices of Construction Industry Activity

- ・ 2020年3月の建設業活動指数は、107.7、前月比1.4%の上昇。
- ・ 民間・土木が低下したものの、公共・土木などが上昇したため、前月比1.4%の上昇となった。

2020年3月分	季節調整済指数 Seasonally Adjusted Index		原指数 Original Index	
	107.7	前月比(%) %Change of Previous Month	111.6	前年同月比(%) %Change of Previous Year
		1.4 (2か月ぶりの上昇)		-3.5 (7か月連続の低下)
建設業活動指数 Indices of Construction Industry Activity				

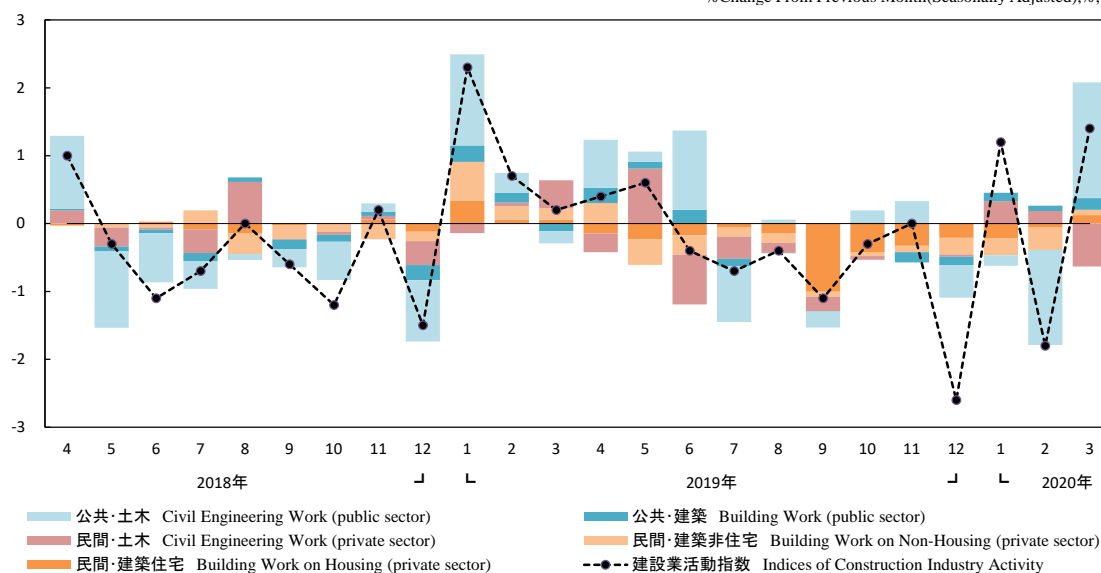
建設業活動指数の推移 Trends of Indices of Construction Industry Activity

2010年=100、季節調整済指数
2010 Average=100, Seasonally Adjusted Index



建設業活動指数の業種別寄与度 Contribution to %Change by Industry

季節調整済、前月比、%、%ポイント
%Change From Previous Month(Seasonally Adjusted),%,%point



全産業活動指数（季節調整済指数）

Indices of All Industry Activity (Seasonally Adjusted Index)

2010年=100
2010 Average=100

		産業別 by Industry						
		全産業活動指数	建設業活動指数	鉱工業生産指数	第3次産業活動指数			
		Indices of All Industry Activity	Indices of Construction Industry Activity	Indices of Industrial Production	Indices of Tertiary Industry Activity			
	ウェイト Weight	100.00	5.77	20.78	73.45			
季節調整済指数	2019年	I期	106.1	111.2	102.3	106.8	Q1 2019	Seasonally Adjusted Index
		II期	106.2	112.3	102.3	106.9	Q2	
		III期	106.6	110.8	101.2	107.7	Q3	
		IV期	103.2	108.7	97.5	104.4	Q4	
	2020年	I期	102.3	107.3	97.9	103.2	Q1 2020	
	2019年	1月	106.2	110.6	101.8	107.1	Jan. 2019	
		2月	106.2	111.4	102.8	106.8	Feb.	
		3月	106.0	111.6	102.3	106.6	Mar.	
		4月	106.4	112.0	102.2	107.1	Apr.	
		5月	106.5	112.7	103.7	106.8	May	
		6月	105.8	112.3	101.0	106.7	Jun.	
		7月	105.9	111.5	101.7	106.7	Jul.	
		8月	105.6	111.1	100.0	106.7	Aug.	
	9月	108.2	109.9	101.9	109.8	Sep.		
	10月	102.8	109.6	97.8	103.7	Oct.		
	11月	103.4	109.6	97.2	104.7	Nov.		
	12月	103.5	106.8	97.4	104.9	Dec.		
	2020年	1月	104.1	108.1	99.3	105.2	Jan. 2020	
		2月	103.4	106.2	99.0	104.4	Feb.	
		3月	99.5	107.7	95.3	100.0	Mar.	
前月（期）比（％）	2019年	I期	-0.3	1.9	-2.1	0.1	Q1 2019	%Change From Previous Month(Quarter)
		II期	0.1	1.0	0.0	0.1	Q2	
		III期	0.4	-1.3	-1.1	0.7	Q3	
		IV期	-3.2	-1.9	-3.7	-3.1	Q4	
	2020年	I期	-0.9	-1.3	0.4	-1.1	Q1 2020	
		伸び率寄与度		-0.08	0.08	-0.85	Contribution to %Change	
	2019年	1月	0.0	2.3	-2.3	0.5	Jan. 2019	
		2月	0.0	0.7	1.0	-0.3	Feb.	
		3月	-0.2	0.2	-0.5	-0.2	Mar.	
		4月	0.4	0.4	-0.1	0.5	Apr.	
		5月	0.1	0.6	1.5	-0.3	May	
		6月	-0.7	-0.4	-2.6	-0.1	Jun.	
		7月	0.1	-0.7	0.7	0.0	Jul.	
	8月	-0.3	-0.4	-1.7	0.0	Aug.		
	9月	2.5	-1.1	1.9	2.9	Sep.		
	10月	-5.0	-0.3	-4.0	-5.6	Oct.		
	11月	0.6	0.0	-0.6	1.0	Nov.		
	12月	0.1	-2.6	0.2	0.2	Dec.		
	2020年	1月	0.6	1.2	2.0	0.3	Jan. 2020	
		2月	-0.7	-1.8	-0.3	-0.8	Feb.	
		3月	-3.8	1.4	-3.7	-4.2	Mar.	
	伸び率寄与度		0.08	-0.74	-3.13	Contribution to %Change		

- (注) 1. ウェイトは、平成23年産業連関表（総務省）の部門別粗付加価値額を用いています。ただし、全産業活動指数の基準年と一致しないため、平成23、22年延長産業連関表（経済産業省）の変化率などを利用して、2010年の粗付加価値額を推計しています。
2. 「建設業活動指数」は、建設総合統計（出来高ベース：国土交通省）により経済産業省が試算しています。
3. 全産業活動指数における「鉱工業生産指数」の2018年1月以降の季節調整済指数及び原指数は、鉱工業指数（IIP）が2015年基準指数に切り替わったため、同指数新旧基準の「2017年10月～12月各月の季節調整済指数値かい離度の平均値」を係数として、簡便的に2010年基準に置き換え（=リンク係数処理）しています。
4. 全産業活動指数における「第3次産業活動指数」の2019年1月以降の季節調整済指数及び原指数は、第3次産業活動指数が2015年基準指数に切り替わったため、同指数新旧基準の「2018年10月～12月各月の季節調整済指数値かい離度の平均値」を係数として、簡便的に2010年基準に置き換え（=リンク係数処理）しています。

全産業活動指数（原指数）

Indices of All Industry Activity (Original Index)

2010年=100

2010 Average=100

		産 業 別 by Industry					
		全産業 活動指数	建設業 活動指数	鉱工業 生産指数	第3次産業 活動指数		
		Indices of All Industry Activity	Indices of Construction Industry Activity	Indices of Industrial Production	Indices of Tertiary Industry Activity		
	ウェイト Weight	100.00	5.77	20.78	73.45		
原 指 数	2017 年	104.6	114.0	102.0	104.7	C.Y. 2017	Original Index
	2018	105.8	111.7	103.7	105.9	C.Y. 2018	
	2019	105.4	110.7	100.6	106.4	C.Y. 2019	
	2017 年度	105.0	114.4	102.6	105.0	F.Y. 2017	
	2018	105.9	111.0	103.3	106.3	F.Y. 2018	
	2019	104.5	109.6	99.4	105.6	F.Y. 2019	
	2019 年 I 期	106.3	117.0	101.9	106.7	Q1 2019	
	II 期	103.2	98.6	99.6	104.5	Q2	
	III 期	106.6	109.4	101.1	108.0	Q3	
	IV 期	105.5	117.6	99.7	106.2	Q4	
	2020 年 I 期	102.8	112.9	97.3	103.6	Q1 2020	
	2019 年 1月	101.8	118.5	95.3	102.3	Jan. 2019	
	2月	101.4	116.9	99.8	100.7	Feb.	
	3月	115.6	115.6	110.5	117.1	Mar.	
	4月	102.9	97.4	100.5	104.0	Apr.	
	5月	102.1	97.0	97.5	103.8	May	
	6月	104.5	101.4	100.9	105.8	Jun.	
	7月	107.1	104.6	106.5	107.5	Jul.	
	8月	103.3	110.4	92.3	105.8	Aug.	
	9月	109.5	113.2	104.5	110.6	Sep.	
	10月	103.2	117.4	99.9	103.0	Oct.	
	11月	103.9	119.4	98.9	104.1	Nov.	
	12月	109.4	116.1	100.2	111.5	Dec.	
	2020 年 1月	100.0	115.5	93.0	100.8	Jan. 2020	
	2月	99.1	111.5	94.1	99.6	Feb.	
	3月	109.3	111.6	104.8	110.4	Mar.	
	前 年 （ 同 期 ・ 同 月 ） 比 （ % ）	2017 年	1.6	4.1	4.4	0.8	
2018		1.1	-2.0	1.7	1.1	C.Y. 2018	
2019		-0.4	-0.9	-3.0	0.5	C.Y. 2019	
伸び率寄与度			-0.05	-0.61	0.35	Contribution to %Change	
2017 年度		1.8	3.8	4.2	1.1	F.Y. 2017	
2018		0.9	-3.0	0.7	1.2	F.Y. 2018	
2019		-1.3	-1.3	-3.8	-0.7	F.Y. 2019	
伸び率寄与度			-0.08	-0.77	-0.49	Contribution to %Change	
2019 年 I 期		0.7	-2.5	-1.6	1.5	Q1 2019	
II 期		-0.6	0.5	-2.3	-0.4	Q2	
III 期		1.3	-0.2	-1.1	2.2	Q3	
IV 期		-2.8	-1.3	-6.8	-1.7	Q4	
2020 年 I 期		-3.3	-3.5	-4.5	-2.9	Q1 2020	
伸び率寄与度			-0.22	-0.90	-2.14	Contribution to %Change	
2019 年 1月		0.8	-3.9	0.2	1.4	Jan. 2019	
2月		0.5	-2.1	-0.7	1.1	Feb.	
3月		0.5	-1.4	-4.2	2.1	Mar.	
4月		-0.3	-0.8	-0.7	-0.2	Apr.	
5月		-0.6	0.9	-1.9	-0.4	May	
6月		-1.0	1.4	-3.9	-0.4	Jun.	
7月		1.0	0.9	0.8	1.1	Jul.	
8月		-1.0	0.2	-5.5	0.1	Aug.	
9月		4.0	-1.4	1.2	5.2	Sep.	
10月		-4.2	-0.9	-8.3	-3.3	Oct.	
11月		-2.6	-1.2	-8.5	-1.0	Nov.	
12月		-1.4	-1.7	-3.7	-0.8	Dec.	
2020 年 1月		-1.8	-2.5	-2.4	-1.5	Jan. 2020	
2月	-2.3	-4.6	-5.7	-1.1	Feb.		
3月	-5.4	-3.5	-5.2	-5.7	Mar.		
伸び率寄与度		-0.20	-1.02	-4.26	Contribution to %Change		

建設業活動指数 [内訳] (季節調整済指数)

Indices of Construction Industry Activity (Seasonally Adjusted Index)

2010年=100
2010 Average=100

		建設業活動指数											
		建設業活動指数	民間・建築・土木活動指数			民間・土木			公共・建築・土木活動指数				
			民間・建築	住宅	非住宅	民間・土木	公共・建築	公共・土木					
	ウエイト Weight	Indices of Construction Industry Activity	Indices of Building and Civil Engineering Work (private sector)	Indices of Building Work (private sector)	Indices of Building Work on Housing (private sector)	Indices of Building Work on Non-Housing (private sector)	Indices of Civil Engineering Work (private sector)	Indices of Building and Civil Engineering Work (public sector)	Indices of Building Work (public sector)	Indices of Civil Engineering Work (public sector)			
		5.77	3.54	2.86	1.89	0.97	0.68	2.23	0.33	1.90			
季節調整済指数	2019年Ⅰ期	111.2	114.1	116.2	104.7	138.4	104.0	106.7	118.7	104.6	Q1 2019		
	Ⅱ期	112.3	113.6	115.6	103.7	139.3	107.0	111.1	125.2	108.6	Q2		
	Ⅲ期	110.8	110.3	112.8	101.3	135.5	100.2	111.2	126.2	108.5	Q3		
	Ⅳ期	108.7	107.4	109.4	96.5	133.6	97.8	110.9	123.7	108.8	Q4		
	2020年Ⅰ期	107.3	105.7	106.7	95.0	129.5	99.8	109.2	125.5	106.4	Q1 2020		
	2019年1月	110.6	113.3	115.6	104.5	137.2	102.4	106.1	117.6	104.1	Jan. 2019		
	2月	111.4	113.6	116.1	104.7	138.5	102.9	107.4	120.3	105.1	Feb.		
	3月	111.6	115.5	116.8	104.9	139.6	106.8	106.6	118.1	104.5	Mar.		
	4月	112.0	113.6	116.8	104.4	141.6	104.2	109.2	122.5	106.9	Apr.		
	5月	112.7	114.8	115.5	103.6	139.1	111.9	110.0	124.5	107.4	May		
	6月	112.3	112.3	114.4	103.0	137.2	104.9	114.1	128.5	111.4	Jun.		
	7月	111.5	111.3	113.8	102.8	136.3	101.8	111.3	126.3	108.6	Jul.		
	8月	111.1	110.6	113.4	102.3	135.4	100.4	111.5	126.2	108.8	Aug.		
	9月	109.9	108.9	111.3	98.9	134.9	98.4	110.8	126.1	108.0	Sep.		
	10月	109.6	108.0	110.3	97.5	134.5	97.9	111.3	126.4	108.6	Oct.		
	11月	109.6	107.4	109.4	96.4	133.9	97.9	111.9	123.5	109.7	Nov.		
	12月	106.8	106.7	108.4	95.7	132.3	97.6	109.4	121.1	108.1	Dec.		
	2020年1月	108.1	106.0	107.1	95.0	130.7	100.6	110.0	123.4	107.6	Jan. 2020		
	2月	106.2	105.5	106.3	94.8	128.6	102.3	106.2	124.9	103.0	Feb.		
3月	107.7	105.5	106.8	95.2	129.1	96.6	111.4	128.1	108.5	Mar.			
前月(期)比 (%)	2019年Ⅰ期	1.9	1.4	1.8	1.1	2.8	-1.6	2.9	2.8	3.0	Q1 2019		
	Ⅱ期	1.0	-0.4	-0.5	-1.0	0.7	2.9	4.1	5.5	3.8	Q2		
	Ⅲ期	-1.3	-2.9	-2.4	-2.3	-2.7	-6.4	0.1	0.8	-0.1	Q3		
	Ⅳ期	-1.9	-2.6	-3.0	-4.7	-1.4	-2.4	-0.3	-2.0	0.3	Q4		
	2020年Ⅰ期	-1.3	-1.6	-2.5	-1.6	-3.1	2.0	-1.5	1.5	-2.2	Q1 2020		
	伸び率寄与度		-0.96	-1.23	-0.45	-0.63	0.22	-0.60	0.09	-0.73	Contribution to %Change		
	2019年1月	2.3	1.3	1.8	1.1	2.8	-1.3	4.1	4.1	4.4	Jan. 2019		
	2月	0.7	0.3	0.4	0.2	0.9	0.5	1.2	2.3	1.0	Feb.		
	3月	0.2	1.7	0.6	0.2	0.8	3.8	-0.7	-1.8	-0.6	Mar.		
	4月	0.4	-1.6	0.0	-0.5	1.4	-2.4	2.4	3.7	2.3	Apr.		
	5月	0.6	1.1	-1.1	-0.8	-1.8	7.4	0.7	1.6	0.5	May		
	6月	-0.4	-2.2	-1.0	-0.6	-1.4	-6.3	3.7	3.2	3.7	Jun.		
	7月	-0.7	-0.9	-0.5	-0.2	-0.7	-3.0	-2.5	-1.7	-2.5	Jul.		
	8月	-0.4	-0.6	-0.4	-0.5	-0.7	-1.4	0.2	-0.1	0.2	Aug.		
	9月	-1.1	-1.5	-1.9	-3.3	-0.4	-2.0	-0.6	-0.1	-0.7	Sep.		
	10月	-0.3	-0.8	-0.9	-1.4	-0.3	-0.5	0.5	0.2	0.6	Oct.		
	11月	0.0	-0.6	-0.8	-1.1	-0.4	0.0	0.5	-2.3	1.0	Nov.		
	12月	-2.6	-0.7	-0.9	-0.7	-1.2	-0.3	-2.2	-1.9	-1.5	Dec.		
	2020年1月	1.2	-0.7	-1.2	-0.7	-1.2	3.1	0.5	1.9	-0.5	Jan. 2020		
2月	-1.8	-0.5	-0.7	-0.2	-1.6	1.7	-3.5	1.2	-4.3	Feb.			
3月	1.4	0.0	0.5	0.4	0.4	-5.6	4.9	2.6	5.3	Mar.			
伸び率寄与度		0.00	0.23	0.12	0.08	-0.63	1.89	0.17	1.71	Contribution to %Change			

(注) 5～6頁の表は建設業活動指数の内訳を示したものであり、伸び率寄与度は建設業活動指数に対するものです。

建設業活動指数 [内訳] (原指数)

Indices of Construction Industry Activity (Original Index)

2010年=100
2010 Average=100

	建設業 活動指数	建設業								原 指 数	
		民間・ 建築・土木 活動指数	民間・建築			民間・土木	公共・ 建築・土木 活動指数	公共・建築	公共・土木		
			住宅	非住宅							
		Indices of Construction Industry Activity	Indices of Building and Civil Engineering Work (private sector)	Indices of Building Work (private sector)	Indices of Building Work on Housing (private sector)	Indices of Building Work on Non-Housing (private sector)	Indices of Civil Engineering Work (private sector)	Indices of Building and Civil Engineering Work (public sector)	Indices of Building Work (public sector)		
ウエイト Weight	5.77	3.54	2.86	1.89	0.97	0.68	2.23	0.33	1.90		
原 指 数	2017年	114.0	113.8	116.4	106.2	136.2	103.1	114.3	123.1	112.8	C.Y. 2017
	2018	111.7	113.7	115.6	104.2	137.7	105.8	108.5	121.3	106.3	C.Y. 2018
	2019	110.7	111.2	113.4	101.4	136.6	102.2	109.8	123.3	107.4	C.Y. 2019
	2017年度	114.4	114.6	116.7	106.0	137.7	105.9	114.0	124.6	112.2	F.Y. 2017
	2018	111.0	113.5	115.5	104.2	137.6	105.4	106.8	118.7	104.8	F.Y. 2018
	2019	109.6	109.1	111.0	99.1	134.4	100.9	110.5	125.0	107.9	F.Y. 2019
	2019年Ⅰ期	117.0	114.6	115.0	103.1	138.1	112.9	120.9	121.1	120.8	Q1 2019
	Ⅱ期	98.6	105.8	107.8	96.3	130.2	97.3	87.2	112.0	82.9	Q2
	Ⅲ期	109.4	112.2	115.6	104.2	137.9	97.7	105.0	126.7	101.2	Q3
	Ⅳ期	117.6	112.3	115.0	102.1	140.1	100.9	126.1	133.5	124.8	Q4
	2020年Ⅰ期	112.9	106.1	105.6	93.6	129.2	107.8	123.6	127.9	122.8	Q1 2020
	2019年1月	118.5	116.0	119.1	108.0	140.8	103.0	122.5	123.9	122.3	Jan. 2019
	2月	116.9	114.1	115.8	103.7	139.5	106.8	121.4	123.3	121.1	Feb.
	3月	115.6	113.6	110.0	97.6	134.1	129.0	118.7	116.2	119.1	Mar.
	4月	97.4	104.2	107.2	95.0	131.0	91.7	86.5	111.5	82.1	Apr.
	5月	97.0	105.4	106.6	95.2	128.7	100.4	83.8	110.4	79.2	May
	6月	101.4	107.7	109.6	98.6	131.0	99.7	91.4	114.1	87.5	Jun.
	7月	104.6	110.3	114.2	103.4	135.2	93.8	95.5	120.1	91.2	Jul.
	8月	110.4	113.6	117.2	106.1	138.9	98.4	105.3	127.2	101.5	Aug.
	9月	113.2	112.7	115.5	103.2	139.6	100.9	114.1	132.9	110.8	Sep.
10月	117.4	113.2	116.7	103.5	142.3	98.5	124.1	138.5	121.6	Oct.	
11月	119.4	113.1	115.5	102.4	140.9	103.3	129.4	135.4	128.3	Nov.	
12月	116.1	110.6	112.9	100.5	137.0	100.8	124.8	126.5	124.5	Dec.	
2020年1月	115.5	108.4	110.2	98.1	133.9	100.8	126.7	129.6	126.2	Jan. 2020	
2月	111.5	106.0	106.0	93.9	129.6	105.8	120.2	128.3	118.8	Feb.	
3月	111.6	103.8	100.7	88.7	124.2	116.9	123.9	125.9	123.5	Mar.	
前 年 (同 期 ・ 同 月) 比 (%)	2017年	4.1	6.9	6.1	2.3	12.3	10.9	0.1	-6.4	1.4	C.Y. 2017
	2018	-2.0	-0.1	-0.7	-1.9	1.1	2.6	-5.1	-1.5	-5.8	C.Y. 2018
	2019	-0.9	-2.2	-1.9	-2.7	-0.8	-3.4	1.2	1.6	1.0	C.Y. 2019
	伸び率寄与度		-1.37	-0.98	-0.82	-0.17	-0.38	0.45	0.10	0.32	Contribution to %Change
	2017年度	3.8	5.6	4.2	0.8	9.9	12.8	0.9	-1.3	1.4	F.Y. 2017
	2018	-3.0	-1.0	-1.0	-1.7	-0.1	-0.5	-6.3	-4.7	-6.6	F.Y. 2018
	2019	-1.3	-3.9	-3.9	-4.9	-2.3	-4.3	3.5	5.3	3.0	F.Y. 2019
	伸び率寄与度		-2.43	-2.01	-1.50	-0.48	-0.48	1.29	0.32	0.92	Contribution to %Change
	2019年Ⅰ期	-2.5	-0.4	-0.3	-0.4	-0.2	-1.3	-5.3	-7.9	-4.9	Q1 2019
	Ⅱ期	0.5	0.4	0.1	-0.4	0.9	1.1	0.9	3.0	0.4	Q2
	Ⅲ期	-0.2	-2.7	-2.1	-2.2	-2.1	-5.4	4.5	6.9	4.0	Q3
	Ⅳ期	-1.3	-5.6	-5.1	-7.5	-1.5	-7.5	5.5	5.6	5.5	Q4
	2020年Ⅰ期	-3.5	-7.4	-8.2	-9.2	-6.4	-4.5	2.2	5.6	1.7	Q1 2020
	伸び率寄与度		-4.46	-3.98	-2.66	-1.28	-0.51	0.89	0.33	0.56	Contribution to %Change
	2019年1月	-3.9	-2.0	-1.4	-1.4	-1.5	-4.8	-6.6	-9.9	-6.0	Jan. 2019
	2月	-2.1	-0.9	-0.3	-0.5	0.1	-3.5	-3.7	-7.5	-3.0	Feb.
	3月	-1.4	1.5	1.0	0.9	1.0	3.7	-5.5	-6.1	-5.4	Mar.
	4月	-0.8	0.2	1.2	0.4	2.3	-4.6	-2.9	-0.8	-3.4	Apr.
	5月	0.9	1.3	0.2	-0.4	1.1	6.8	0.2	2.8	-0.4	May
	6月	1.4	-0.6	-1.0	-1.2	-0.7	1.2	5.5	7.2	5.2	Jun.
7月	0.9	-1.4	-1.5	-0.8	-2.5	-1.5	5.2	7.2	4.7	Jul.	
8月	0.2	-2.2	-1.4	-1.0	-2.0	-5.8	4.7	6.3	4.3	Aug.	
9月	-1.4	-4.3	-3.4	-4.4	-1.8	-8.4	3.7	7.4	3.0	Sep.	
10月	-0.9	-5.1	-4.4	-6.3	-1.7	-8.4	6.0	9.1	5.4	Oct.	
11月	-1.2	-5.6	-5.0	-7.7	-1.0	-8.1	5.7	4.4	5.9	Nov.	
12月	-1.7	-5.9	-5.8	-8.3	-2.1	-6.2	4.9	3.1	5.2	Dec.	
2020年1月	-2.5	-6.6	-7.5	-9.2	-4.9	-2.1	3.4	4.6	3.2	Jan. 2020	
2月	-4.6	-7.1	-8.5	-9.5	-7.1	-0.9	-1.0	4.1	-1.9	Feb.	
3月	-3.5	-8.6	-8.5	-9.1	-7.4	-9.4	4.4	8.3	3.7	Mar.	
伸び率寄与度		-5.20	-3.99	-2.52	-1.44	-1.23	1.74	0.48	1.25	Contribution to %Change	